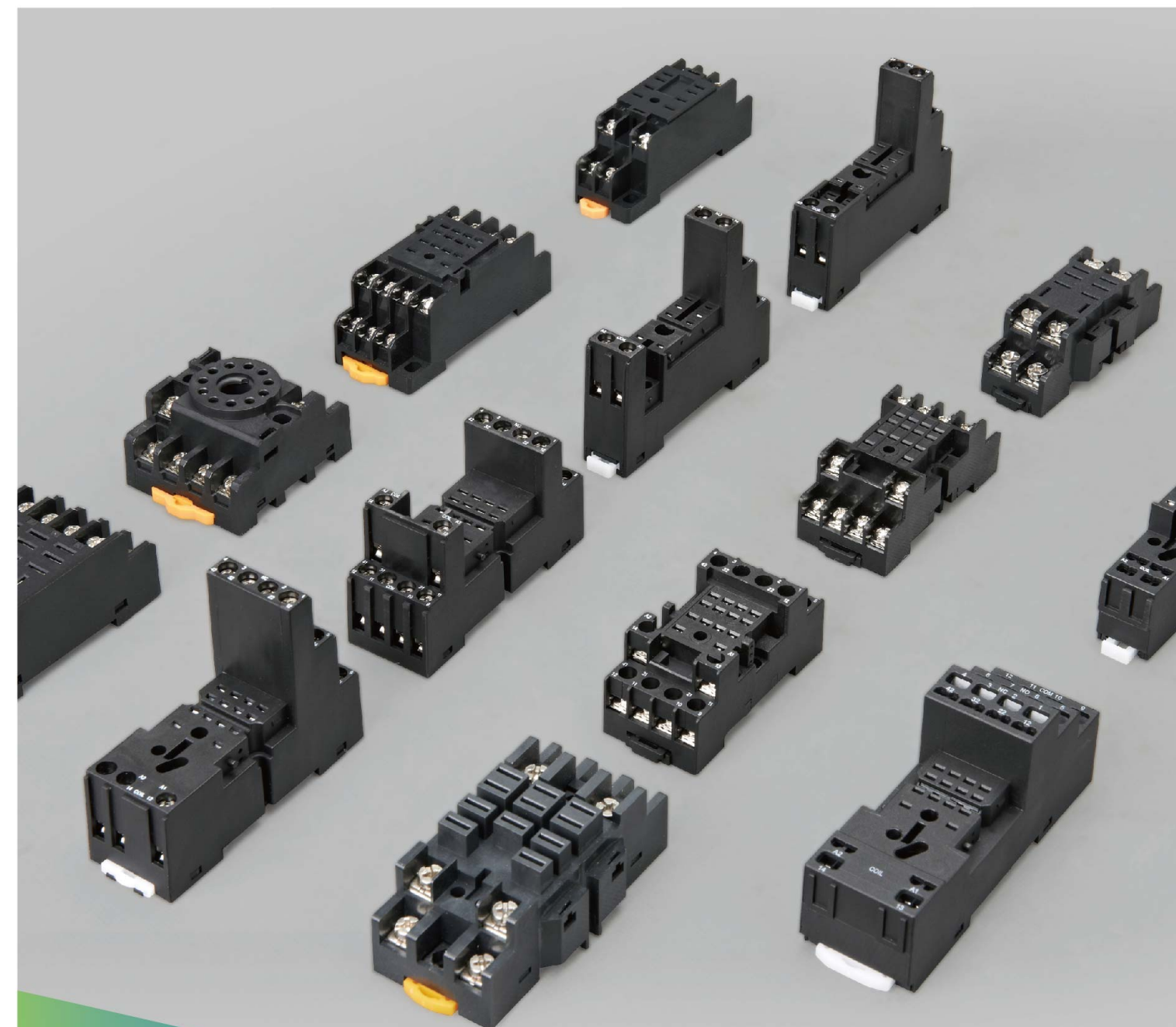


UTL[®] 中国·尤提乐电气有限公司
UTILITY ELECTRICAL CHINA UTILITY ELECTRICAL.,LTD.

服务热线 **400-021-8088**

E-mail:marketing@china-utl.com
Http://www.china-utl.com



PRODUCTS
**RELAY
SOCKETS**
继电器插座



BRIEF INTRODUCTION

CHINA UTILITY ELECTRICAL CO., LTD. is a professional manufacturer of all kinds of Terminal blocks, Connectors, Nylon ca-ble glands and Push buttons, which was founded in 1990. Through persistent research and development, we have grown into a lead-ing manufacturer of this field. The main products have gained the certificates, such as VDE, UL, CE, CS, RoHS, ISO9001, CCC and CCS etc.

For UTL company, innovation is the base of developing and unique research system is the central competitive power. In re-cent years, we constantly increase the R&D investment, and now we are holding a first-class research center and an expert team included several senior engineers. We have also set up a mould process center and a product test center. Relying the advanced management mode, abundant technology strength, excellent pro-cess facility, first-class test equipment and skilled mould pro-cess technology, we are able to supply the high-quality prod-ucts with reliable guarantee.

we also accept OEM/ODM orders and special designs to serve the customer better. Under the instruction of serving ex-celent electronics manufacturers of the globe, we keep a good business relationship with many world-famous companies.

With the spirit of "Pursuing Excellence, Innovating for Quality", UTL always keeps the promise "All best service for all customers". UTL warmly welcome domestic and foreign cus-tomers to cooperate with us to make prosperous future.

尤提乐电气有限公司成立于1990年，是接线端子行业内专业化生产、经销商，是该行业里技术力量雄厚、成长迅速、极具规模化的企业。

公司成立以来，在社会各界的关怀支持下，经公司全体同仁共同努力，十几年来尤提乐取得了令人瞩目的成绩，从销售业绩到企业形象均得到了客户及业界同行的认可，并取得了可喜的品牌效应。

公司一贯坚持“以人为本，以市场为导向”的经营理念，在产品标准方面，尤提乐潜心研究了IEC、UL、CSA、GB、CE、CCC等国际国内关于接线端子的标准，并按照这些标准自行编制了更为严格的企业标准，从产品的开发、模具的设计、原材料的采购、金属零部件的制作、塑料配件的成型，到成品组装以及品质检测、包装发货等，每个环节均由专业的人员按照相应的标准层层把关，以生产适销对路、应用于全球范围内工业自动化领域的产品为己任，积极追随、引进、借鉴国际知名品牌产品的技术，科技创新，锐意进取。目前公司生产的数十个系列，上千个规格的产品，为客户选型提供了丰富的产品保障。公司通过了ISO9001质量管理体系认证，绝大部分产品通过了UL、CSA、CCC、CCS、CE认证，部分产品通过了VDE认证，所有产品均符合Ro环保要求。其中JUT1系列、JUT2系列、JUT3系列、JUT4系列接线端子，已达到国内外同类产品的先进水平，部分产品已被国家电力部门指定、推荐为全国乡城电网改造的首选产品。

产品主要销往法国、俄罗斯、巴西、东南亚、香港和台湾等地区，作为一家以外销为主（出口65%）的民营独资企业，尤提乐置身于国际市场，直接感受市场气息，当面倾听客户需求，不断提升产品设计、生产、经营、管理过程中的技术含量，对生产作业的全过程实施科学的管理。

近年来“尤提乐”名声遍及大江南北，“尤提乐”的经营理念发挥得淋漓尽致、深得人心，“尤提乐”的服务颇得广大客户赞赏。“腾飞的尤提乐，骄傲的尤提乐人”，尤提乐人正是凭借先进的管理模式、雄厚的技术实力、完善的工艺制程、一流的检测设备和精湛的模具加工技术，以生产高出性价比的产品为前提，凭借卓越的销售团队、周密的销售网络、专业化的服务，赢得了开拓市场新篇章的今天。☺

应用广泛 经验丰富
Widely applied
Extensive experience





ADHERE TO THE QUALITY PERFECT DETAILS

High quality is the guarantee to win the market, and effective modern management and quality system is the premise of supporting high-quality, strive to break the spirit of innovation as a constant driving force and the pursuit of exquisite quality, Company introduced a total quality management

高品质是赢得市场的保证，而有效的现代化管理和质量体系是支撑高品质的前提，力求突破创新的精神，作为不断向前的动力和追求精湛质量，公司推行全面质量管理。

坚持品质 完美细节

一直以来

坚持质量就是生命的经营理念

始终印证着我们发展的每一个脚步

我们因此赢得的不仅是全部信赖的目光

更是鉴定着我们进取的决心与信心

As always all the time

We hold the concept that quality is life

It is proving each step of our development

What we have achieved is not only the trust

But also our determination and confidence of keeping going.

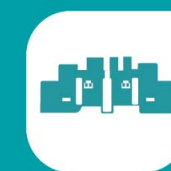


PEOPLE
-ORIENTED

TECHNOLOGY INNOVATION

以人为本，科技创新

坚持以人为本的理念
在生产发展过程中
注重员工的知识水平和业务能力
有计划有组织地开展各项培训工作
不断地提高学习和创造能力
以科技为发展的动力
在原有的基础上
致力于各项产品的研发和创新



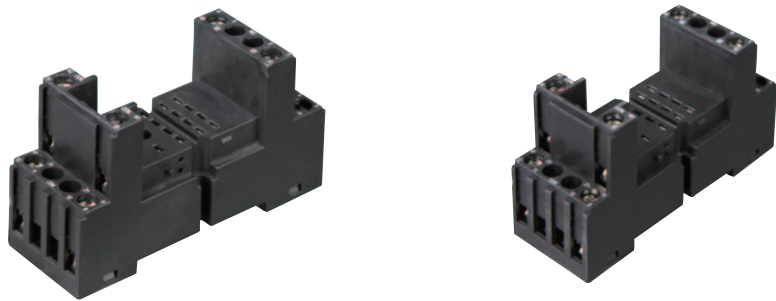
CONTENT

目录

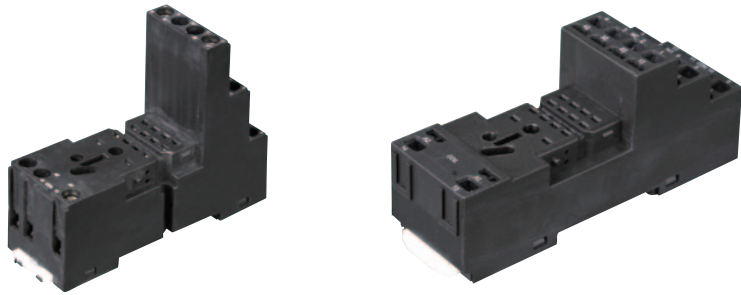
继电器插座 18F	01
继电器插座 14F	08
继电器插座 13F	11
继电器插座 10F	13
继电器插座 P2CF 166F	16
超薄型继电器 41F	17
电路板式继电器系列	18
通用电磁继电器系列	22
附件	23
型号对照	24

Relay Socket Series

继电器插座系列



型号 Model	URS-18F-2Z-C3	URS-18F-2Z-C4
性能参数 Parameter	阻燃 –PA66+GF(V1/V0) Flame retardance–PA66+GF(V1/V0)	阻燃 –PA66+GF(V1/V0) Flame retardance–PA66+GF(V1/V0)
额定电压 :300VAC 额定电流 :10A 绝缘电压 :≥ 3KV 夹簧材料 :QSn6.5-0.1 固定座弹簧 :钢丝 模块 :无		
接线图 Qiring Diagram		
Rated voltage:300VAC Roted current:10A Insulation voltage: ≥ 3KV Contactsspringmatetial: material:QSn6.5-0.1 Hold down sping(on request):Steelwire Module:No		
外形图 Outside Drawing		



型号 Model	URS-18F-2Z-C5	URS-18F-2Z-C9
材料 Socke Material	阻燃 –PA66+GF(V1/V0) Flame retardance–PA66+GF(V1/V0)	阻燃 –PA66+GF(V1/V0) Flame retardance–PA66+GF(V1/V0)
接线图 Qiring Diagram		
外形图 Outside Drawing		

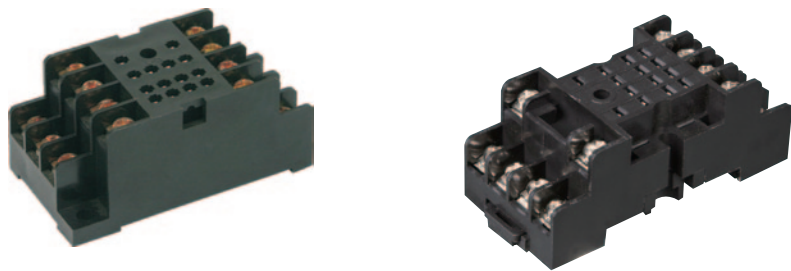


URS-18F-3Z-C4	URS-18F-3Z-C5	URS-18F-4Z-C3
阻燃 –PA66+GF(V1/V0) Flame retardance–PA66+GF(V1/V0)	阻燃 –PA66+GF(V1/V0) Flame retardance–PA66+GF(V1/V0)	阻燃 –PA66+GF(V1/V0) Flame retardance–PA66+GF(V1/V0)

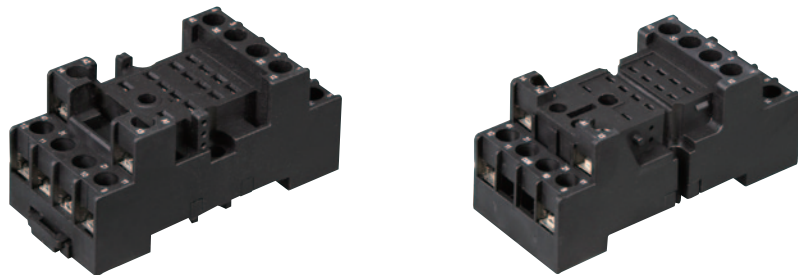


URS-18F-4Z-C4	URS-18F-4Z-C5	URS-18F-4Z-C9
阻燃 –PA66–S250F6(V1/V0) Flame retardance–PA66–S250F6(V1/V0)	阻燃 –PA66–S250F6(V1/V0) Flame retardance–PA66–S250F6(V1/V0)	阻燃 –PA66+GF(V1/V0) Flame retardance–PA66+GF(V1/V0)

Relay Socket Series
继电器插座系列



型号 Model	URS-18F-4Z-B	URS-18F-2Z-C6
性能参数 Parameter	材料 阻燃 –PA46–S250F6(V1/V0) Socke Material Flame retardance–PA46–S250F6(V1/V0)	材料 阻燃 –PA66+GF(V1/V0) Socke Material Flame retardance–PA66+GF(V1/V0)
额定电压 :250VAC 额定电流 :5A 绝缘电压 :≥ 3KV 夹簧材料 :QSn6.5-0.1 固定座弹簧 :塑料 模块 :无		
Rated voltage:250VAC Roted current:5A Insulation voltage: ≥ 3KV Contactsspringmatetial: matenrial:QSn6.5-0.1 Hold down sping(on request):Plastic Module:No		
接线图 Qiring Diagram		
外形图 Outside Drawing		

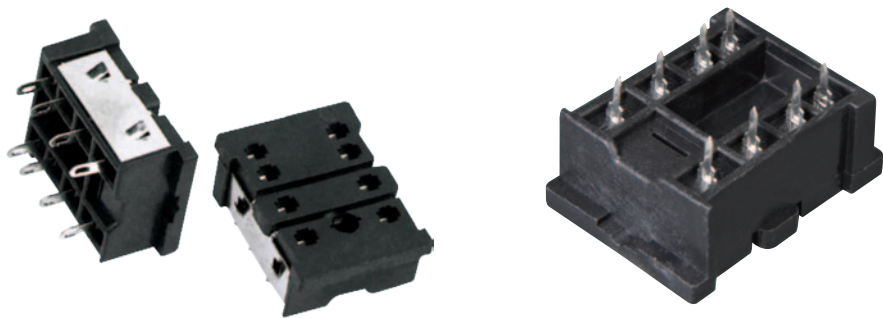


型号 Model	URS-18F-2Z-C7	URS-18F-2Z-C8
材料 Socke Material	阻燃 –PA66+GF(V1/V0) Flame retardance–PA66+GF(V1/V0)	阻燃 –PA66+GF(V1/V0) Flame retardance–PA66+GF(V1/V0)
接线图 Qiring Diagram		
外形图 Outside Drawing		

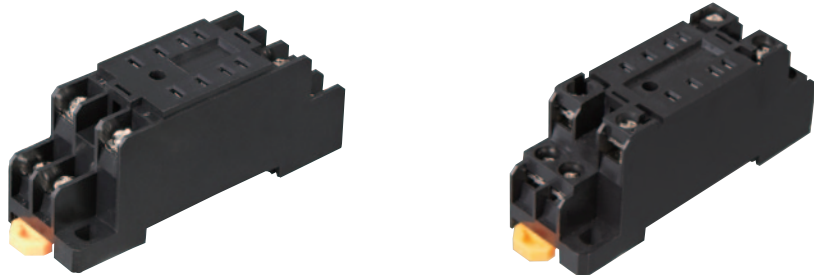


URS-18F-4Z-C6	URS-18F-4Z-C7	URS-18F-4Z-C8
阻燃 –PA66+GF(V1/V0) Flame retardance–PA66+GF(V1/V0)	阻燃 –PA66+GF(V1/V0) Flame retardance–PA66+GF(V1/V0)	阻燃 –PA66+GF(V1/V0) Flame retardance–PA66+GF(V1/V0)

Relay Socket Series
继电器插座系列



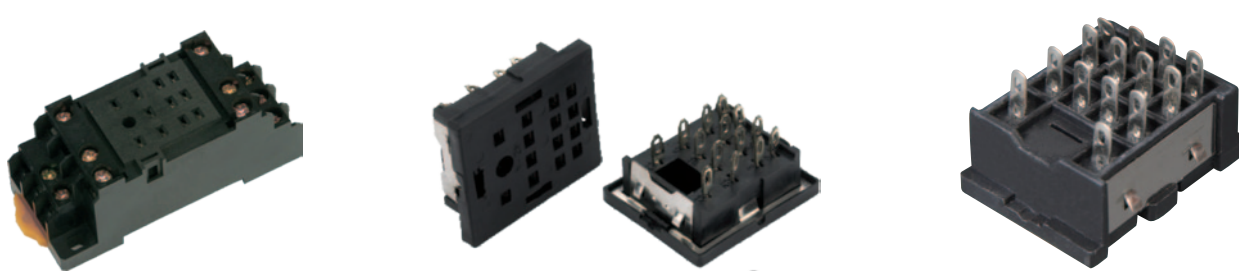
性能参数 Parameter	材料 Socke Material	型号 Model	URS-18F-2Z-A1	URS-18F-2Z-A2
额定电压 :250VAC 额定电流 :7A 绝缘电压 :≥ 3KV 夹簧材料 :QSn6.5-0.1 固定座弹簧 :塑料 模块 :无	阻燃 –PBT(V1/V0) Flame retardance–PBT(V1/V0)	阻燃 –PA66+GF(V1/V0) Flame retardance–PA66+GF(V1/V0)		
接线图 Qiring Diagram				
外形图 Outside Drawing				



性能参数 Parameter	材料 Socke Material	型号 Model	URS-18F-2Z-C1	URS-18F-2Z-C2
额定电压 :250VAC 额定电流 :7A 绝缘电压 :≥ 3KV 夹簧材料 :QSn6.5-0.1 固定座弹簧 :塑料 模块 :有	阻燃 –PA66–S250F6(V1/V0) Flame retardance–PA66–S250(V1/V0)	阻燃 –PA66+GF(V1/V0) Flame retardance–PA66+GF(V1/V0)		
接线图 Qiring Diagram				
外形图 Outside Drawing				



性能参数 Parameter	材料 Socke Material	型号 Model	URS-18F-3Z-A1	URS-18F-3Z-A2	URS-18F-3Z-C1
额定电压 :250VAC 额定电流 :7A 绝缘电压 :≥ 3KV 夹簧材料 :QSn6.5-0.1 固定座弹簧 :塑料 模块 :有	阻燃 –PBT(V1/V0) Flame retardance–PBT(V1/V0)	阻燃 –PBT(V1/V0) Flame retardance–PBT(V1/V0)	阻燃 –PA66+GF(V1/V0) Flame retardance–PA66+GF(V1/V0)		
接线图 Qiring Diagram					
外形图 Outside Drawing					



性能参数 Parameter	材料 Socke Material	型号 Model	URS-18F-3Z-C2	URS-18F-4Z-A	URS-18F-4Z-A1
额定电压 :250VAC 额定电流 :7A 绝缘电压 :≥ 3KV 夹簧材料 :QSn6.5-0.1 固定座弹簧 :塑料 模块 :有	阻燃 –PA66+GF(V1/V0) Flame retardance–PA66+GF(V1/V0)	阻燃 –PA66+GF(V1/V0) Flame retardance–PA66+GF(V1/V0)	阻燃 –PA66+GF(V1/V0) Flame retardance–PA66+GF(V1/V0)	阻燃 –PA66+GF(V1/V0) Flame retardance–PA66+GF(V1/V0)	阻燃 –PA66+GF(V1/V0) Flame retardance–PA66+GF(V1/V0)
接线图 Qiring Diagram					
外形图 Outside Drawing					

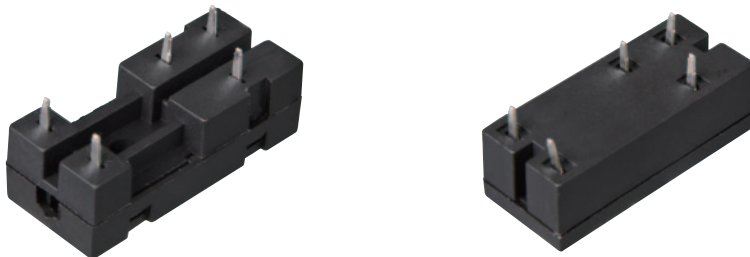
Relay Socket Series
继电器插座系列



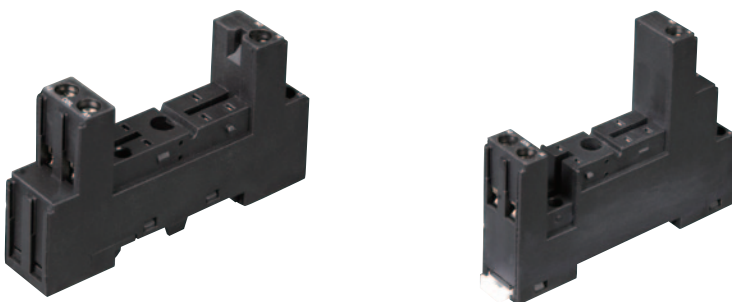
性能参数 Parameter	材料 Socke Material	阻燃 –PA46–S250F6(V1/V0) Flame retardance–PA46–S250(V1/V0)	阻燃 –PA46–S250F6(V1/V0) Flame retardance–PA46–S250(V1/V0)
额定电压 :250VAC 额定电流 :7A 绝缘电压 :≥ 3KV 夹簧材料 :QSn6.5-0.1 固定座弹簧 :塑料 模块 :无	接线图 Qiring Diagram		
Roted voltage:250VAC Roted current:7A Insulation voltage: ≥ 3KV Contactsspringmatetial: material:QSn6.5-0.1 Hold down sping(on request):Plastic Module:No	外形图 Outside Drawing		



型号 Model	阻燃 –PA66+GF(V1/V0) Flame retardance–PA66+GF(V1/V0)
材料 Socke Material	
接线图 Qiring Diagram	
外形图 Outside Drawing	

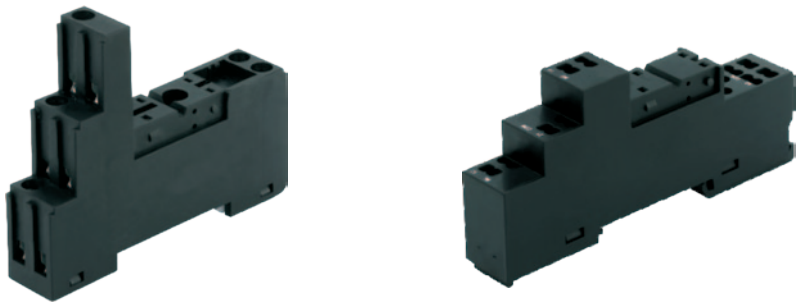


性能参数 Parameter	材料 Socke Material	阻燃 –PA46–S250F6(V1/V0) Flame retardance–PA46–S250(V1/V0)	阻燃 –PA66+GF(V1/V0) Flame retardance–PA66+GF(V1/V0)
额定电压 :300VAC 额定电流 :10A 绝缘电压 :≥ 3KV 夹簧材料 :QSn6.5-0.1 固定座弹簧 :塑料 模块 :无	接线图 Qiring Diagram		
Roted voltage:300VAC Roted current:10A Insulation voltage: ≥ 3KV Contactsspringmatetial: material:QSn6.5-0.1 Hold down sping(on request):Plastic Module:No	外形图 Outside Drawing		

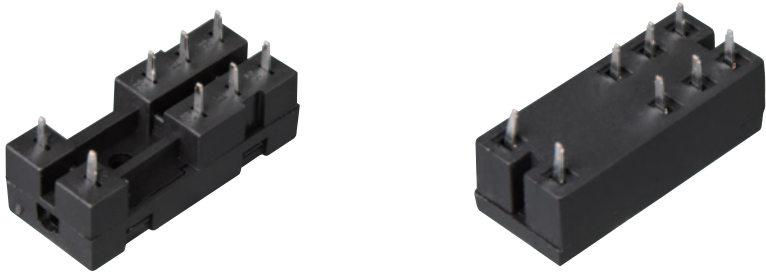


型号 Model	阻燃 –PA46–S250F6(V1/V0) Flame retardance–PA46–S250(V1/V0)	阻燃 –PA46–S250F6(V1/V0) Flame retardance–PA46–S250(V1/V0)
材料 Socke Material		
接线图 Qiring Diagram		
外形图 Outside Drawing		

Relay Socket Series
继电器插座系列



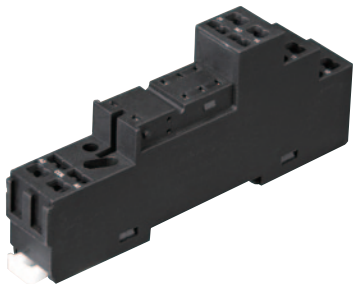
型号 Model	URS-14F-1Z-C4	URS-14F-1Z-C5
性能参数 Parameter	阻燃 –PA66+GF(V1/V0) Flame retardance–PA66+GF(V1/V0)	阻燃 –PA66+GF(V1/V0) Flame retardance–PA66+GF(V1/V0)
额定电压 :300VAC 额定电流 :10A 绝缘电压 :≥ 3KV 夹簧材料 :QSn6.5-0.1 固定座弹簧 :塑料 模块 :无		
Rated voltage:300VAC Rated current:10A Insulation voltage: ≥ 3KV Contactsspringmatetial: material:QSn6.5-0.1 Hold down sping(on request):Plastic Module:No		
接线图 Qiring Diagan		
外形图 Outside Drawing		



型号 Model	URS-14F-2Z-A1	URS-14F-2Z-A2
材料 Socke Material	阻燃 –PA46–S250F6(V1/V0) Flame retardance–PA46–S250(V1/V0)	阻燃 –PA66+GF(V1/V0) Flame retardance–PA66+GF(V1/V0)
接线图 Qiring Diagram		
外形图 Outside Drawing		

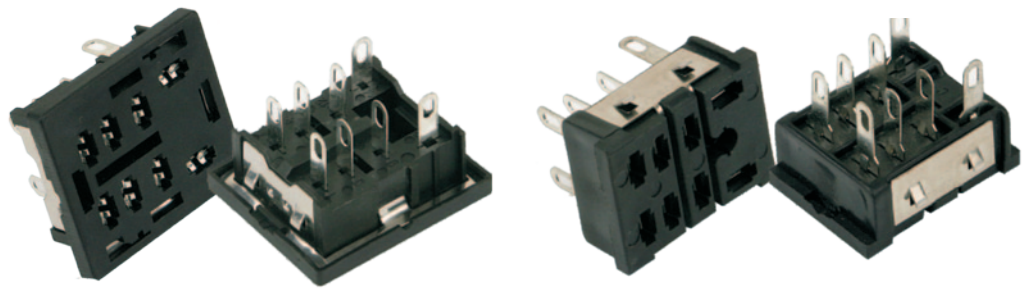


URS-14F-2Z-C2	URS-14F-2Z-C3(-N)	URS-14F-2Z-C4
阻燃 –PA46–S250F6(V1/V0) Flame retardance–PA46–S250(V1/V0)	阻燃 –PA46–S250F6(V1/V0) Flame retardance–PA46–S250(V1/V0)	阻燃 –PA66+GF(V1/V0) Flame retardance–PA66+GF(V1/V0)



URS-14F-2Z-C5
阻燃 –PA66+GF(V1/V0) Flame retardance–PA66+GF(V1/V0)

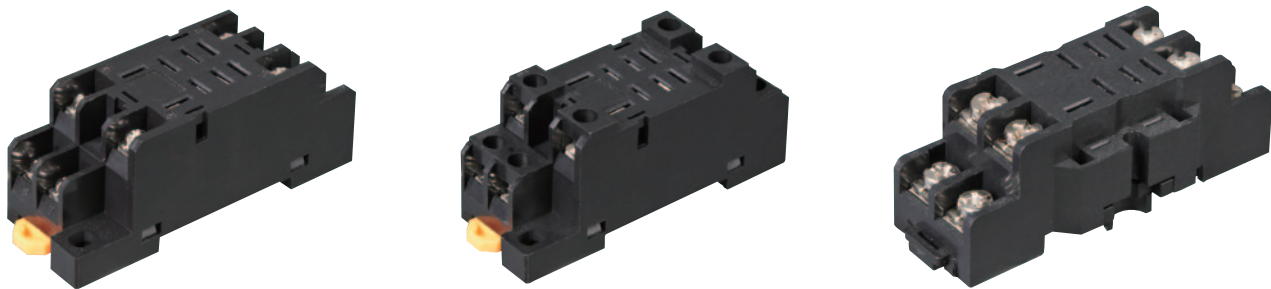
Relay Socket Series
继电器插座系列



性能参数 Parameter	材料 Socke Material	型号 Model	URS-13F-2Z-A	URS-13F-2Z-A1
额定电压 :250VAC 额定电流 :7A 绝缘电压 :≥ 3KV 夹簧材料 :QSn6.5-0.1 固定座弹簧 :塑料 模块 :无	阻燃 –PBT(V1/V0) Flame retardance–PBT(V1/V0)	性能参数 Parameter	阻燃 –PBT(V1/V0) Flame retardance–PBT(V1/V0)	阻燃 –PBT(V1/V0) Flame retardance–PBT(V1/V0)
接线图 Qiring Diagram	外形图 Outside Drawing	接线图 Qiring Diagram	外形图 Outside Drawing	外形图 Outside Drawing



性能参数 Parameter	材料 Socke Material	型号 Model	URS-13F-2Z-A2	URS-13F-2Z-B
额定电压 :250VAC 额定电流 :7A 绝缘电压 :≥ 3KV 夹簧材料 :QSn6.5-0.1 固定座弹簧 :塑料 模块 :无	阻燃 –PA46–S250F6(V1/V0) Flame retardance–PA46–S250(V1/V0)	性能参数 Parameter	阻燃 –PA46–S250F6(V1/V0) Flame retardance–PA46–S250(V1/V0)	阻燃 –PBT(V1/V0) Flame retardance–PBT(V1/V0)
接线图 Qiring Diagram	外形图 Outside Drawing	接线图 Qiring Diagram	外形图 Outside Drawing	外形图 Outside Drawing



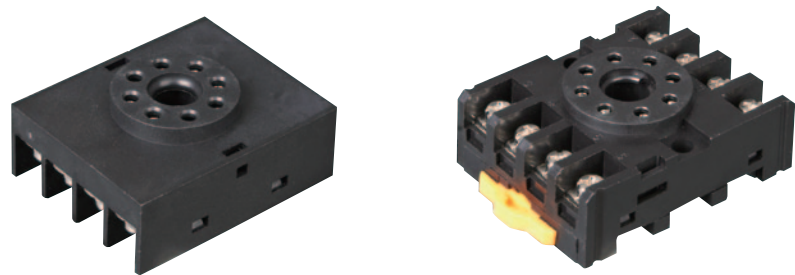
性能参数 Parameter	材料 Socke Material	型号 Model	URS-13F-2Z-C1	URS-13F-2Z-C2	URS-13F-2Z-C3
额定电压 :250VAC 额定电流 :7A 绝缘电压 :≥ 3KV 夹簧材料 :QSn6.5-0.1 固定座弹簧 :塑料 模块 :无	阻燃 –PA46–S250F6(V1/V0) Flame retardance–PA46–S250(V1/V0)	性能参数 Parameter	阻燃 –PA46–S250F6(V1/V0) Flame retardance–PA46–S250(V1/V0)	阻燃 –PA66+GF(V1/V0) Flame retardance–PA66+GF(V1/V0)	阻燃 –PA66+GF(V1/V0) Flame retardance–PA66+GF(V1/V0)
接线图 Qiring Diagram	外形图 Outside Drawing	接线图 Qiring Diagram	外形图 Outside Drawing	外形图 Outside Drawing	外形图 Outside Drawing



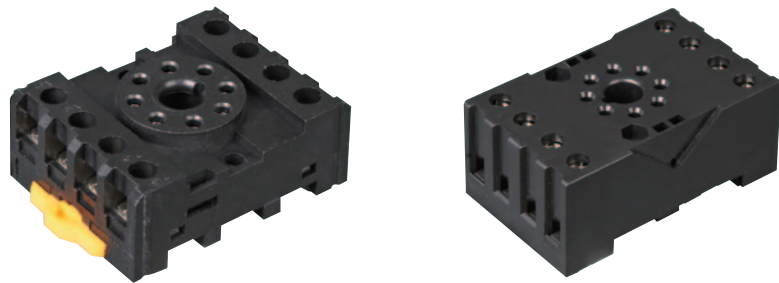
性能参数 Parameter	材料 Socke Material	型号 Model	URS-13F-4Z-C1	URS-13F-2Z-C4
额定电压 :250VAC 额定电流 :15A 绝缘电压 :≥ 3KV 夹簧材料 :QSn6.5-0.1 固定座弹簧 :塑料 模块 :无	阻燃 –PA66+GF(V1/V0) Flame retardance–PA66+GF(V1/V0)	性能参数 Parameter	阻燃 –PA66+GF(V1/V0) Flame retardance–PA66+GF(V1/V0)	阻燃 –PA66+GF(V1/V0) Flame retardance–PA66+GF(V1/V0)
接线图 Qiring Diagram	外形图 Outside Drawing	接线图 Qiring Diagram	外形图 Outside Drawing	外形图 Outside Drawing

Relay Socket Series

继电器插座系列



型号 Model	URS-10F-2Z-A	URS-10F-2Z-C1
性能参数 Parameter	阻燃 –PA66+GF(V1/V0) Flame retardance–PA66+GF(V1/V0)	阻燃 –PA66+GF(V1/V0) Flame retardance–PA66+GF(V1/V0)
材料 Socke Material		
额定电压 :300VAC 额定电流 :10A 绝缘电压 :≥ 3KV 夹簧材料 :QSn6.5-0.1 固定座弹簧 :塑料 模块 :无		
接线图 Qiring Diagram		
外形图 Outside Drawing		



型号 Model	URS-10F-2Z-C2	URS-10F-2Z-C3
材料 Socke Material	阻燃 –PA66+GF(V1/V0) Flame retardance–PA66+GF(V1/V0)	阻燃 –PA46–S250F6(V1/V0) Flame retardance–PA46–S250(V1/V0)
接线图 Qiring Diagram		
外形图 Outside Drawing		

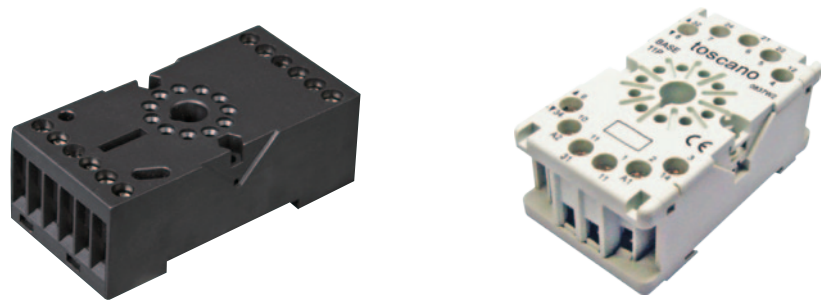


型号 Model	URS-10F-2Z-C4	URS-10F-2Z-C5	URS-10F-3Z-A
性能参数 Parameter	阻燃 –PA66+GF(V1/V0) Flame retardance–PA66+GF(V1/V0)	阻燃 –PA66+GF(V1/V0) Flame retardance–PA66+GF(V1/V0)	阻燃 –PA66+GF(V1/V0) Flame retardance–PA66+GF(V1/V0)
材料 Socke Material			
额定电压 :300VAC 额定电流 :10A 绝缘电压 :≥ 3KV 夹簧材料 :QSn6.5-0.1 固定座弹簧 :塑料 模块 :无			
接线图 Qiring Diagram			
外形图 Outside Drawing			

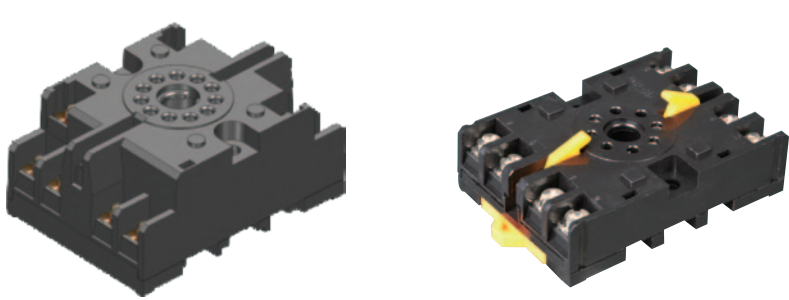


型号 Model	URS-10F-3Z-C1	URS-10F-3Z-C2	URS-10F-3Z-C3
性能参数 Parameter	阻燃 –PA66+GF(V1/V0) Flame retardance–PA66+GF(V1/V0)	阻燃 –PA66+GF(V1/V0) Flame retardance–PA66+GF(V1/V0)	阻燃 –PA46–S250F6(V1/V0) Flame retardance–PA46–S250(V1/V0)
材料 Socke Material			
额定电压 :300VAC 额定电流 :10A 绝缘电压 :≥ 3KV 夹簧材料 :QSn6.5-0.1 固定座弹簧 :塑料 模块 :无			
接线图 Qiring Diagram			
外形图 Outside Drawing			

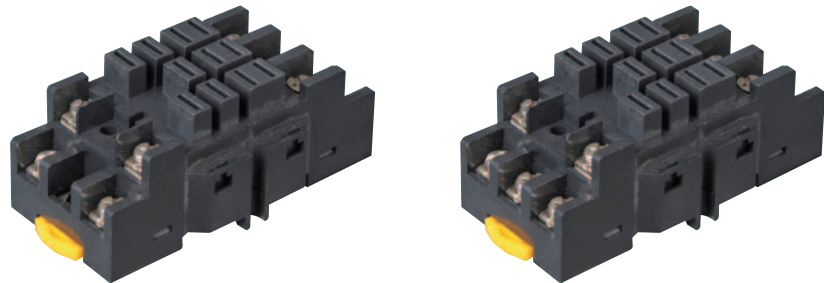
Relay Socket Series
继电器插座系列



性能参数 Parameter	材料 Socke Material	型号 Model	阻燃 –PA66+GF(V1/V0) Flame retardance–PA66+GF(V1/V0)	阻燃 –PA66+GF(V1/V0) Flame retardance–PA66+GF(V1/V0)
额定电压 :300VAC 额定电流 :10A 绝缘电压 : ≥ 3KV 夹簧材料 :QSn6.5-0.1 固定座弹簧 :塑料 模块 : 无	接线图 Qiring Diagram			
Roted voltage:300VAC Roted current:10A Insulation voltage: ≥ 3KV Contactsspringmatetial: matenrial:QSn6.5-0.1 Hold down sping(on request):Plastic Module:No	外形图 Outside Drawing			

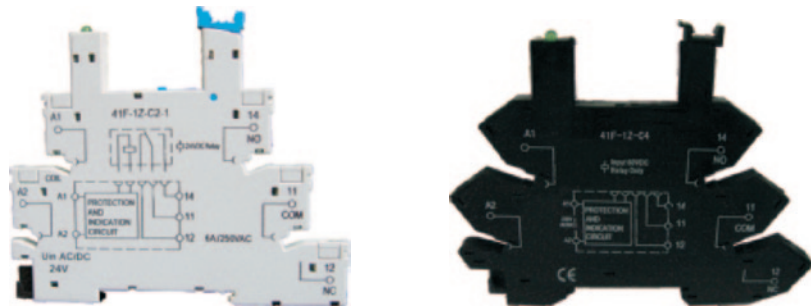


性能参数 Parameter	材料 Socke Material	型号 Model	阻燃 –PA66+GF(V1/V0) Flame retardance–PA66+GF(V1/V0)	阻燃 –PA66+GF(V1/V0) Flame retardance–PA66+GF(V1/V0)
额定电压 :300VAC 额定电流 :10A 绝缘电压 : ≥ 3KV 夹簧材料 :QSn6.5-0.1 固定座弹簧 :塑料 模块 : 无	接线图 Qiring Diagram			
Roted voltage:300VAC Roted current:10A Insulation voltage: ≥ 3KV Contactsspringmatetial: matenrial:QSn6.5-0.1 Hold down sping(on request):Plastic Module:No	外形图 Outside Drawing			



性能参数 Parameter	材料 Socke Material	型号 Model	阻燃 –PA66+GF(V1/V0) Flame retardance–PA66+GF(V1/V0)	阻燃 –PA66+GF(V1/V0) Flame retardance–PA66+GF(V1/V0)
额定电压 :300VAC 额定电流 :20A 绝缘电压 : ≥ 3KV 夹簧材料 :QSn6.5-0.1 固定座弹簧 :塑料 模块 : 无	接线图 Qiring Diagram			
Roted voltage:250VAC Roted current:7A Insulation voltage: ≥ 3KV Contactsspringmatetial: matenrial:QSn6.5-0.1 Hold down sping(on request):Plastic Module:No	外形图 Outside Drawing			

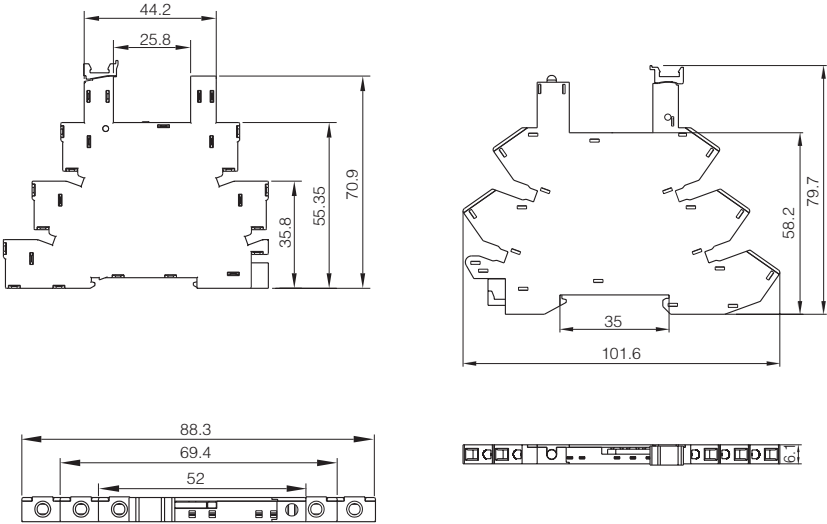
Slim Relay Socket Series
超薄型继电器插座系列



性能参数 Parameter		型号 Model	URS-41F-1Z-C2(一组转换)URS-41F-1Z-C4(一组转换)
环境温度 Ambient emperature			-40℃~70℃ (-1/-2-5 型) -40℃~55℃ (-3/-4 型)
额定电流：6A 额定电压：250VAC 介质耐压：min:5000 VAC 卡簧：自带 插入式模块：自带 剥露导线长度：7mm 最大导线范围： 1×2.5/2×1.5mm ² 螺钉扭矩：0.6Nm		接线图 Qiring Diagram	

适用继电器型号
配件
标识卡型号：41F
快接片类型：41F-J1
隔离板型号：41F-S

外形图
Outside Drawing



PCB Relay Series
电路板式继电器系列



产品特点	Features	产品型号说明 Type explanation
• 7A 触点切换能力 • 具有 2Z、3Z、4Z 触点形式	• 7A Carrying current • SPST-NO & SPDT	UTL - HH5 - □ P - A - DC12V 线圈电压 Coil Voltage：直流 DC 6~110V 交流 AC 6~240V 印制板式 PCB 触点形式 :Contact Ratings:2P , 3P , 4P 继电器型号 :Relay type 企业代号 :Enterprise code

触点参数 Contact Ratings

触点形式 Contact Ratings	2Z,2C/3Z,3C	4Z,4C
接触电阻 Contact Resistance	50mΩ (1A 6VDC)	
触点材料 Contact Material	银合金 Silver Alloy	
触点负载 (阻性)Contact apacity	5A,250VAC/28VDC	3A,5A/250VAC 28VDC

性能参数 Specification

绝缘电阻 nsulation Resistance	100MΩ,500VDC	
介质耐压 Dielectric Strength	线圈与触点间 BCC	1500V 1 分钟 1 min
	断开触点间 BOC	1000V 1 分钟 1 min
	触点组间 COC	1500V 1 分钟 1 min
动作时间 Operate Time	20ms/15ms	
引出端方式 Terminal Type	印制板引出端 PCB	

线圈参数 Coil Ratings

额定线圈功率 Nominal Coil Power	0.9W/1.0~1.3VA
---------------------------	----------------

线圈规格表 Coil Versions

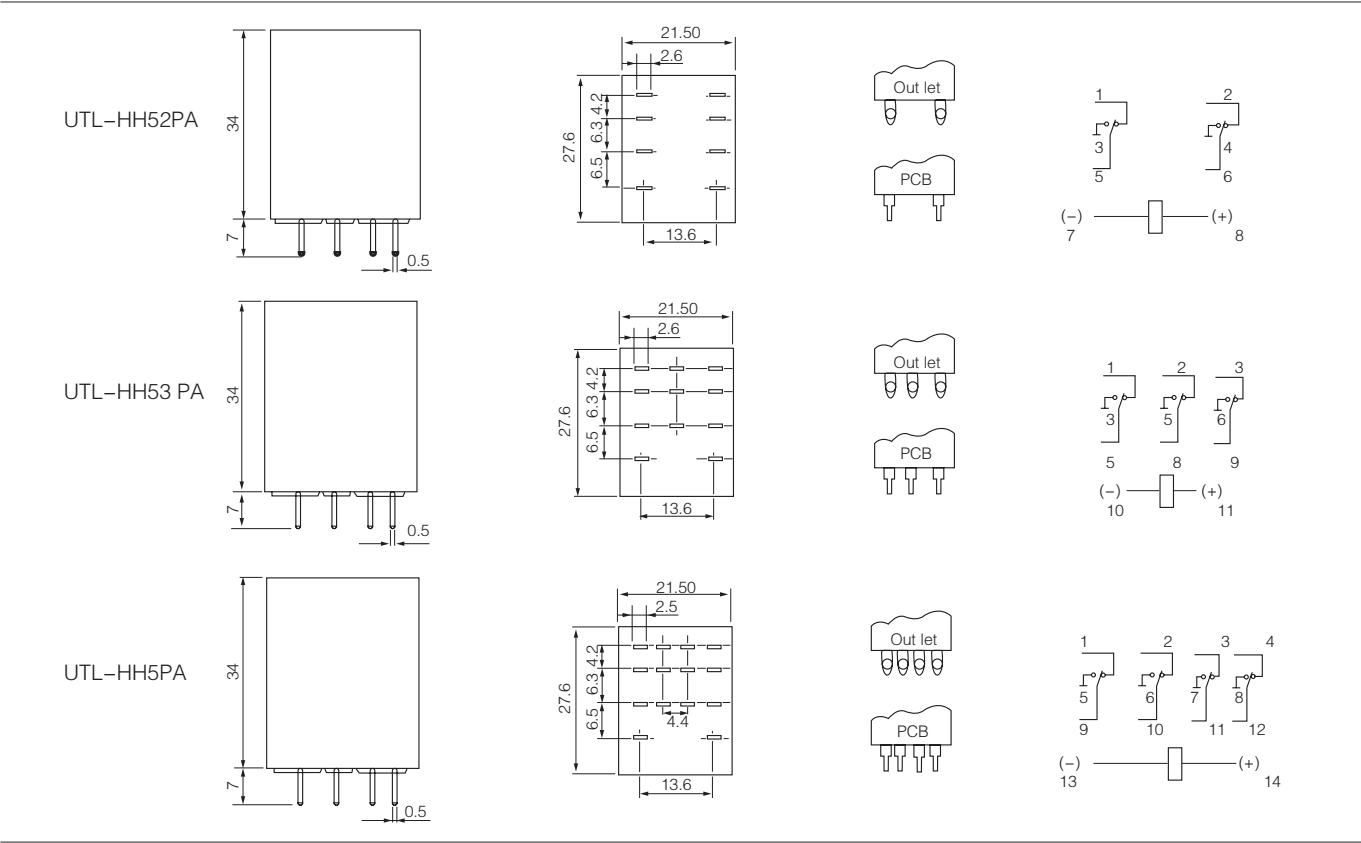
额定电压 Nominal Voltage VDC	吸合电压 Pull-in Voltage VDC	释放电压 Release Voltage VDC	线圈电阻 Coil Resistance Ω: ± 10%
5	4.8	0.50	30
6	4.8	0.60	40
12	9.6	1.20	160
24	19.2	2.40	640
48	38.4	4.80	2560
110	88.0	11.0	12100

PCB Relay Series
电路板式继电器系列

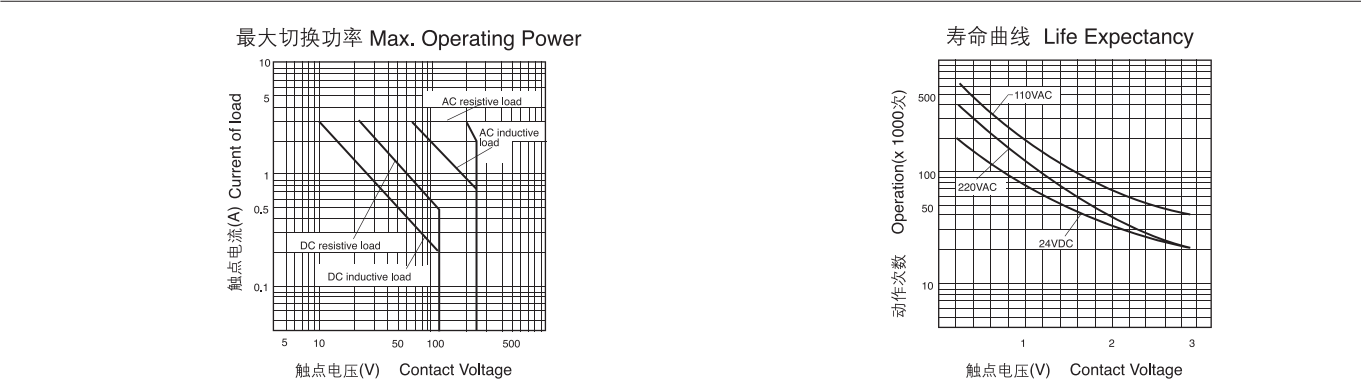
线圈规格表 Coil Versions

额定电压 Nominal Voltage VDC	吸合电压 Pull-in Voltage VDC	释放电压 Release Voltage VDC	线圈电阻 Coil Resistance Ω: ± 10%
6	4.80	1.80	12
12	9.60	3.60	42
24	19.2	7.20	168
48	38.4	14.4	675
110	96.0	36.0	3500
220/240	176.0	66.0	14000

外形图、接线图、安装孔尺寸 Dimension.Bottom View



性能曲线图 Reference Data



PCB Relay Series
电路板式继电器系列



产品特点

- 16A(1Z)、10A(2Z) 触点切换能力
- 具有 1Z,1H 触点形式
- 具有一组常开，一组转换触点形式

Features

- 16A(1Z)、10A(2Z)Carrying current
- SPST-NO & SPDT
- Standard PC layout

触点参数 Contact Ratings

触点形式 Contact Ratings	1Z,1C/2Z,2C
接触电阻 Contact Resistance	50mΩ (1A 6VDC)
触点材料 Contact Material	银合金 Silver Alloy
触点负载 (阻性)Contact apacity	10A/28VDC 250VAC

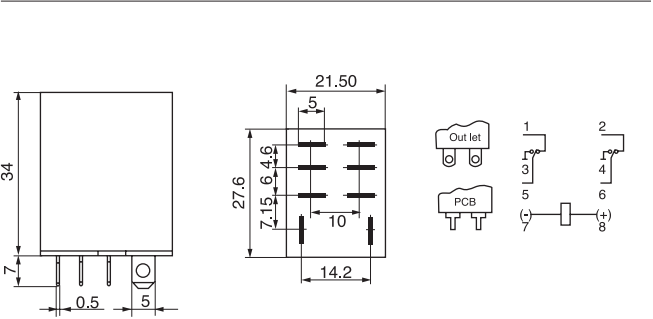
线圈参数 Coil Ratings

额定线圈功率 Nominal Coil Power	0.9W/1.0W~1.3VA
---------------------------	-----------------

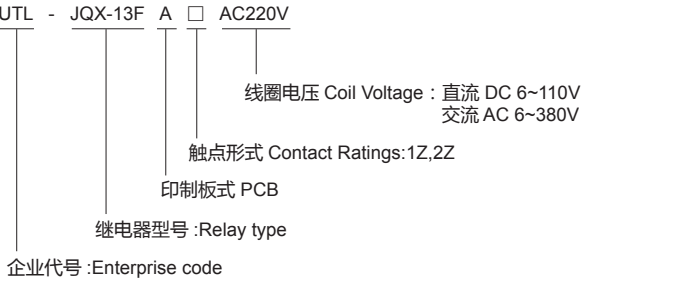
线圈规格表 Coil Versions

额定电压 Nominal Voltage VDC	吸合电压 Pull-in Voltage VDC	释放电压 Release Voltage VDC	线圈电阻 Coil Resistance Ω: ± 10%
5	4.8	0.50	30
6	4.8	0.60	40
12	9.6	1.20	160
24	19.2	2.40	640
48	38.4	4.80	2560
110	88.0	11.0	12100

外形图、接线图、安装孔尺寸 Dimension.Bottom View



产品型号说明 Type explanation

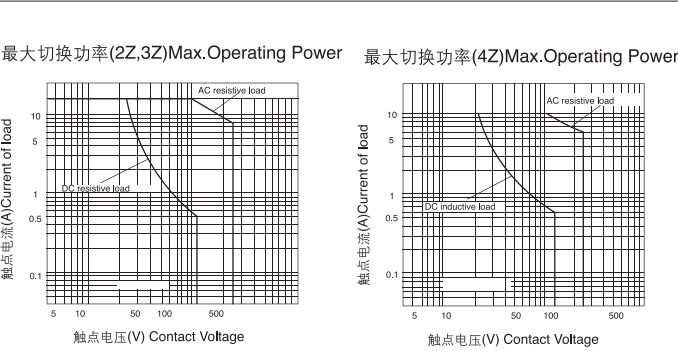


性能参数 Specification

绝缘电阻 nsulation Resistance	500MΩ,500VDC
介质耐压 Dielectric Strength	线圈与触点间 1500V 1 分钟 1min 断开触点间 BO 1000V 1 分钟 1min 触点组间 COC 1500V 1 分钟 1min
动作时间 Operate Time	20ms/15ms
引出端方式 Terminal Type	印制板引出端 PCB

额定电压 Nominal Voltage VDC	吸合电压 Pull-in Voltage VDC	释放电压 Release Voltage VDC	线圈电阻 Coil Resistance Ω: ± 10%
6	4.80	1.80	12
12	9.60	3.60	42
24	19.2	7.20	168
48	38.4	14.4	675
110	96.0	36.0	3500
220/240	176.0	66.0	14000

性能曲线图 Reference Data



PCB Relay Series
电路板式继电器系列



UTL-JQX-13FA(LY3)



UTL-JQX-13FA(LY4)

产品特点

- 多种类型继电器，包括内置发光二极管试验按钮
- 10A 触点切换能力，三组转换触点形式
- 备有匹配插座选用

Features

- Awide range of relay versions, test button available
- 10A Carrying current , 3Z contact operating form
- Matched Sakets Available

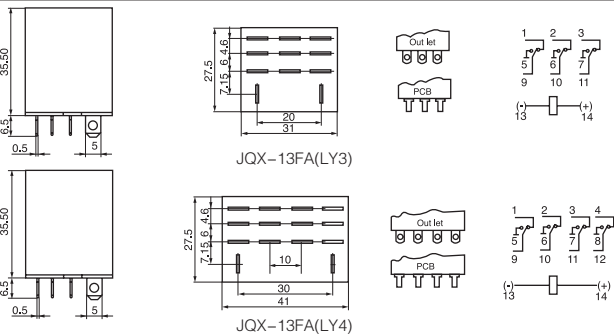
触点参数 Contact Ratings

触点形式 Contact Ratings	3Z/4Z
接触电阻 Contact Resistance	50mΩ (1A 6VDC)
触点材料 Contact Material	银合金 Silver Alloy
触点负载 (阻性)Contact apacity	10A/250V 30VDC

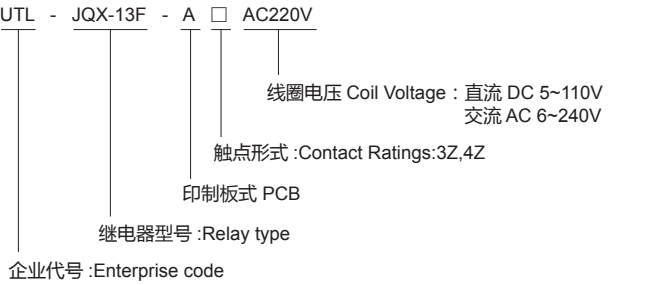
线圈规格表 Coil Versions

额定电压 Nominal Voltage VDC	吸合电压 Pull-in Voltage VDC	释放电压 Release Voltage VDC	线圈电阻 Coil Resistance Ω: ± 10%
5	4.8	0.50	30
6	4.8	0.60	40
12	9.6	1.20	160
24	19.2	2.40	640
48	38.4	4.80	2560
110	88.0	11.0	12100

外形图、接线图、安装孔尺寸 Dimension.Bottom View



产品型号说明 Type explanation

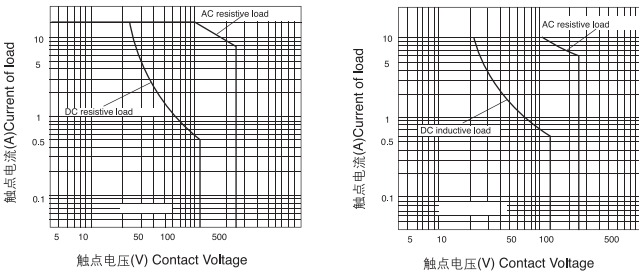


性能参数 Specification

绝缘电阻 nsulation Resistance	500MΩ ,500VDC
介质耐压 Dielectric Strength	线圈与触点间 BCC 1500V 1 分钟 1min 断开触点间 BOC 1000V 1 分钟 1min 触点组间 COC 1500V 1 分钟 1min
动作时间 Operate Time	10ms/10ms
引出端方式 Terminal Type	印制板引出端，插拔式 PCB，Socket

性能曲线图 Reference Data

最大切换功率(2Z,3Z)Max.Operating Power 最大切换功率(4Z)Max.Operating Power



General-Purpose Relay Series
通用电磁继电器系列



UTL-MK2P-S

产品特点

- 10A 触点切换能力
- 电器寿命至少为 10 万次
- 具有两组、三组转换触点形式
- 标准电子管插脚
- 备有匹配插座选用

Features

- 10A Contact operating capacity
- Mechanical life ≥ 100000
- With 2Z,3Z contact forms
- Standard tube terminal
- With matched socket

触点参数 Contact Ratings

触点形式 Contact Ratings	2Z	3Z
接触电阻 Contact Resistance	50mΩ (1A 6VDC)	
触点材料 Contact Material	银合金 AgCdO	
触点负载 (阻性) Contact apacity	10A 28VDC/250VAC	10A 28VDC/250VAC

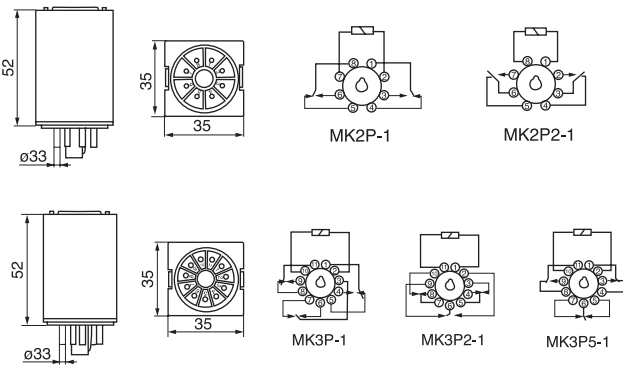
线圈参数 Coil Ratings

额定线圈功率 Nominal Coil Power	1.5W/2.5VA
---------------------------	------------

线圈规格表 Coil Versions

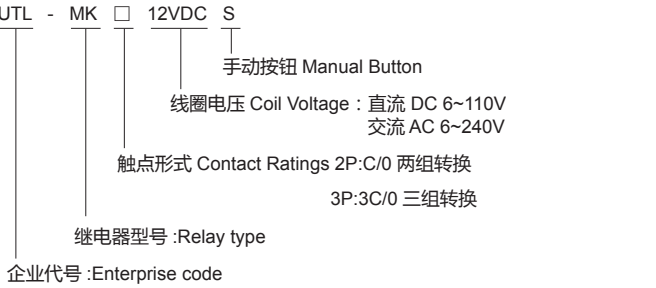
额定电压 Nominal Voltage VDC	吸合电压 Pull-in Voltage VDC	释放电压 Release Voltage VDC	线圈电阻 Coil Resistance Ω: ± 10%
6	4.8	0.60	22.5
12	9.6	1.20	50.6
24	19.2	2.40	90
48	38.4	4.8	810
100	80.0	10.0	7550
110	88.0	11.0	9000

外形图、接线图、安装孔尺寸 Dimension.Bottom View



UTL-MK3P-S

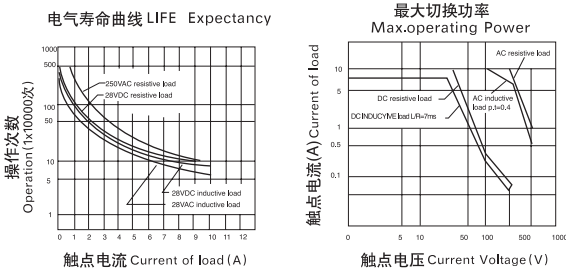
产品型号说明 Type explanation



性能参数 Specification

绝缘电阻 nsulation Resistance	500MΩ,500VDC
介质耐压 Dielectric Strength	线圈与触点间 BCC 1500V 1 分钟 1min 断开触点间 BOC 1000V 1 分钟 1min
动作时间 Operate Time	20ms/20ms
引出端方式 Terminal Type	标准电子管插脚 Socket

性能曲线图 Reference Data



Accessory
附件

		
附件 Accessory		
14F 钢丝固定卡 Steel-wire fixed card	14F 写字板 Writing board	14F 固定卡 Fixed card
		
18F 固定卡 Fixed card	18F 固定卡 Fixed card	18F 时间固定卡 Time fixed card
插座挂勾配置		
挂勾型号	配置插座型号	
15mm 钢勾 15mm(M 型) 塑料挂勾 20mm 钢勾 20mm(M 型) 塑料挂勾 25mm 钢勾 25mm(M 型) 塑料挂勾	PL-0 (14F-1Z/2Z-A1)	
15mm 钢勾 15mm 塑料挂勾 20mm 钢勾 20mm 塑料挂勾 25mm 钢勾 25mm 塑料挂勾	PL-BE (14F-1Z-C2/C3/C4/C5、 14F-2Z-C2/C3/C4/C5) 插座	
29mm 钢勾 29mm 塑料挂勾 36mm 钢勾 36mm 塑料挂勾	PYF-BE (18F-2Z/3Z/4Z-C3/C4/C5/C9) 插座	
001 扣簧	PY-0(18F -2Z/3Z/4Z-A1/A2、18F-4Z-A/B) 13F-2Z-A/B 插座	
006 卡簧	PY-0(18F -2Z/3Z/4Z-C1/C2)、 PTF (13F -2Z/3Z/4Z-C1/C2) 插座	
505 卡簧	KLY2(13F-2Z-C3)、KMY4 (18F-4Z-C6) 插座	
004 卡簧	10F-2Z/3Z-C1/C2 插座	
62mm 钢勾、折扣型钢勾	166-2/3Z-C1、10F-2Z/3Z-C3/C4 插座	

Contrast
型号对照

尤提乐 UTL	欧姆龙 OMRON	韩国开控 KACON	台湾国兴 GOODSKY	欧美 DCCIDENT
18F-2Z-A1	PY08	KY08	PY-08	
18F-2Z-A2	PY08-02	KY08-02	PY-08-02	
18F-2Z-C1	PYF08A	KYF08A	PYF-08A	
18F-2Z-C2	PYF08A-E	KYF08AE	PYF-08A-E	ZR08
18F-2Z-C3		KPZ2		
18F-2Z-C4		KPY2	PYF-08BE	ZMI 2NA
18F-2Z-C5		KPY22	PYF-08BE/3	ZMI 2SA
18F-2Z-C6		KMY2		
18F-2Z-C7		KMY2-E		ZDM11
18F-2Z-C8		KMY2-E1		
18F-2Z-C9		KCY2	PYF-08BE/3-CC	ZMI2GA
18F-3Z-A1	PY11	KY11	PY-11	
18F-3Z-A2	PY11-02	KY11-02	PY-11-02	
18F-3Z-C1	PYF11A	KYF11A	PYF-11A	
18F-3Z-C2	PYF11A-E	KYF11AE	PYF-11AE	
18F-3Z-C4		KPY3	PYF-11BE	
18F-3Z-C5		KPY31	PYF-11BE/3	ZMI3SA
18F-4Z-A				
18F-4Z-A1	PY14	KY14	PY-14	
18F-4Z-A2	PY14-02	KY14-02	PY-14-02	
18F-4Z-B	18F-4Z-B		18F-4Z-B	
18F-4Z-C1	PYF14A	KYF14A	PYF-14A	
18F-4Z-C2	PYF14A-E	KYF14AE	PYF-14A-E	ZMI 3NA
18F-4Z-C3			PYF-14BE/3-S	
18F-4Z-C4		KPY4	PYF-14BE	ZMI 4NA
18F-4Z-C5		KPY41	PYF-14BE/3	ZMI 4SA
18F-4Z-C6		KMY4		
18F-4Z-C7		KMY4-E	PYF-14AEW	ZDMI 4
18F-4Z-C8		KMY4-E1		ZDMI 4A
18F-4Z-C9		KCY4	PYF-14BE/3-CC	ZMI 4GA
14F-1Z-A1		KPX14	PI-35-0	ZH 7
14F-1Z-A2	14F-1Z-A2			NEWZH 7
14F-1Z-C1		KPX1	PI-35BE	ZD 35/2A
14F-1Z-C2		KPX11	PI-35BE/3	ZD 35/3A
14F-1Z-C3		KPX16		

Contrast
型号对照

尤提乐 UTL	欧姆龙 OMRON	韩国开控 KACON	台湾国兴 GOODSKY	欧美 DCCIDENT
14F-1Z-C4		KPX17	PI-35BE/3-CC	ZD35/3GA
14F-1Z-C5		KPX24	PI-50-0	ZH9
14F-2Z-A1				NEWZH 9
14F-2Z-A2	140F-2Z-A2			
14F-2Z-C1				
14F-2Z-C2		KPX2	PI-50BE	ZD 50/2A
14F-2Z-C3		KPX21	PI-50BE/3	ZD 50/3A
14F-2Z-C4		KPX26	PI-50BE/3-S	
14F-2Z-C5		KPX27	PI-50BE/3-CC	ZD 50/3GA
13F-2Z-A	13F-2Z-A		13F-2Z-A	
13F-2Z-A1	PT08-0	KT08	PT-08	
13F-2Z-A2	PT08-02	KT08-02	PT-08-0	
13F-2Z-B	13F-2Z-B		13F-2Z-B	
13F-2Z-C1	PTF08A	KTF08A	PTF-08A	
13F-2Z-C2	PTF08A-E	KTF08AE	PTF-08AE	ZPY08C
13F-2Z-C3		KLY2		
13F-2Z-C4		KLY4		
13F-4Z-C1		KTF14A	PTF-14A	
10F-2Z-A		K2BF08		
10F-2Z-C1	PF083A	KF083A	PF-083A	
10F-2Z-C2	PF083A-E	KF083AE	PF-083AE	ZPD 8N
10F-2Z-C3		KPZ2	PF-83BE	ZPD 8A
10F-2Z-C4		KPZ2/M	PF-083BE-M	ZPD 9A
10F-2Z-C5		KPZ21	PF-083BE-H	ZPD 8XA
10F-3Z-A				
10F-3Z-C1	PF113A	KF113A	PF-113A-E	
10F-3Z-C2	PF113A-E	KF113AE	PF-113AE	ZPD 11N
10F-3Z-C3		KPZ3	PF-113BE	ZPD 11A
10F-3Z-C4		KPZ3/M	PF-113B-M	ZPD 12A
10F-3Z-C5		KPZ31	PF-113B-H	ZPD 11XA
166F-3Z-C1		KRF3		
53F-2Z-C1	P2CF08	K2CF08		
53F-3Z-C1	P2CF11	K2CF11		
41F-1Z-C2		RXT-F01		ZRLS-1NA
41F-1Z-C4		RXT-Q01		ZRLS-1GA
41F-1Z-A		TFS		