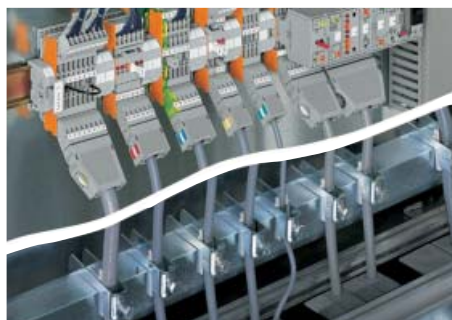


ELECTRICAL INTERCONNECTIONS

WAGO X-COM-SYSTEM

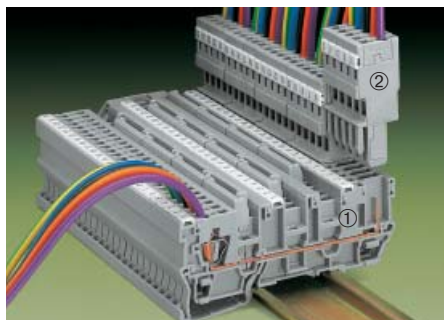
Примеры применения

Более дешёвая альтернатива громоздким разъёмам



Кабельные вводы в нижней части электрических шкафов, индивидуальные электрические пластины для каждого кабеля, уплотнение губчатыми резиновыми полосками на выдвижном полу шкафа, обеспечивающее степень защиты IP 54 (например, от фирмы Rittal)

Модульное размножение потенциалов



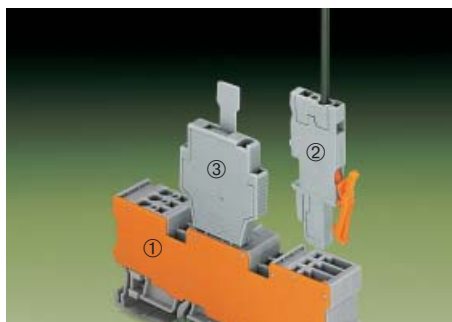
① Базовая клемма типа «проводник/штырь» с тремя дорожками для установки перемычек
② Однопроводная розетка прямая или такая же, но под углом

Экономия места за счёт двухуровневых клемм



① Двухуровневая клемма типа «проводник/штырь»
② Однопроводная двухполюсная «розетка» под углом (или прямая 1-проводная розетка)

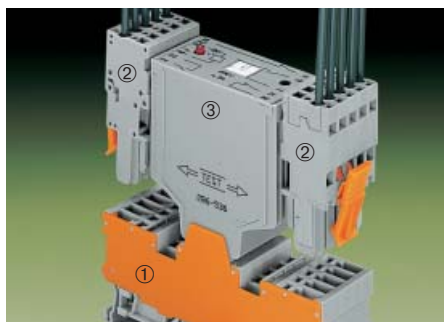
Вставки с компонентами



Например, с предохранителями, диодами, светодиодами

① Базовая клемма типа «проводник/штырь» с 2 рядами гнезд для поперечных перемычек
② Прямая (или угловая) 1-проводная розетка
③ Вставка с предохранителем, шириной 6 мм (в каждую 2-ю клемму)

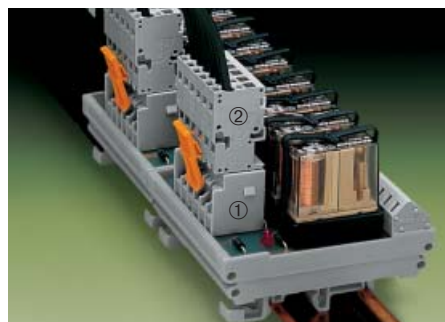
Электронные модули-вставки



Например, с реле или оптонами

① Базовый клеммный блок типа «штырь/штырь» с разделительной оранжевой пластиной и 2 рядами гнезд для поперечных перемычек
② Прямая (или угловая) 5-полюсная 1-проводная розетка
③ Релейный модуль

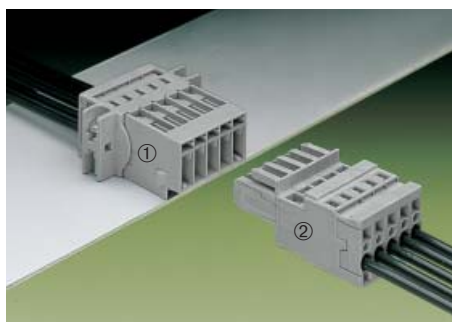
Разъём для установки на печатную плату



Пример размещения на плате нескольких реле

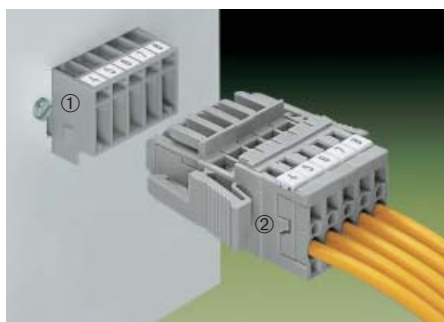
① «Вилка» с прямыми выводами под пайку
② 1-проводная 6-полюсная розетка

Электромонтаж типа «дверь-шкаф»



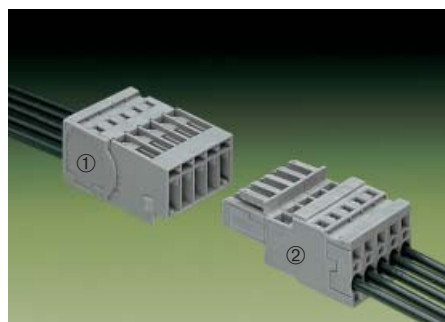
① Вилка с проводниками, подключёнными зажимом CAGE CLAMP®, с крепежными фланцами
② 1-проводная 5-полюсная розетка

Подключение оборудования сквозь панель



① Вилка с прямыми или угловыми выводами под пайку и с крепежными фланцами
② 1-проводная 5-полюсная розетка с фиксаторами

Свободное соединение

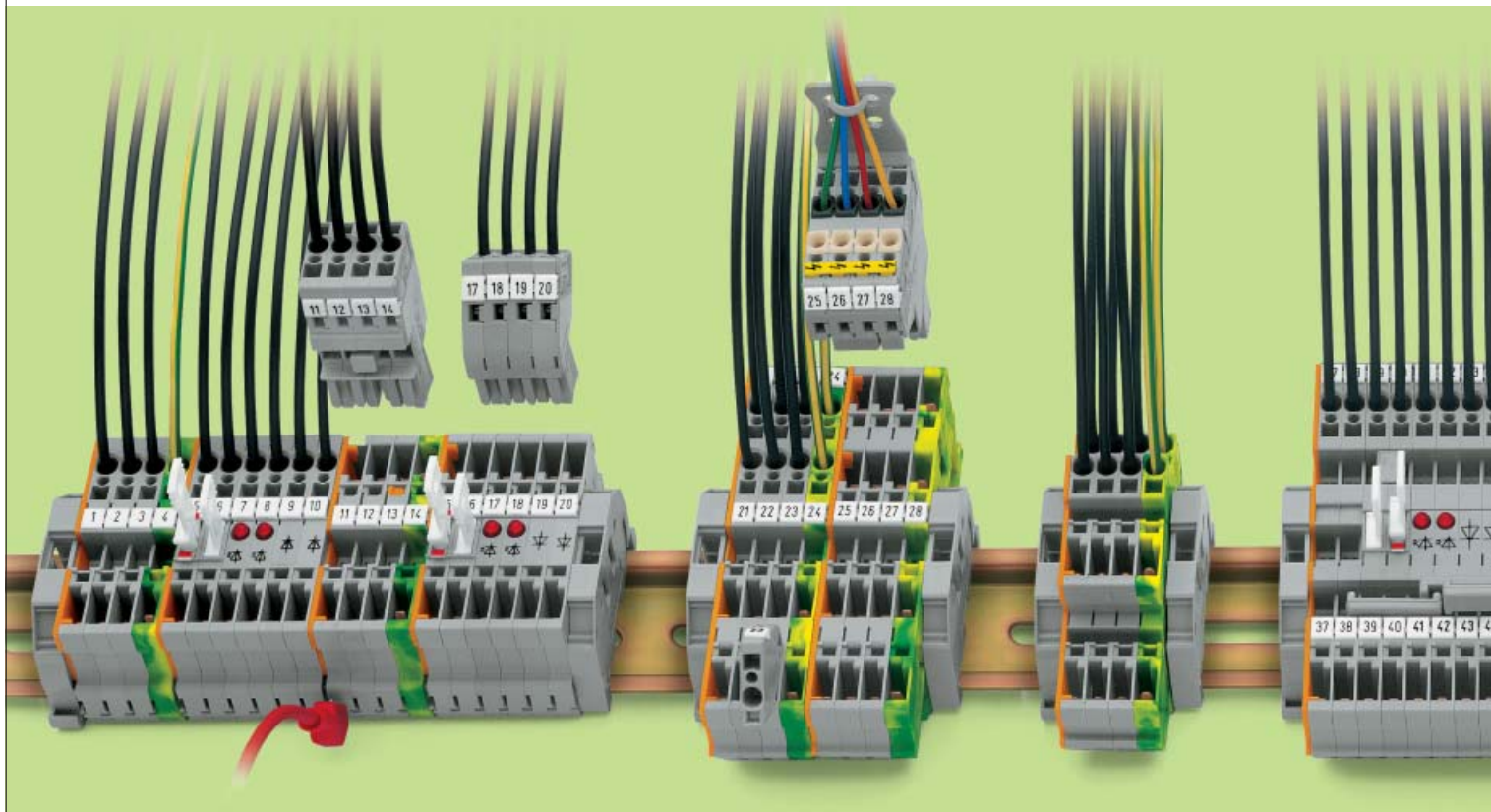


① Вилка с проводниками, подключёнными зажимом CAGE CLAMP®
② 1-проводная 5-полюсная розетка

Коммутационная система X-COM

62

Розеточная часть,	1 проводная,	1 проводная,	2 проводная,	Кронштейны для
серая, с кодировкой	прямая	угловая	прямая	фиксации кабеля, серые
1-полюсная	769-101	769-101/022-000	769-121	1-пол. 769-410
2-полюсная	769-102	769-102/022-000	769-122	
3-полюсная	769-103	769-103/022-000	769-123	2+3-пол. 769-411
:	:	:	:	
7-полюсная	769-107	769-107/022-000	769-127	4+5-пол. 769-412
8-полюсная	769-108	769-108/022-000	769-128	
9-полюсная	769-109	769-109/022-000	769-129	6-9-пол. 769-413
:	:	:	:	
15-полюсная	769-115	769-115/022-000	769-135	10-15-пол. 769-414



Базовые клеммы:					Двухуровневые	Клеммы с перемычками	
		1 пров./1 штырь	2 штыря	2 пров./2 штыря	Прходная/проходная	трижды	дважды
- стандартная	серая	769-176	769-156	4 штыря	1 пров./ 1 штырь	1 пров./1 штырь	1 пров./1 штырь
- для экранир. про-				769-171	870-101	769-214	
водников	серая	769-231	769-221	769-151			
- с заземлением	жёл.-зел.	769-237	769-227	769-211	870-107		
- с размыкателем	серая	769-232	769-222	769-217			769-212
- для экранир. про-							
водн., с размыкателем	серая	769-233	769-223				769-213
- с диодом	серая						
катод справа		769-238/281-410	769-228/281-410				769-218/281-410
катод слева		769-238/281-411	769-228/281-411				769-218/281-411
- со светодиодом	серая						
катод справа		769-239/281-413	769-229/281-413				769-219/281-413
катод слева		769-239/281-434	769-229/281-434				769-219/281-434
Торцевые пластины	серая	769-307	769-305		870-118	769-315	769-311
	оранж.	769-308	769-306	769-303	870-119	769-316	769-312
Промеж. пластины, высокие	оранж.			769-304			769-314

Системные принадлежности

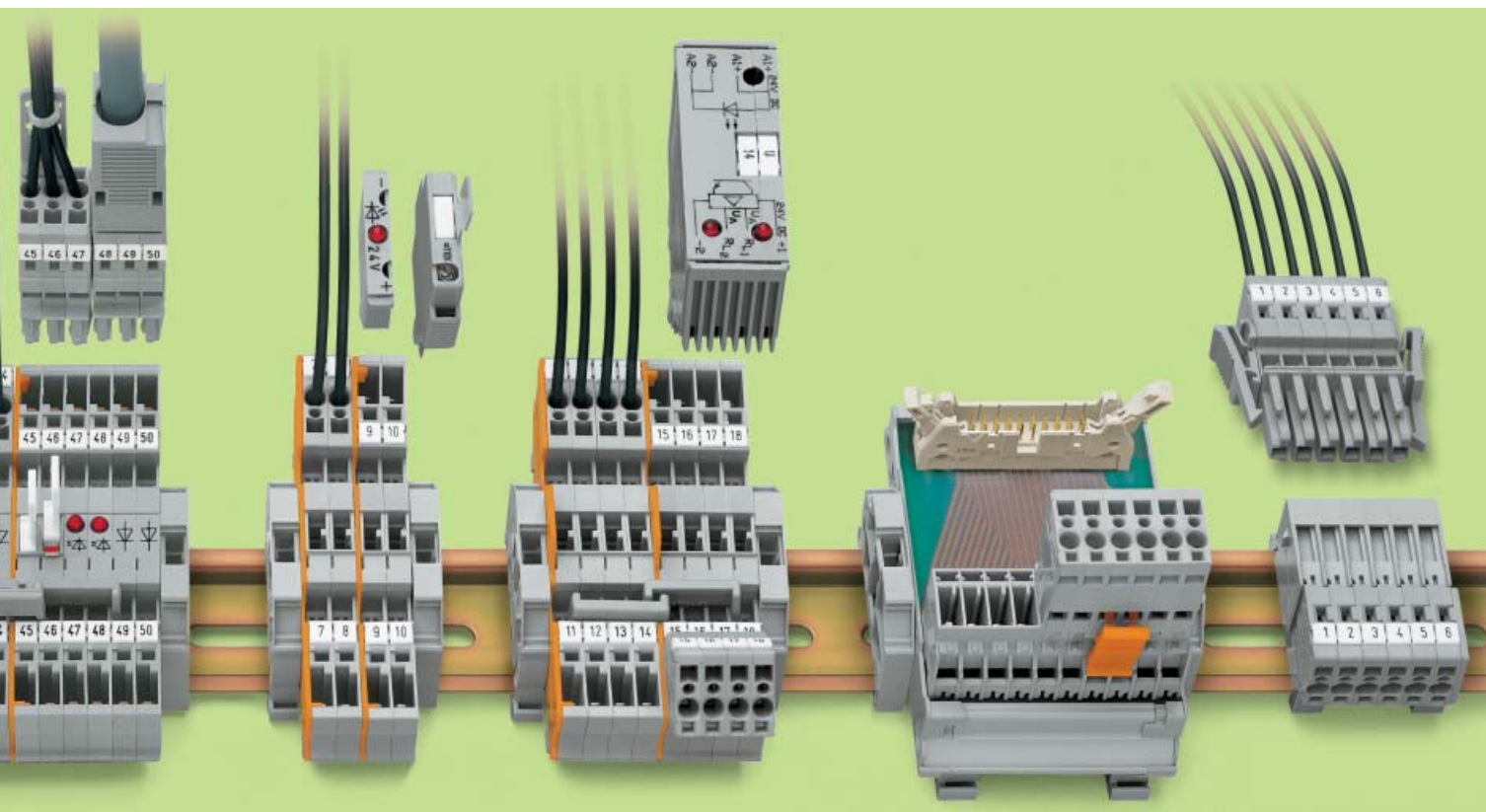
	Кодировочные штифты, оранж. 769-435		Наконечник, с проводом 500 мм 2 мм диам., красн. 210-136 50 2.3 мм диам., желт. 210-137 50	
	Стопор изоляции, 5 шт/полоска белый 0,08 – 0,2 мм ² 280-470 свет.-сер. 0,25 – 0,5 мм ² 280-471 тём.-сер. 0,75 – 1 мм ² 280-472		Измерительный адаптер, шириной 5 мм 280-404 для измерит. штанкера 210-137	
	Предупреждающая маркировка, на 5 клемм, с чёрной молнией жёлтая 280-415		Оконечный стопор, шириной 6 мм 249-116 шириной 10 мм 249-117	

❶ 1 выход кабеля сзади, 6-пол. только для кабельного банджа (фирмы Hellaermann – не входит в программу поставок WAGO) ❷ 2 кабельных выхода, 1 колпак ❸ 3 кабельных выхода, 2 колпака

Корпуса для фиксации кабеля, серые		Розеточная часть с боковыми фиксаторами	
2-пол.	769-1602 ①	2-пол.	769-102/021-000
3-пол.	769-1603 ①	3-пол.	769-103/021-000
:	:	:	:
7-пол.	769-1607 ①	7-пол.	769-107/021-000
8-пол.	769-1608 ②	8-пол.	769-108/021-000
9-пол.	769-1609 ③	9-пол.	769-109/021-000
:	:	:	:
15-пол.	769-1615 ③	15-пол.	769-115/021-000

Вставки с компонентами,
например с предохранителями, диодами, светодиодами серий 280 и 281

Электронные модули,
например с реле, оптронами серии 286



Клеммы с перемычками дважды 2 штыря	Базовая клемма для вставок с компонентами серий 280 и 281 1 пров./ 1 штырь 769-181	Базовые клеммные блоки для электронных модулей серии 286 1 проводник/ 1 штырь 4-пол. 769-182/769-314 6-пол. 769-183/769-314 8-пол. 769-184/769-314 10-пол. 769-185/769-314	Вилки, с выводами под пайку, серые ножки прямые под углом 2-пол. 769-632 769-662 3-пол. 769-633 769-663 4-пол. 769-634 769-664 5-пол. 769-635 769-665 6-пол. 769-636 769-666 8-пол. 769-638 769-668 10-пол. 769-640 769-670 12-пол. 769-642 769-672	Вилки с зажимом CAGE CLAMP® 2-пол. 769-602 3-пол. 769-603 4-пол. 769-604 5-пол. 769-605 6-пол. 769-606 8-пол. 769-608 10-пол. 769-610 12-пол. 769-612
769-202				
769-203	2 штыря 769-161	2 штыря 4-пол. 769-162/769-313		
769-208/281-410		6-пол. 769-163/769-313		Дополн. заказ. №
769-208/281-411		8-пол. 769-164/769-313	Номер для дополнительного заказа	для вилок с фиксаторами* ...-.../001-000
769-209/281-413		10-пол. 769-165/769-313	вилочных частей с выводами под пайку и крепёжными фланцами ...-.../003-000	или с крепёжными фланцами ...-.../002-000
769-209/281-434	1 штырь 769-311	2 штыря 769-309	а также крепежом для прохода через панель ...-.../004-000	* монтажный адаптер для TS 35 209-137
769-309	769-311	769-309		
769-310	769-312	769-310		
769-313	769-314	769-313		

Перемычки Поперечные перемычки, I_N 24 А Сдвоенные поперечные перемычки, I_N 24 А Шаговые перемычки, I_N 24 А с 1 на 2 780-452 с 1 на 3 780-453 с 1 на 4 780-454 Перемычка-проводник, 9 А L = 60 mm L = 110 mm L = 250 mm	I_N 24 А 280-402 I_N 24 А 280-409 I_N 24 А 780-455 780-456 780-458 249-125 249-126 249-127	 Поперечная мини-перемычка для 1-проводной розетки серая 769-402 Фиксаторы для розеток 1-пол. 2-пол. серые 769-428 769-430 оранж. 769-429 769-431 Отвёртка с частично изолированным лезвием (3,5 x 0,5) мм 210-620	 Нажимной инструмент для розеток и вилок с зажимом CAGE CLAMP® 210-490 Мини-система быстрой маркировки (см. раздел «Маркировка») Система мультимаркировки лезвием (см. раздел «Маркировка»)
--	--	---	--