

Серия 73  
Малые корпуса



# //02 МАЛЫЕ КОРПУСА

## Серия 73



### Информация о продукте

Серия 73 - это разносторонне применяемая серия корпусов с плоской рамой из алюминия для размещения индивидуальной электроники. Существуют три стандарта глубины рамы корпуса, высота и ширина корпуса оформляются индивидуально.

Есть возможность приобретения профиля L= 2500 мм для индивидуальной нарезки, объединительные уголки не требуют дополнительной доработки.

### Обзор серий

Информация о продукте	Страница
Примеры монтажа	KOP 04 .62
Поверхности	KOP 04 .63
Примечание к монтажным размерам	KOP 04 .63
Размерные чертежи	KOP 04 .64
Технологические допуски	KOP 04 .67

Базовые модели	D в мм			Прутковый материал в мм 2500	Страница
	60	80	130		
- Рама 60/80 мм	•	•		•	KOP 04 .69
- Рама 130 мм			•	•	KOP 04 .69

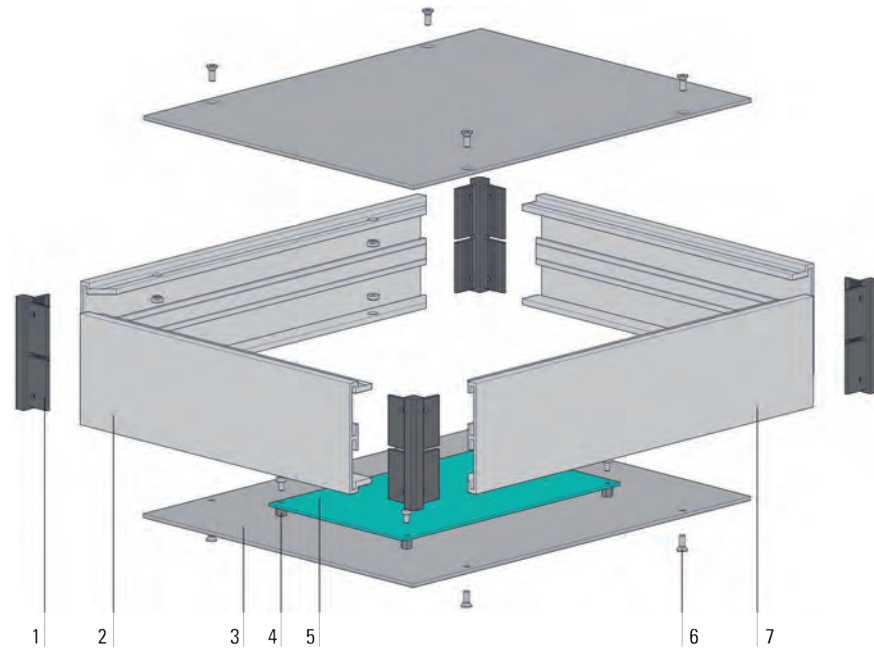
Комплектующие	Страница
Объединительный уголок	KOP 04 .70

Детальное оснащение	Страница
Монтажные детали	Учитывайте серийную комплектацию! KOP 04 .84

# #01 МАЛЫЕ КОРПУСА

## СЕРИЯ 73

// Информация о продукте



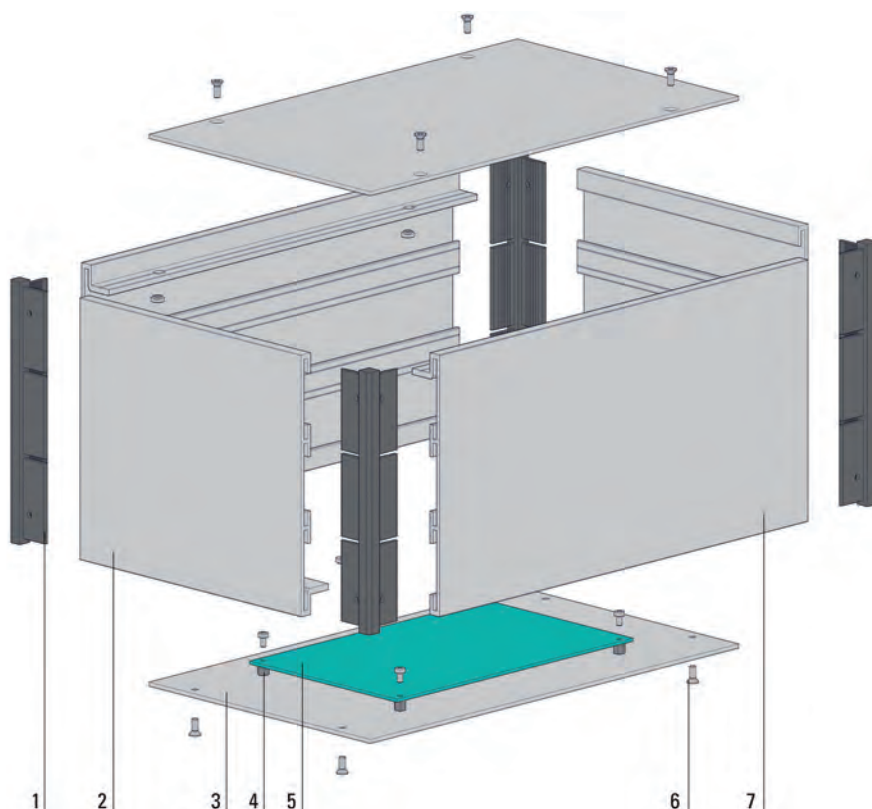
### Примеры монтажа

Изображение демонстрирует монтаж плоского корпуса серии 73 с высотой профиля рамы 60 или 80 мм.

- 1 Объединительный уголок
- 2 Профиль рамы (профиль длиной 2500 мм)
- 3 Передняя/ задняя рама\*
- 4 Колонка\*
- 5 Печатная плата\*
- 6 Монтажные детали
- 7 Профиль рамы (профиль длиной 2500 мм)

Детали, обозначенные \*, не входят в базовый комплект поставки, т. е. они заказываются отдельно.

## // Информация о продукте



Изображение демонстрирует монтаж плоского корпуса серии 73 с высотой профиля 130 мм.

- 1 Объединительный уголок (алюминиевый профиль)
- 2 Профиль рамы (профиль длиной 2500 мм)
- 3 Передняя/ задняя рама\*
- 4 Колонка\*
- 5 Печатная плата\*
- 6 Монтажные детали
- 7 Профиль рамы (профиль длиной 2500 мм)

Детали, обозначенные \*, не входят в базовый комплект поставки, т. е. они заказываются отдельно.

### Поверхности

- Профиль рамы необработанный или анодированный (за исключением срезов)
- Объединительные уголки анодированные (за исключением срезов) или частично анодированные

### // Примечание к монтажным размерам

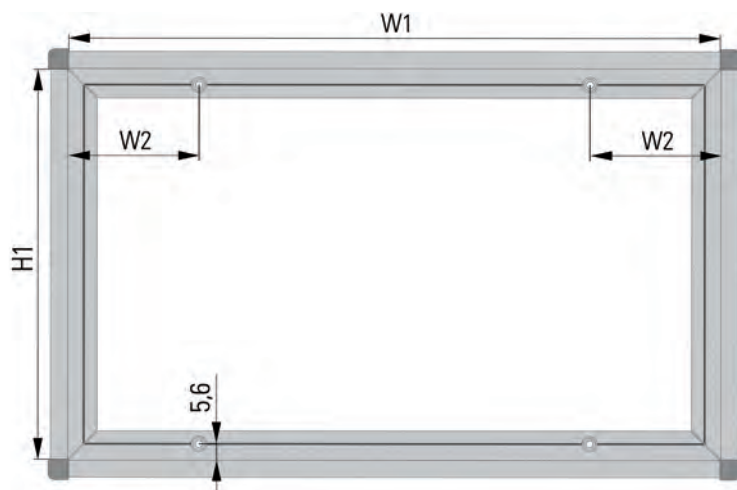
Указание размеров в таблицах наименований  
Заданные величины указаны с учетом определенного типа решения.

# //02 МАЛЫЕ КОРПУСА

## Серия 73

// Информация о продукте

### Размерные чертежи

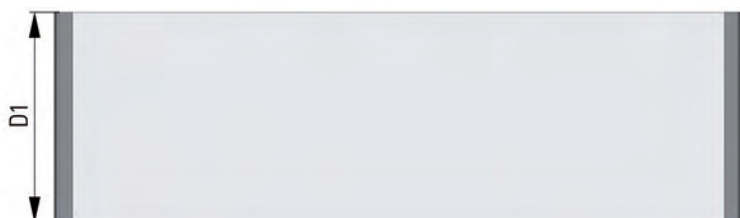


Главный вид корпуса с профилем рамы глубиной  $D1 = 60$  мм или  $80$  мм

$W1$  = Ширина передней панели  
 $H1$  = Высота передней панели

$W1 - 20$  мм = действительный монтажный размер

$W2$  = рекомендуемый монтажный размер для  
профиля длиной от  $100$  до  $149$  мм =  $20$  мм  
профиля длиной от  $150$  до  $299$  мм =  $30$  мм  
профиля длиной от  $300$  до  $400$  мм =  $50$  мм



### Вид сбоку

$D1$  = Глубина профиля рамы  
=  $60$  мм или  $80$  мм



Главный вид корпуса с профилем рамы  
глубиной D1 = 130 мм

W1 = Ширина передней панели  
H1 = Высота передней панели

W1 - 20 мм = действительный монтажный  
размер

W2 = рекомендуемый монтажный размер для  
профиля длиной от 100 до 149 мм = 20 мм  
профиля длиной от 150 до 299 мм = 30 мм  
профиля длиной от 300 до 400 мм = 50 мм

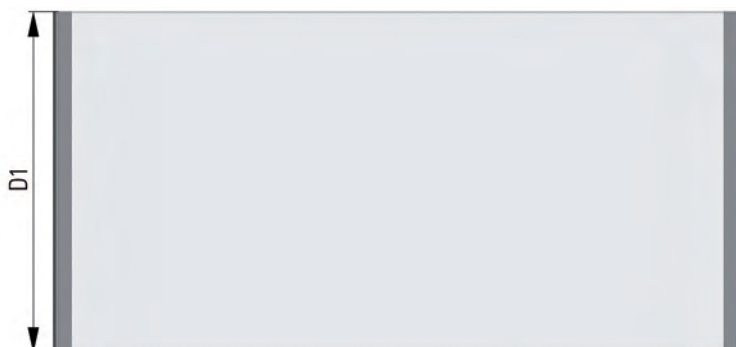


Вид сзади корпуса с профилем рамы  
глубиной D1 = 130 мм

W1 = Ширина задней панели  
H1 = Высота задней панели

W1 - 20 мм = действительный монтажный  
размер

W2 = рекомендуемый монтажный размер для  
профиля длиной от 100 до 149 мм = 20 мм  
профиля длиной от 150 до 299 мм = 30 мм  
профиля длиной от 300 до 400 мм = 50 мм



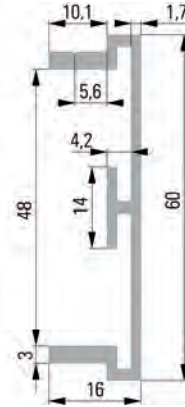
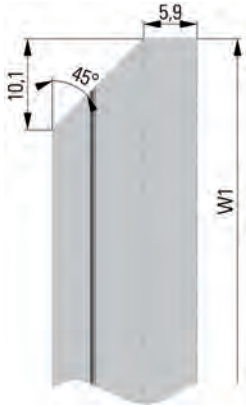
Вид сбоку

D1 = Глубина профиля рамы  
= 130 мм

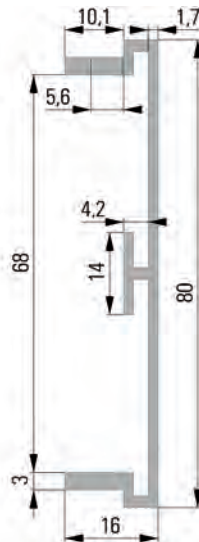
# //02 МАЛЫЕ КОРПУСА

## Серия 73

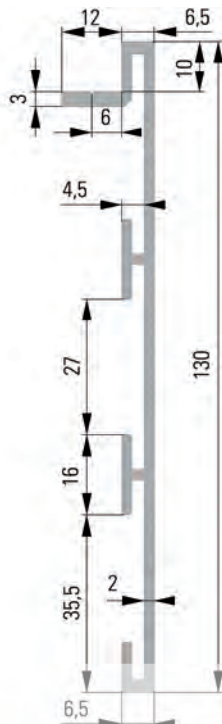
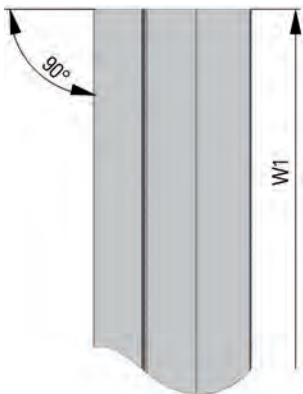
// Информация о продукте



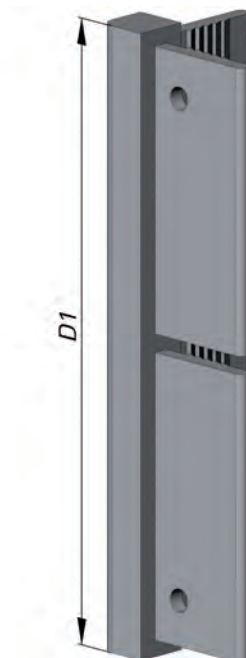
Профиль рамы 60 мм (D1)



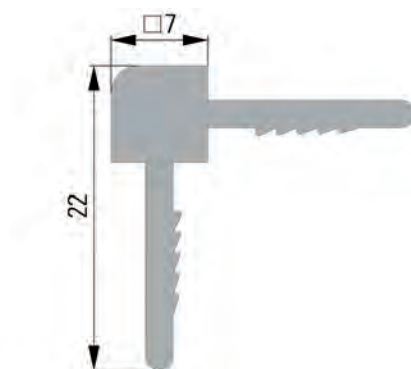
Профиль рамы 80 мм (D1)



Профиль рамы 130 мм (D1)



Объединительный уголок



Вид сверху на объединительный уголок

#### // Технологические допуски

Как правило, все детали подлежат заводским стандартам POLYRACK. При этом необходимо учесть:

Алюминиевые профили соответствуют нормам DIN EN 12020-1

Штампованные детали соответствуют нормам DIN ISO 6930-1/6930-2 и DIN 6932



# //02 МАЛЫЕ КОРПУСА

## Серия 73

### // Базовые модели

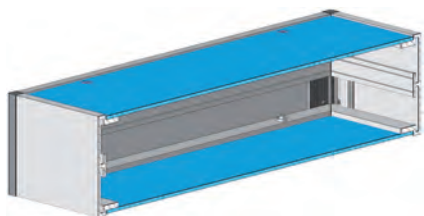
#### Базовые модели

Базовые модели серии 73 имеются в 2 вариантах исполнения. Эти варианты отличаются по глубине, необходимой нарезке рамы и виду монтажа профилей рамы.

#### Характеристика базовых моделей

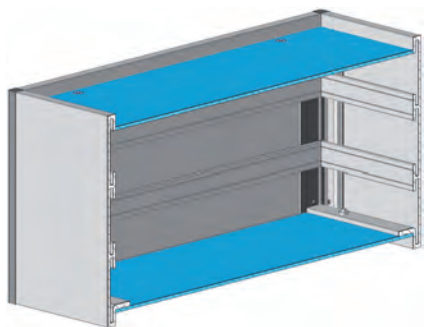
**Корпус серии 73, высота профиля рамы 60/80 мм**

Нарезка рамы осуществляется под углом 45°  
Передняя/задняя панели прилегают по всему периметру.

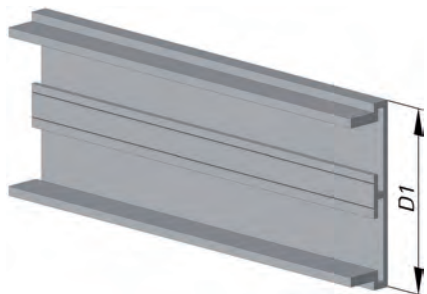


**Корпус серии 73, высота профиля рамы 130 мм**

Нарезка рамы осуществляется под углом 90°  
Передняя/задняя панели прилегают только к двум профилям.



// Базовые модели



Корпус серии 73 стандартный, высота профиля рамы 60/80 мм

**Материал**

Алюминиевый профиль необработанный или анодированный (за исключением срезов)

**Объем поставки**

Плоский профиль рамы  
(Профиль длиной L = 2500 мм)

1 шт.

D1 = высота профиля

**Форма поставки**

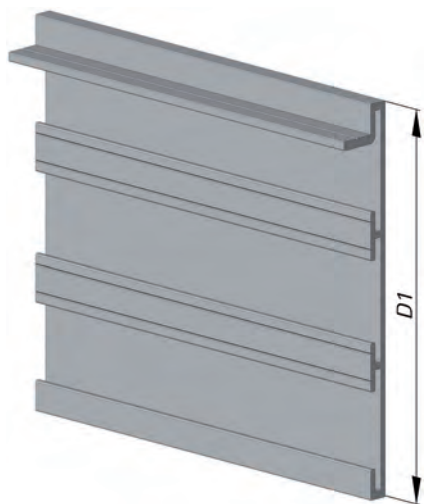
Единицами для индивидуального монтажа

**Примечание**

- Нарезка рамы осуществляется под углом 45°
- Объединительные уголки заказываются отдельно.
- Передние и задние панели на запрос

**Таблица наименований**

D1 в мм	L в мм	Необработанный	Анодированный
60	2500	90 30 10 00	90 30 00 00
80	2500	90 31 10 00	90 31 00 00



Корпус серии 73 стандартный, высота профиля рамы 130 мм

**Материал**

Алюминиевый профиль необработанный или анодированный (за исключением срезов)

**Объем поставки**

Плоский профиль рамы  
(Профиль длиной L = 2500 мм)

1 шт.

D1 = высота профиля

**Форма поставки**

Единицами для индивидуального монтажа

**Примечание**

- Нарезка рамы осуществляется под углом 90°
- Объединительные уголки заказываются отдельно.
- Передние и задние панели на запрос

**Таблица наименований**

D1 в мм	L в мм	Необработанный	Анодированный
130	2500	90 32 10 00	90 32 00 00

# //02 МАЛЫЕ КОРПУСА

## Серия 73

### // Комплектующие



#### Объединительный уголок – для серии 73

В конструкции рамы объединительные уголки соединяются с профилем рамы путем запрессовки с геометрическим замыканием.

#### Материал

– Алюминиевый профиль, анодированный (за исключением срезов) или частично анодированный

#### Объем поставки

Объединительный уголок 1 шт.

#### Форма поставки

Единицами для индивидуального монтажа

#### Таблица наименований

D1 в мм	L в мм	Анодированный	Частично анодированный
60	2500	90 34 11 00	90 34 01 00
80	2500	90 34 12 00	90 34 02 00
130	2500	90 34 13 00	90 34 03 00