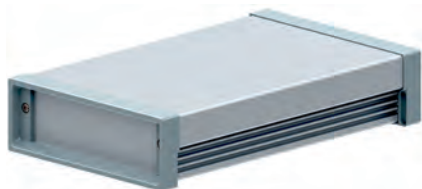


Sequenz
Малые корпуса



//02 МАЛЫЕ КОРПУСА

Sequenz



Информация о продукте

Профильный корпус Sequenz подкупает своим характерным дизайном, особенностью которого является ребристая структура для охлаждения. Рассчитан для монтажа евро-плат одинарного или двойного формата на нескольких уровнях. Имеются 2 варианта исполнения данного корпуса. 1-й вариант исполнения оснащен передней/задней рамой закрытого типа, 2-й вариант исполнения - передняя / задняя рама открытого типа с отдельной передней / задней панелью. Возможность приобретения панелей с пазом, вследствие чего корпус может быть оснащен

проводящими прокладками до IP54 и отвечать ЭМС критериям.

Нормы

– Степень защиты IP40 по норме IEC 60529
При применении передних панелей с пазом и прокладкой до IP54

Примечание

– Нет возможности размещения однолепестковых контактов заземления

Обзор серий

Информация о продукте	Страница
Примеры монтажа	KOP 04 .22
Поверхности	KOP 04 .23
Примечание к единицам измерения и монтажным размерам	KOP 04 .23
Размерные чертежи	KOP 04 .24
Технологические допуски	KOP 04 .25

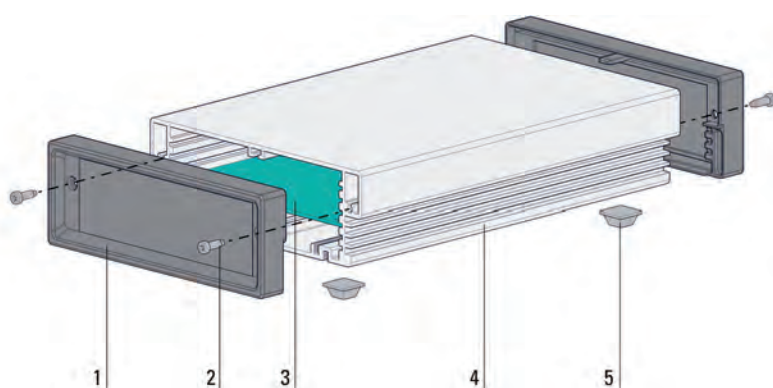
Базовые модели	Н в U		W1 в мм			D1 в мм				Страница
	1	2	125	172	260	185	209	240	264	
- Передняя/задняя рама закрытого типа	•		•			•	–	•	–	KOP 04 .27
	•			•	•	–	•	–	•	KOP 04 .27
		•	•		•	–	•	–	•	KOP 04 .27
- Передняя/задняя рама открытого типа	•		•			•	–	•	–	KOP 04 .27
	•			•	•	–	•	–	•	KOP 04 .27
		•	•		•	–	•	–	•	KOP 04 .27

Комплектующие	Страница
Передние/задние панели	KOP 04 .28
Промежуточные профили	KOP 04 .28
Ручка-подставка для переноса	KOP 04 .29

Детальное оснащение	Страница
Корпусные ножки	Учитывайте серийную комплектацию! KOP 04 .82
Монтажные детали	Учитывайте серийную комплектацию! KOP 04 .84

Примеры монтажа

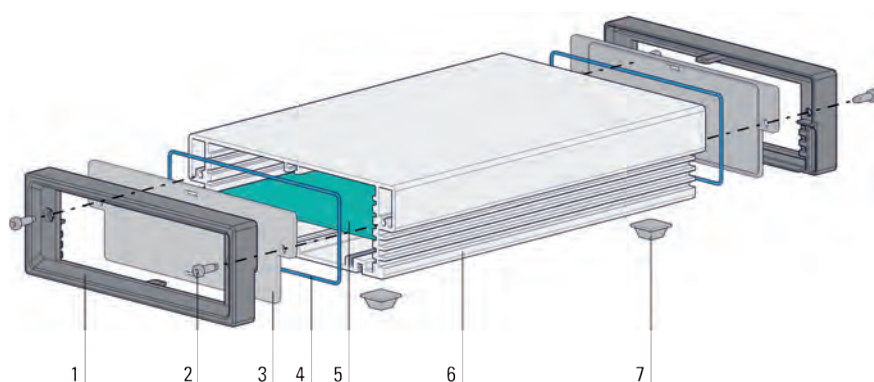
Изображение демонстрирует монтаж профильного корпуса серии Sequenz с передней и задней рамой закрытого типа.



- 1 Передняя / задняя рама закрытого типа
- 2 Монтажные детали
- 3 Печатная плата*
- 4 Корпусный профиль
- 5 Наклеивающаяся ножка

Детали, обозначенные *, не входят в базовый комплект поставки, т. е. они заказываются отдельно.

Изображение демонстрирует монтаж профильного корпуса серии Sequenz с передней и задней рамой открытого типа.



- 1 Передняя / задняя рама открытого типа
- 2 Монтажные детали
- 3 Передняя / задняя панель с пазом*
- 4 Шнур-уплотнитель \varnothing 1.0 мм*
- 5 Печатная плата*
- 6 Корпусный профиль
- 7 Наклеивающаяся ножка

Детали, обозначенные *, не входят в базовый комплект поставки, т. е. они заказываются отдельно.

Поверхности

- Профиль корпуса из алюминия, анодированный (за исключением срезов) или покрытый порошковой краской RAL 7035 (светло-серый) (за исключением срезов)
- Передняя/задняя рама из АБС (класс горючести, RAL 7001 (серебристо-серый))

// Примечание к единицам измерения и монтажным размерам

Внутренние размеры

- Для монтажа европлат одинарного или двойного формата

Единица измерения по вертикали U

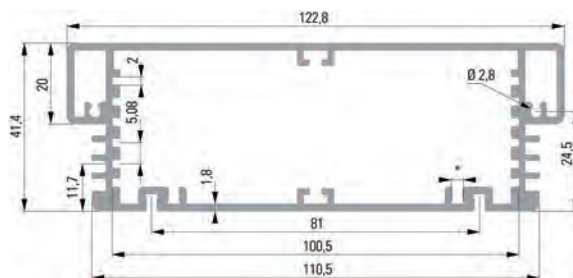
Единица измерения высоты в 19-дюймовых монтажных системах
1 U = 44,45 мм

Указание размеров в таблицах наименований

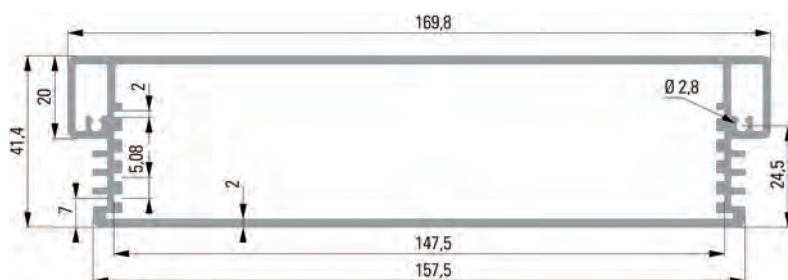
Заданные величины указаны с учетом определенного типа решения:

Высота H = (n (U) x 44,45 мм) - 0,8 мм

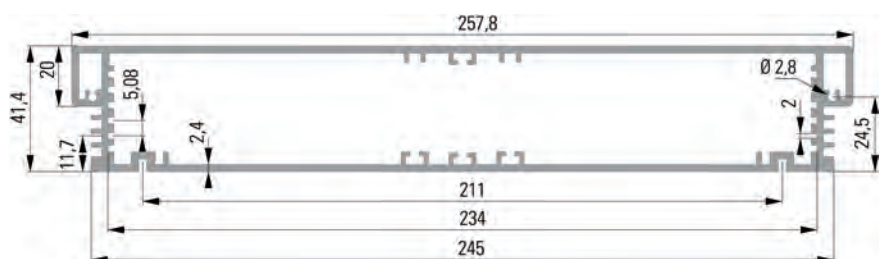
Размерные чертежи



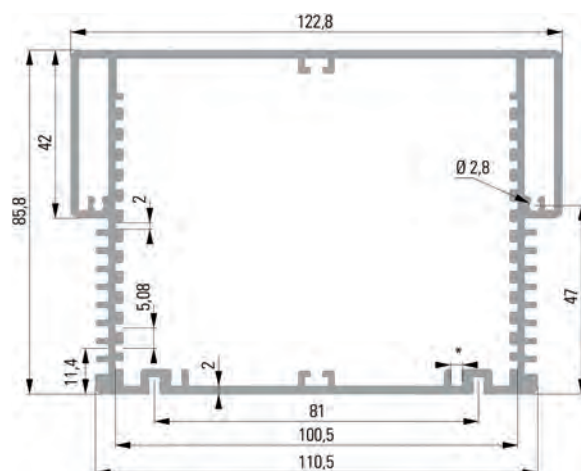
Корпусный профиль H = 1 U / W1 = 125 мм



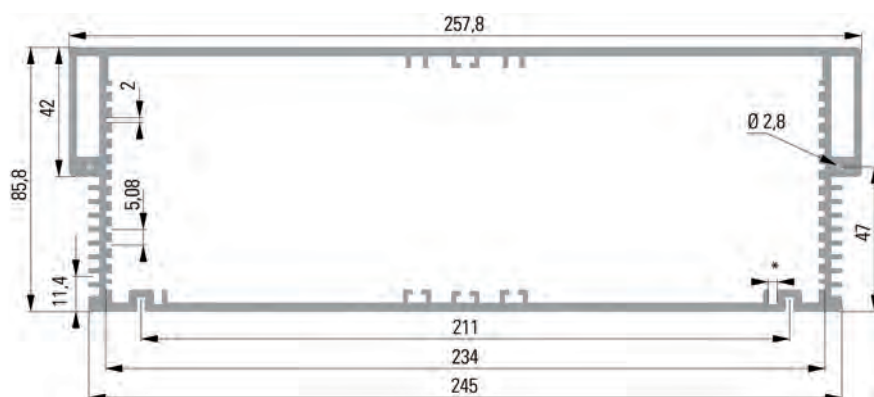
Корпусный профиль H = 1 U / W1 = 172 мм



Корпусный профиль H = 1 U / W1 = 260 мм



Корпусный профиль H = 2 U / W1 = 125 мм



Корпусный профиль H = 2 U / W1 = 260 мм

// Технологические допуски

Как правило, все детали подлежат заводским стандартам POLYRACK. При этом необходимо учесть:

Алюминиевые профили соответствуют нормам DIN EN 12020-1

Штампованные детали соответствуют нормам DIN ISO 6930-1/6930-2 и DIN 6932

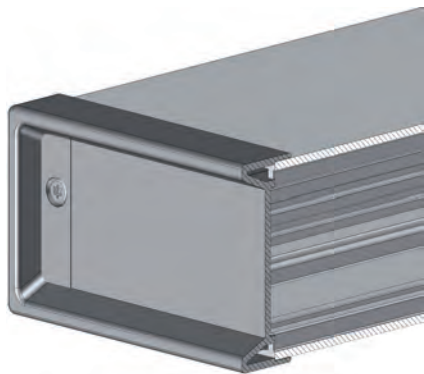
Детали из пластмассы соответствуют норме DIN ISO 16901-130

Базовые модели

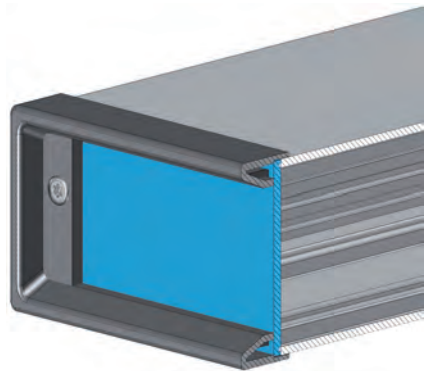
Корпуса серии Sequenz предлагаются в 2 вариантах исполнения. Исполнение с "передней / задней рамой открытого типа" можно укомплектовать различными передними / задними панелями, вследствие чего определяется степень экранирования и IP защита.

Характеристика базовых моделей

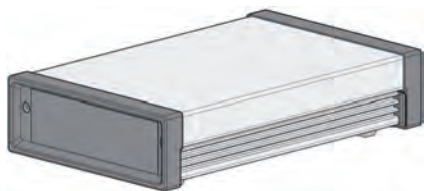
Передняя / задняя рама закрытого типа



Передняя / задняя рама открытого типа
"Передняя / задняя панели - для серии Sequenz" не входят в объем поставки базовых моделей.



// Базовые модели



Корпус Sequenz с закрытой передней и задней рамой

Объем поставки

Корпусный профиль, анодированный или покрытый порошковой краской RAL 7035
 Передняя / задняя рама закрытого типа
 Самоклеящаяся резиновая ножка 12 x 12 x 6 мм
 Набор деталей крепления

1 шт.
 2 шт.
 4 шт.
 1 шт.

Форма поставки

Единицами для индивидуального монтажа

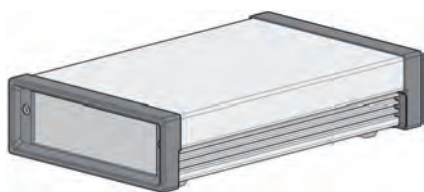
Примечание

– Нет возможности для монтажа передних / задних панелей

D = D1 - 20 мм

Таблица наименований

Н	Н в мм	W в мм	D1 в мм	Профиль анодированный	Профиль RAL 7035
1 U	43,6	125	185	20 00 00 01	20 00 00 21
1 U	43,6	125	240	20 00 00 05	20 00 00 25
1 U	43,6	172	209	20 00 00 09	20 00 00 29
1 U	43,6	172	264	20 00 00 10	20 00 00 30
1 U	43,6	260	209	20 00 00 03	20 00 00 23
1 U	43,6	260	264	20 00 00 07	20 00 00 27
2 U	88,1	125	209	20 00 00 02	20 00 00 22
2 U	88,1	125	264	20 00 00 06	20 00 00 26
2 U	88,1	260	209	20 00 00 04	20 00 00 24
2 U	88,1	260	264	20 00 00 08	20 00 00 28



Корпус Sequenz с открытой передней и задней рамой

Объем поставки

Корпусный профиль, анодированный или покрытый порошковой краской RAL 7035
 Открытая передняя / задняя рама
 Самоклеящаяся резиновая ножка 12 x 12 x 6 мм
 Набор деталей крепления

1 шт.
 2 шт.
 4 шт.
 1 шт.

Форма поставки

Единицами для индивидуального монтажа

Примечание

– Передние и задние панели заказываются отдельно.

D = D1 - 24 мм

Таблица наименований

Н	Н в мм	W в мм	D1 в мм	Профиль анодированный	Профиль RAL 7035
1 U	43,6	125	185	20 00 00 11	20 00 00 31
1 U	43,6	125	240	20 00 00 15	20 00 00 35
1 U	43,6	172	209	20 00 00 19	20 00 00 39
1 U	43,6	172	264	20 00 00 20	20 00 00 40
1 U	43,6	260	209	20 00 00 13	20 00 00 33
1 U	43,6	260	264	20 00 00 17	20 00 00 37
2 U	88,1	125	209	20 00 00 12	20 00 00 32
2 U	88,1	125	264	20 00 00 16	20 00 00 36
2 U	88,1	260	209	20 00 00 14	20 00 00 34
2 U	88,1	260	264	20 00 00 18	20 00 00 38

// Комплектующие

Передние/задние панели, промежуточные профили

Передние / задние панели - для серии Sequenz

Для закрытия фронтальной и тыльной стороны корпуса при применении передней / задней рамы открытого типа

Материал
Алюминий 2 мм,
исполнение см. в таблице наименований

Объем поставки
Задняя / передняя панель **1 шт.**
Шнур-уплотнитель \varnothing 1,0 мм
только для передних / задних панелей с пазом **1 шт.**

Форма поставки
Единицами для индивидуального монтажа

Примечание
– Применяется только с рамами открытого типа

* Изображение: Передняя / задняя панель с пазом

Таблица наименований

Н	Н1 в мм	W1 в мм	W2 в мм	Передняя / задняя стенка, анодированная (за исключением срезов)	Фронтальная сторона анодированная / Тыльная сторона без паза хромированная	Фронтальная сторона анодированная / Тыльная сторона с пазом хромированная
1 U	41,1	125	122	20 41 50 01	20 41 50 11	20 21 50 01
1 U	41,1	172	169	20 41 50 15	20 41 50 16	20 41 50 17
1 U	41,1	260	257	20 41 50 03	20 41 50 13	20 21 50 03
2 U	85,5	125	122	20 41 50 02	20 41 50 12	20 21 50 02
2 U	85,5	260	257	20 41 50 04	20 41 50 14	20 21 50 04

Промежуточные профили - для серии Sequenz

Применяется в корпусах шириной 260 мм для смешанного монтажа европлат высотой 100 мм

Материал
Алюминиевый профиль без покрытия

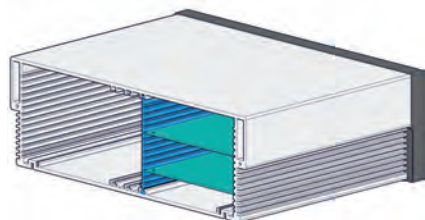
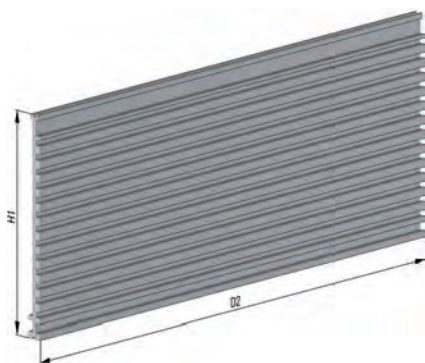
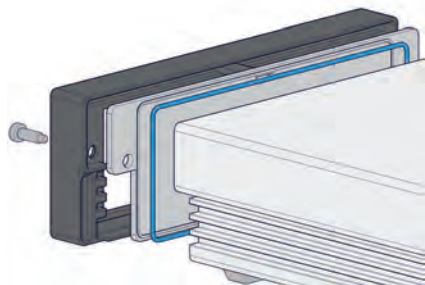
$D2 = D1 - 24$ мм

Объем поставки
Промежуточный профиль **1 шт.**

Форма поставки
Единицами для индивидуального монтажа

Таблица наименований

Н	Н1 в мм	D1 = 209 мм	D1 = 264 мм
1 U	35,9	20 41 70 01	20 41 70 03
2 U	79,3	20 41 70 02	20 41 70 04



Ручка-подставка для переноса

Ручка-подставка/ Ручка для переноса – Sequenz

Для транспортировки, с возможностью последующего монтажа

Материал

Ручка из никелированной стали
Крепежный шарнир для ручки из АБС RAL 7001

Класс горючести
АБС: UL 94 V0

Объем поставки

Ручка	1 шт.
Крепежный шарнир для ручки	2 шт.
Амортизатор $\varnothing 6 \times 1,6$ мм	2 шт.
Набор деталей крепления	1 шт.

Форма поставки

Единицами для индивидуального монтажа

Примечание

- Возможно изменение положения ручки на 90° .
- Угол наклона корпуса 16°

Таблица наименований

W1 в мм	Номер артикла
125	20 21 70 00
260	20 21 70 01

