

# PRODUCT NEWS

// EmbedTEC für Small Form Factor // *EmbedTEC for Small Form Factor*



Aluminum desktop housing with heatsink

## // EmbedTEC für Small Form Factor

Basierend auf seiner Gehäuseserie EmbedTEC präsentiert POLYRACK eine vielseitige Gehäuselösung für „kleine“ Formfaktoren (SFF = Small Form Factor).

Das optisch ansprechende Aluminium-Tischgehäuse ist die elegante Verpackung für embedded-Boards der Formfaktoren

- embedded NUC (eNuc)
- pico-ITX (pITX, 2,5")
- SMARC
- QSeven
- SBC's (z.B. „Raspberry Pi")\*

Es verfügt über ein austauschbares I/O-Shield und einen massiven Aluminiumdeckel zur Wärmeabfuhr. Dieser kann bei Bedarf für höhere Leistungen durch einen Kühlkörper ersetzt werden.

Alternativ sind auch perforierte Seitenwände oder der Einsatz von Ventilatoren zur Verbesserung der Kühlleistung möglich.

Neben der Verwendung als Tischgehäuse kann der jüngste Spross der EmbedTEC-Familie auch per Adapter oder VESA-Halterung an die Wand, sowie in vielfältiger Orientierung an die Hutschiene montiert werden.

Kundenspezifische Anpassungen wie Abmessungen, Farbe, Oberflächenveredelungen oder angepasste Kühllösungen sind selbstverständlich jederzeit möglich.

## // EmbedTEC for Small Form Factor

Based on its system platform EmbedTEC POLYRACK shows a versatile housing solution for small form factor boards (SFF = Small Form Factor).

The visually appealing aluminum desktop housing is the elegant enclosure for small form factor boards e.g.

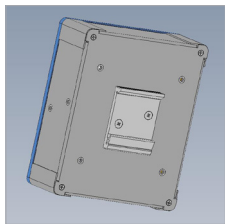
- embedded NUC (eNuc)
- pico-ITX (pITX, 2,5")
- SMARC
- QSeven
- SBC's (e.g. „Raspberry Pi")\*

It comes with an interchangeable I/O-shield and a massive aluminum cooling plate on top. If necessary this plate can be replaced with a heatsink.

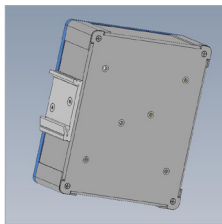
Also small fans combined with perforated side panels can be used for cooling.

Thanks to its versatility the youngest member of the EmbedTEC family can be wall- and VESA mounted or fits even on a DIN Rail in different orientations.

Customized modifications like dimensions, colour, surface finishing or modified cooling solutions are certainly possible.



Fixing on DIN Rail, option 1

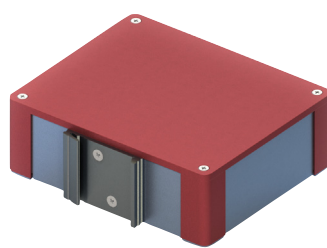


Fixing on DIN Rail, option 2

## // eNUC options



Desktop case, aluminum cover



DIN Rail case, aluminum cover



Desktop case with top side cooling

2D und 3D Daten verfügbar!

2D and 3D data available!



# #01 SYSTEMS PRODUCT NEWS

EmbedTEC für Small Form Factor // EmbedTEC for Small Form Factor

## // Zertifizierungen der POLYRACK TECH-GROUP // Certificates of the POLYRACK TECH-GROUP

- ★ DIN EN ISO 9001:2008 Qualitätsmanagement / *Quality management*
- ★ DIN EN ISO 14001:2009 Umweltmanagement / *Environmental management*
- ★ DIN EN ISO 50001:2011 Energiemanagement / *Energy management*
- ★ ISO / TS 16949:2009 Qualitätsmanagement in der Automobilindustrie / *Quality management in the automotive industry*

## // Zertifizierungen der POLYRACK TECH-GROUP in Vorbereitung // Certificates of the POLYRACK TECH-GROUP in preparation

- ★ DIN EN ISO 9100 QMS für Lieferanten der Luft- und Raumfahrtindustrie / *QMS for suppliers of the aviation and aerospace industry*



## // Qualitätsmanagement

Die POLYRACK TECH-GROUP ist nach internationalen Normen zertifiziert. Um den Anforderungen des Marktes, sowie der neuen Technologien gerecht zu werden, arbeiten wir, als POLYRACK TECH-GROUP, auch weiterhin an neuen Zertifizierungen.

## // Quality management

The POLYRACK TECH-GROUP is certified according to international standards. To meet the requirements of the market and the new technologies, we, the POLYRACK TECH-GROUP are still working on further certifications.



## // CAD-Daten Download

Laden Sie 2D- und 3D-Daten in unserem Downloadcenter herunter, um Ihren Produktentwicklungsprozess zu beschleunigen.

## // CAD-Data Download

Download 2D and 3D data in our download center to accelerate your product development process.



## POLYRACK TECH-GROUP

Steinbeisstraße 4  
75334 Straubenhardt  
Germany  
www.polyrack.com

## HOTLINE

+49.(0)800 - POLYRACK  
(+49.(0)800.76597225)  
sales@polyrack.com



Visit us online!

