





Информация о продукте

Серия корпусов CasTEC специально разработана для применения в суровых промышленных условиях. Корпус этой серии состоит из двух алюминиевых частей, отлитых под давлением. Для достижения класса защиты IP65 необходимо разместить прокладку в паз, расположенный в верхней части корпуса, тем самым почти исключается вероятность случайного повреждения. Это гарантирует надежность корпуса даже при частом его открытии и закрытии. На дно нижней части корпуса может монтироваться монтажная панель. Легко монти-

руемые кронштейны упрощают настенный монтаж. Монтажную панель и кронштейны можно заказать по желанию для любого размера корпуса.

Нормы

– Защита IP65 по норме IEC 60529

Примечание

– Без однолепестковых контактов заземления, однако возможен индивидуальный монтаж.

Обзор серий

Информация о продукте	Страница
Пример монтажа	KOP 04 .74
Поверхности	KOP 04 .74
Примечание к монтажным размерам	KOP 04 .74
Размерные чертежи	KOP 04 .75
Технологические допуски	KOP 04 .75

Базовые модели	H1 в U			W1 в мм		D в мм		Страница
	55	65	105	200	260	120	160	
- Стандартная	●			●	–	●	–	KOP 04 .77
		●		–	●	–	●	KOP 04 .77
			●	–	●	–	●	KOP 04 .77

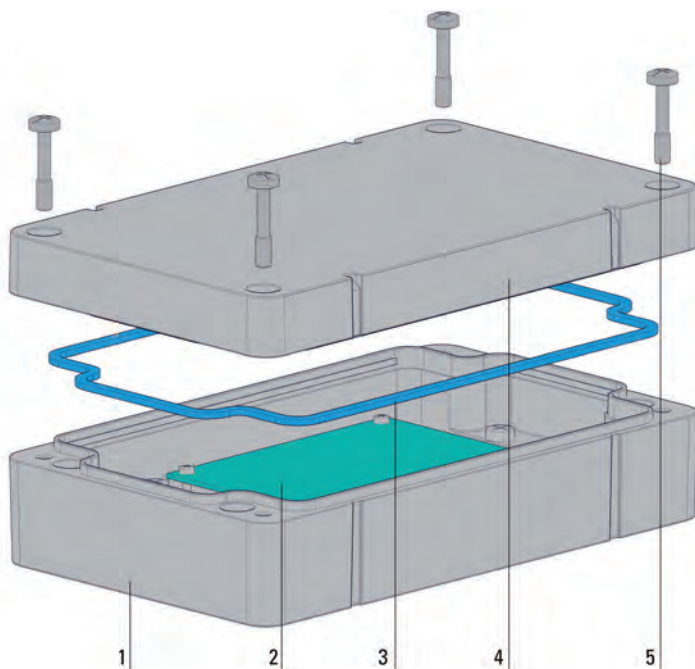
Комплектующие	Страница
Монтажная панель	KOP 04 .78
Набор деталей крепления на стену	KOP 04 .78
Наборы деталей крепления на стену	KOP 04 .79

Детальное оснащение	Страница
Корпусные ножки	KOP 04 .82
Монтажные детали	KOP 04 .85

//01 МАЛЫЕ КОРПУСА

CasTEC

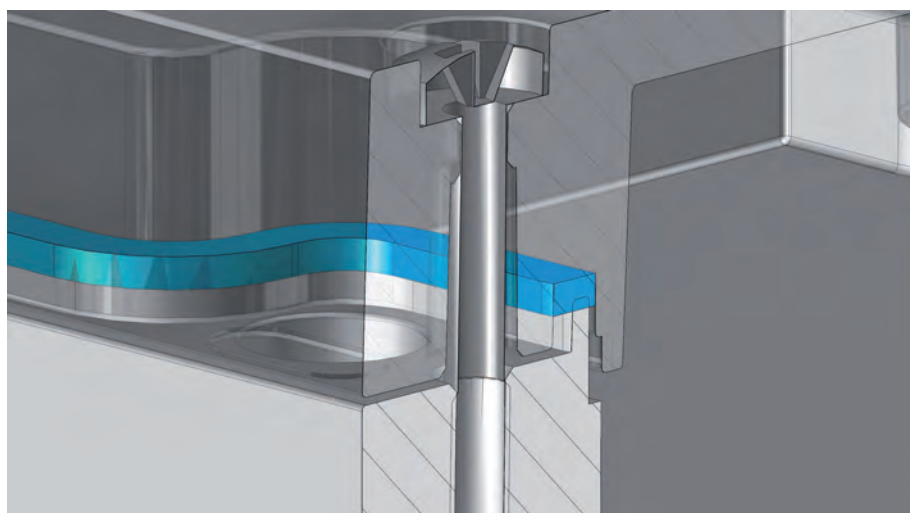
// Информация о продукте



Изображение демонстрирует монтаж корпуса серии CasTEC, отлитого под давлением.

- 1 Нижняя часть корпуса
- 2 Печатная плата*
- 3 IP-прокладка
- 4 Верхняя часть корпуса
- 5 Монтажные детали

Детали, обозначенные *, не входят в базовый комплект поставки.



Для достижения класса защиты IP65 необходимо разместить прокладку в паз, расположенный в верхней части корпуса.

Поверхности

- Части корпуса из алюминия, отлитые под давлением и покрытые порошковой краской „антрацит-металлик“
- Прокладка из ЭПДМ, твердость по Шору 50

// Примечание к монтажным размерам

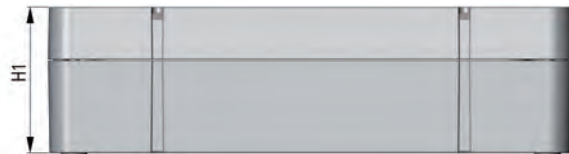
Указание размеров в таблицах наименований

Заданные величины указаны с учетом определенного типа решения.

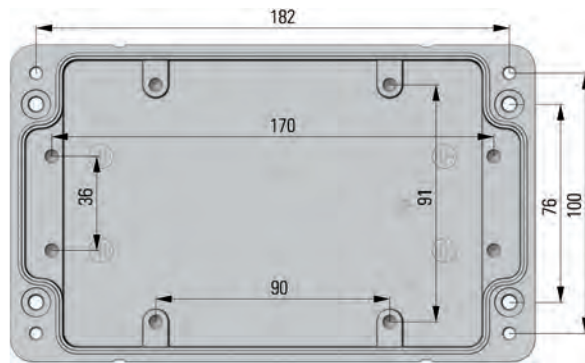


Размерные чертежи

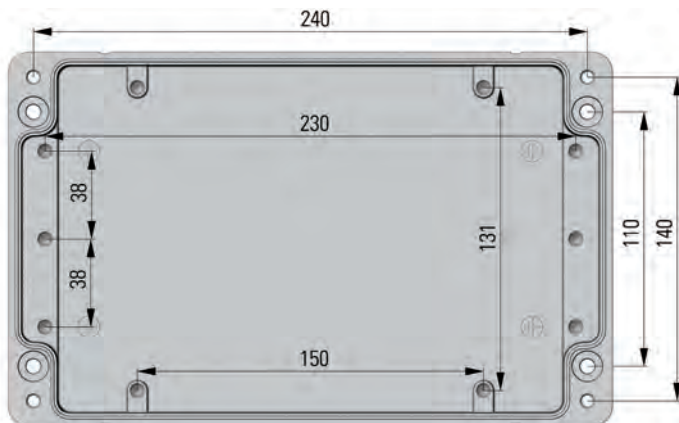
Главный вид
W1 = общая ширина
H1 = общая высота



Вид сбоку



Внутренний вид (W1 = 200 мм)
Все отверстия с резьбой M5



Внутренний вид (W1 = 260 мм)
Все отверстия с резьбой M6

// Технологические допуски

Как правило, все детали подлежат заводским стандартам POLYRACK. При этом необходимо учесть:

Детали, изготовленные методом литья под давлением, соответствуют нормам DIN 1688-4

// Базовые модели

Базовая модель

К серии CasTEC выпускается одна базовая модель.

Характеристика базовой модели

Корпуса серии CasTEC предлагаются в 3 размерах.



55 x 200 x 120 мм



65 x 260 x 160 мм



105 x 260 x 160 мм

// Базовые модели



Корпус CasTEC стандартный

Объем поставки

Дно корпуса
Крышка корпуса
Набор деталей крепления
включая прокладку

Форма поставки

1 шт. Единицами для индивидуального монтажа
1 шт.

Примечание

1 шт. – Монтажная панель заказывается отдельно.
– В набор деталей крепления для корпусов с
W1 = 200 мм входят: винты со сферо-цилин-
дрической головкой M5 x 27 мм
W1 = 260 мм: винты со сферо-цилиндриче-
ской головкой M6 x 27 мм

Таблица наименований

H1 в мм	W1 в мм	D в мм	Номер артикля
55	200	120	21 01 00 01
65	260	160	21 01 00 02
105	260	160	21 01 00 03

// Комплектующие

Монтажная панель, кронштейн для настенного крепления

Монтажная панель - для серии CasTEC

Для крепления индивидуальной электроники

Материал

Листовая сталь огневой оцинковки 1,5 мм

Объем поставки

Монтажная панель 1 шт.
Набор деталей крепления 1 шт.

Форма поставки

Единицами для индивидуального монтажа

Примечание

– В набор деталей крепления для корпусов с W1 = 200 мм входят: винты со сферо-цилиндрической головкой M5 x 8 мм
W1 = 260 мм: винты со сферо-цилиндрической головкой M6 x 8 мм

Таблица наименований

W1 в мм	W2 в мм	D в мм	D1 в мм	Номер артикля
200	185	120	105	21 01 00 21
260	245	160	145	21 01 00 22

Кронштейн для настенного крепления - для серии CasTEC

Для крепления на индивидуальную монтажную панель или на стену

Материал

Алюминий, отлитый под давлением и покрытый порошковой краской „антрацит-металлик“

Объем поставки (1 упаковка)

Настенная монтажная панель 2 шт.
Набор деталей крепления 1 шт.

Форма поставки

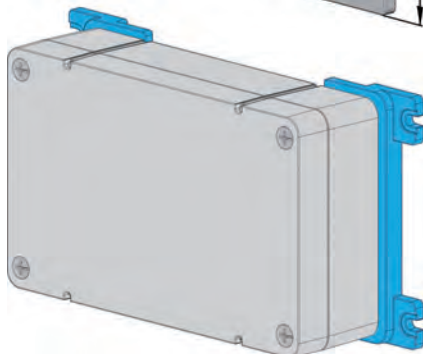
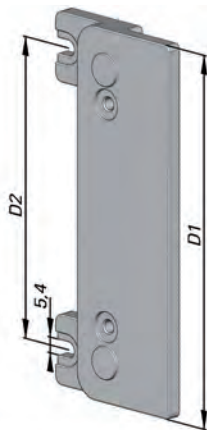
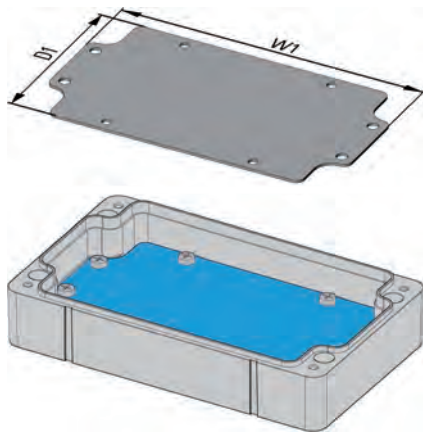
Единицами для индивидуального монтажа

Примечание

– В набор деталей крепления для корпусов с D = 120 мм входят: винты со сферо-цилиндрической головкой M5 x 30 мм
D = 160 мм: винты со сферо-цилиндрической головкой M6 x 30 мм

Таблица наименований

Для D в мм	D1 в мм	D2 в мм	Номер артикля
120	128	103	21 01 00 11
160	168	143	21 01 00 12



Наборы деталей крепления на стену

Набор деталей крепления для корпуса - для серии CasTEC

Объем поставки



Область применения	Обозначение	Исполнение Материал	Норма	Количество	Номер артикла
Крепление крышки / дна (W1 = 200 мм)	Винт со сферо- цилиндрической головкой	M5 x 27 мм A2		4 шт.	21 01 00 30
Крепление крышки / дна (W1 = 260 мм)	Винт со сферо- цилиндрической головкой	M6 x 27 мм A2		4 шт.	21 01 00 31

Набор деталей крепления для монтажной панели - для серии CasTEC

Примечание

– В A2-исполнении можно приобрести по
запросу

Объем поставки



Область применения	Обозначение	Исполнение Материал	Норма	Количество	Номер артикла
Крепление монтажной панели в корпусе (W1 = 200 мм)	Винт с цилиндрической головкой	M5 x 8 мм оцинкованная сталь	DIN 7985	8 шт.	21 01 00 32
Крепление монтажной панели в корпусе (W1 = 260 мм)	Винт с цилиндрической головкой	M6 x 8 мм оцинкованная сталь	DIN 7985	8 шт.	21 01 00 33

Набор деталей крепления на стену - для серии CasTEC

Объем поставки



Область применения	Обозначение	Исполнение Материал	Норма	Количество	Номер артикла
Крепление монтажной панели к корпусу (D = 120 мм)	Винт со сферо- цилиндрической головкой	M5 x 30 мм A2	DIN 7985	4 шт.	21 01 00 34
Крепление монтажной панели к корпусу (D = 160 мм)	Винт со сферо- цилиндрической головкой	M6 x 30 мм A2	DIN 7985	4 шт.	21 01 00 35