

# #01 ПРИЧИНЫ УСПЕХА ДОСТИЖЕНИЯ



## // POLYRACK TECH-GROUP

POLYRACK TECH-GROUP представляет собой международное объединение предприятий:  
- POLYRACK Electronic-Aufbausysteme GmbH,  
- RAPP Kunststofftechnik GmbH,  
- RAPP Oberflächenbearbeitung GmbH  
а также их филиалов за границей.

**POLYRACK Electronic-Aufbausysteme GmbH** является компетентным партнером в области производства электронного оборудования и печатных плат, занимающим устойчивые позиции на рынке. Обслуживается как рынок стандартных изделий, так и весьма индивидуальные, специальные области с учетом специфики заказчика. Предлагаемая продукция и услуги охватывают разработку и изготовление корпусов, 19-дюймовых крейтов (исполнение на 482,6 мм), а также механических деталей, корпусов для микрокомпьютерных систем (VMEbus, VME64x, CompactPCI), корпусов для промышленных компьютеров, панельных ПК и кросс-плат.

**RAPP Kunststofftechnik GmbH** является разработчиком и производителем комплектующих изделий, компонентов и модулей из термопластов. Диапазон услуг включает в себя разработку, проектирование, изготовление прототипов, оптимизацию, подготовку производства, изготовление оснастки, литье под давлением (в том числе с упрочнением волокнами), финишную обработку и логистику.

**RAPP Oberflächenbearbeitung GmbH** является специалистом в обработке поверхностей, нанесении порошковых и лакокрасочных покрытий, а также в нанесении индивидуальных надписей на детали способами трафаретной и тампонной печати.

## // Компетенция



**POLYRACK TECH-GROUP** предлагает широкую программу продукции, изготавливаемой с воспроизводимым высоким качеством и экономическими преимуществами серийного производства. На этой основе базируется еще одна главная задача и ярко выраженная сильная сторона объединения предприятий, заключающаяся в разработке и производстве продукции и решений с учетом специфики заказчика. Основными элементами широкого предложения услуг являются обширные консультации заказчика на этапе разработки концепции, быстрое и надежное проектирование, производство и сборка продукции, а также поставка в срок.

## // Содержание

- // 01 — Корпуса  
19-дюймовые настольные корпуса  
19-дюймовые настольные/вдвижные корпуса  
19-дюймовые выдвижные корпуса  
Малые корпуса  
Корпуса на DIN-рейку
- // 02 — 19-дюймовые крейты
- // 03 — Системная техника  
Микрокомпьютерные корпусные системы  
Системные менеджеры  
Кросс-платы  
19-дюймовые вентиляторные блоки
- // 04 — Передние панели, вставные модули, кассеты и принадлежности
- // 05 — Детали из термопласта
- // 06 — Нанесение покрытий, печать, финишная обработка поверхностей
- // 07 — Индивидуальные решения

// 01

// 02

// 03

// 04

// 05

// 06

// 07



## Корпуса // 19-дюймовые настольные корпуса

### // Корпус серии Basic

#### Свойства и применение

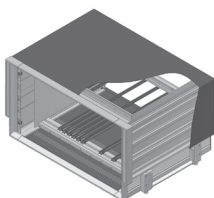
- Настольный корпус для монтажа 19-дюймовых крейтов
- Углубленный монтаж 19-дюймовых крейтов
- ЭМС/ВЧ (Электромагнитное и высокочастотное экранирование, с возможностью наращивания экранирующих свойств)
- Интегрированные решения для теплоотдачи и вентиляции
- Возможна установка ручек для переноса, а также запираемой передней дверцы
- Может применяться для монтажа внутренних устройств как спереди, так и сзади

#### Стандартные размеры

- Высота: 2, 3, 4, 6, 7 U (1 U = 44,45 мм)
- Ширина: 42, 63, 84 HP (1 HP = 5,08 мм)
- Глубина: 275, 395, 505 мм

#### Наружное покрытие

Рамка – порошковое покрытие RAL 7001 (серебристо серый)  
Верхняя крышка – порошковое покрытие RAL 7035 (светло-серый)



Индивидуальное решение

### // Корпус серии 86

#### Свойства и применение

- Настольный корпус для монтажа 19-дюймовых крейтов
- Простой и быстрый монтаж
- Возможна установка простых и складных ручек для переноски

#### Стандартные размеры

- Высота: 3, 4, 5, 6, 9, 12 U
- Ширина: 84 HP
- Глубина: 300, 400, 500 мм

#### Наружное покрытие

Рамка – лакокрасочное покрытие RAL 7038 (серый)  
Верхняя и нижняя крышка – порошковое покрытие RAL 9018 (белый папирус)



Индивидуальное решение

// 01

// 02

// 03

// 04

// 05

// 06

// 07



## Корпуса // 19-дюймовые настольные корпуса

### // Корпус серии 84

#### Свойства и применение

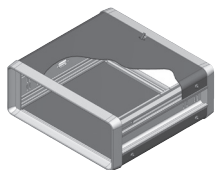
- Настольные корпуса для монтажа подвижных модулей и специальных электронных конструкций
- Простой и быстрый монтаж благодаря легко съемным крышкам
- Простая и быстрая сборка
- Возможна установка ручки-подставки для переноса

#### Стандартные размеры

- Высота: 2, 3, 4, 6 U
- Ширина: 42, 63, 84 HP
- Глубина: 269, 329, 389 мм

#### Наружное покрытие

Рамка – лакокрасочное покрытие RAL 7038 (серый)  
Верхняя и нижняя крышка – порошковое покрытие RAL 9018 (белый папирус)



Индивидуальное решение

### // Корпус серии 83

#### Свойства и применение

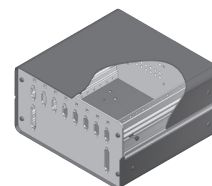
- Настольные корпуса для монтажа подвижных модулей и специальных электронных конструкций
- Простая сборка
- Возможна установка ручки-опоры

#### Стандартные размеры

- Высота: 3 и 4 U
- Ширина: 42, 63, 84 HP
- Глубина: 240 и 300 мм

#### Наружное покрытие

Профили анодированные  
Верхняя и нижняя крышка – порошковое покрытие RAL9018 (белый папирус)



Индивидуальное решение

// 01

// 02

// 03

// 04

// 05

// 06

// 07



## Корпуса // 19-дюймовые настольные/вдвижные корпуса

### // Корпус серии FreeTEC



#### Свойства и применение

- 19-дюймовые настольные/вдвижные корпуса для монтажа подвижных модулей либо специальных электронных конструкций
- ЭМС/ВЧ (Электромагнитное и высокочастотное экранирование, с возможностью наращивания экранирующих свойств)
- Легкий доступ внутрь корпуса благодаря легкоъемным крышкам
- Возможен монтаж печатных плат и подвижных модулей как с лицевой, так и с задней стороны

#### Стандартные размеры

- Высота: 1, 2, 3, 4, 6 U
- Ширина: 42, 63, 84 HP
- Глубина: 244, 344 мм

#### Наружное покрытие

Рамка – металлик 15; Крышка – голубой металлик



Индивидуальное решение

### // Корпус серии Magic

#### Свойства и применение

- 19-дюймовые настольные/вдвижные корпуса для монтажа подвижных модулей либо специальных электронных конструкций
- ЭМС/ВЧ (Электромагнитное и высокочастотное экранирование, с возможностью наращивания экранирующих свойств)
- Простой монтаж благодаря быстросъемным крышкам
- Может применяться для монтажа внутренних устройств как спереди, так и сзади
- Может быть оборудован ручкой для переноса

#### Стандартные размеры

- Высота: 2, 3, 4, 6 U
- Ширина: 42, 63, 84 HP
- Глубина: 279, 359, 439 мм

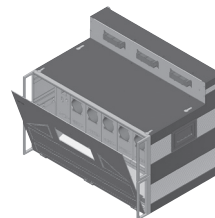
#### Наружное покрытие

Рамка и профили – порошковое покрытие

RAL 7001 (серебристо-серый)

Верхняя и нижняя крышки – порошковое покрытие

RAL 7035 (светло-серый)



Индивидуальное решение

// 01

// 02

// 03

// 04

// 05

// 06

// 07



Корпуса // 19-дюймовые выдвижные корпуса



Корпуса // Малые корпуса

### // Корпус серии Space

#### Свойства и применение

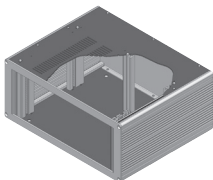
- 19-дюймовые выдвижные корпуса для горизонтального монтажа печатных плат размером 3 U и 6 U, а также специальных электронных устройств
- ЭМС/ВЧ (Электромагнитное и высокочастотное экранирование, с возможностью наращивания экранирующих свойств)
- Возможен вариант с лицевой панелью 19 дюймов и отдельными монтажными уголками
- Возможен монтаж внутренних элементов с углублением относительно лицевой панели

#### Стандартные размеры

- Высота: 1, 2, 3 U
- Ширина: 84 HP
- Глубина: 220, 280, 340 мм

#### Наружное покрытие

Хроматирование



Индивидуальное решение

### // SmarTEC

#### Свойства и применение

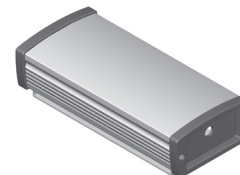
- Профильные / малые корпуса, на выбор с цельным профилем или разделенным на две части
- В разделенной версии крышка корпуса съемная
- Для крепления стандартизированных одинарных или двойных европлат (ширина > 105 мм и глубина > 105 мм) или специальных электронных конструкций по боковым встроенным пазам
- Конструкция, отвечающая требованиям ЭМС
- Возможность оснащения до IP 65

#### Стандартные размеры

- Высота: 45, 65, 85 мм
- Ширина: 85, 115, 175, 275 мм
- Глубина: 105, 165, 225 мм

#### Наружное покрытие

Порошковое покрытие передней и задней рамок – антрацитовый металлик  
Профиль – натуральный анодированный



Индивидуальное решение

// 01

// 02

// 03

// 04

// 05

// 06

// 07



## // Корпус серии Sequence

### Свойства и применение

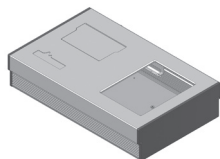
- Малый корпус для установки одинарных или двойных европлат
- ЭМС/ВЧ (Электромагнитное и высокочастотное экранирование, с возможностью наращивания экранирующих свойств)
- Может быть оборудован ручкой-подставкой для переноса, глухими либо открытыми рамками заглушками
- Прочная и простая конструкция
- Возможность варьирования глубины

### Стандартные размеры

- Высота: 1, 2 U
- Ширина: 125, 260 мм; 172 мм (только для 1 U)
- Глубина: 209, 264 мм

### Наружное покрытие

Профиль анодированный или порошковое покрытие RAL 7035 (светло-серый)  
Рамка – лакокрасочное покрытие RAL 7001 (серебристо-серый)



Индивидуальное решение

## // CasTEC

### Свойства и применение

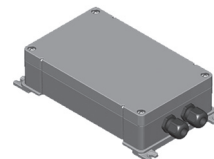
- Прочный корпус из алюминия, отлитый под давлением
- Для монтажа специальных электронных конструкций, для расширений
- Класс защиты IP 65
- Выполнена подготовка для ЭМС
- Монтажную панель, а также монтажные фланцы для настенного крепления можно приобрести на выбор

### Стандартные размеры

- Высота: 120, 160 мм
- Ширина: 200, 260 мм
- Глубина: 55, 65, 105 мм

### Наружное покрытие

Прочный корпус из алюминия, отлитый под давлением  
С наружной стороны - порошковое покрытие антрацитовый металллик



Индивидуальное решение

// 01

// 02

// 03

// 04

// 05

// 06

// 07





### // Корпус серии Quarto

#### Свойства и применение

- Малогабаритный корпус для монтажа различных электронных устройств
- ЭМС/ВЧ (Электромагнитное и высокочастотное экранирование, с возможностью наращивания экранирующих свойств)
- Может быть укомплектован опорами для установки на поверхность и один на один, уголками для монтажа на стену или для монтажа в стойку 19 дюймов
- Может иметь дополнительную IP-защиту

#### Стандартные размеры

- Высота: 1, 2, 3 U
- Ширина: 150, 433 мм
- Глубина: 250 мм

#### Наружное покрытие

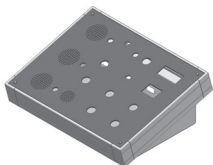
Профили анодированные

Уголки для монтажа – порошковое покрытие

RAL 7001 (серебристо-серый)

Дополнительно может быть окрашен порошковой краской

RAL 7035 (светло-серый)



Индивидуальное решение

### // Корпус серии 73

#### Свойства и применение

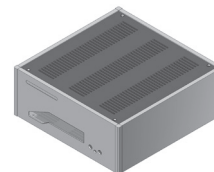
- Малогабаритный корпус для монтажа различных электронных устройств
- Имеются настольный, настенный и другие варианты

#### Стандартные размеры

- Высота: по требованию заказчика
- Ширина: по требованию заказчика
- Глубина: 60, 80, 130 мм

#### Наружное покрытие

Без покрытия либо анодирование



Индивидуальное решение

// 01

// 02

// 03

// 04

// 05

// 06

// 07



Корпуса // Малые корпуса

### // Корпус серии 72

#### Свойства и применение

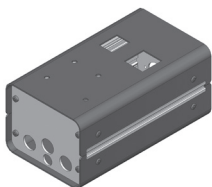
- Настольный корпус для установки одинарных или двойных европлат
- Лёгкая и быстрая сборка
- Может быть оборудован ручкой-подставкой для переноса

#### Стандартные размеры

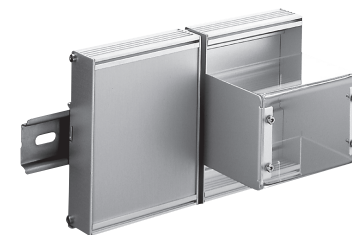
- Высота: 80, 100, 135 мм
- Ширина: 125, 190, 260 мм
- Глубина: 180, 240 мм

#### Наружное покрытие

Профили анодированные  
Верхняя, нижняя крышки и задняя панель – порошковое покрытие RAL 9018 (белый папирус)



Индивидуальное решение



Корпуса // Корпуса на DIN-рейку

### // Корпус серии Railo

#### Свойства и применение

- Корпус, монтируемый на DIN-рейку, для монтажа печатных плат, европлат и специальных электронных устройств
- ЭМС/ВЧ (Электромагнитное и высокочастотное экранирование, с возможностью наращивания экранирующих свойств)
- Жёсткое крепление печатных плат
- Двойная защёлка для крепления корпуса

#### Стандартные размеры

- Высота: для печатных плат 100 и 122 мм
- Ширина: 80, 100, 160 мм
- Глубина: любая

#### Наружное покрытие

Профили и боковые стенки хромированные



Индивидуальное решение

// 01

// 02

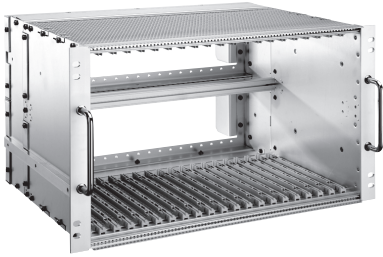
// 03

// 04

// 05

// 06

// 07



Крейты 19"

### // Крейт серии FerroRAIL

#### Свойства и применение

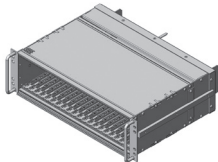
- 19-дюймовые крейты
- Отвечают требованиям французской железной дороги SNCF и европейским дорожным стандартам (NFF 67012, NFF60002, NFF 61005, NF EN 50155, NF EN 61373)
- Базируется на серии Future
- Для монтажа вставных модулей, как правило, в формате одинарных или двойных евроглат
- Вид экранирования высокой ЭМС может выполняться принципиально в двух версиях (металлические пружины или текстильные прокладки).
- Дополнительные боковые направляющие элементы и возможности привинчивания

#### Стандартные размеры

- Высота: 3, 6 U
- Ширина: 36, 84 HP
- Глубина: 320 мм

#### Наружное покрытие

Алюминий, бесцветный хроматированный



Индивидуальное решение

### // Крейт серии Future

#### Свойства и применение

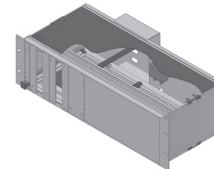
- 19-дюймовые крейты
- ЭМС/ВЧ (Электромагнитное и высокочастотное экранирование, с возможностью наращивания экранирующих свойств)
- Вибро- и ударопрочный (дополнительно)
- Монтаж плат как спереди, так и сзади
- Совместим со стандартом IEEE 1101.10 (дополнительно)
- Позиционирование горизонтальных профилей с шагом 10 мм

#### Стандартные размеры

- Высота: 3, 6 U
- Ширина: 42, 84 HP
- Глубина: 180, 244, 304, 364 мм

#### Наружное покрытие

Хроматирование



Индивидуальное решение

// 02

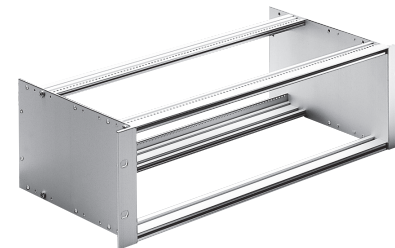
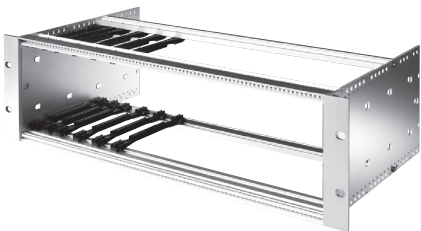
// 03

// 04

// 05

// 06

// 07



Крейты 19"

### // Крейт серии FutureX

#### Свойства и применение

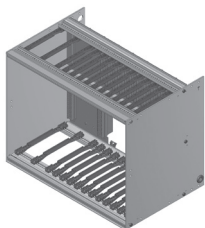
- 19-дюймовые крейты
- ЭМС/ВЧ (Электромагнитное и высокочастотное экранирование, с возможностью наращивания экранирующих свойств)
- Легкий вес
- Возможен монтаж печатных плат как с лицевой, так и с задней стороны
- Позиционирование горизонтальных профилей с шагом 10 мм

#### Стандартные размеры

- Высота: 3, 6 U
- Ширина: 84 HP
- Глубина: 180, 244, 304, 364 мм

#### Наружное покрытие

Хроматирование



Индивидуальное решение

### // Крейт серии 75

#### Свойства и применение

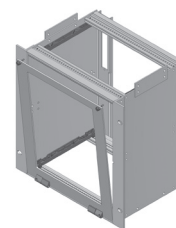
- 19-дюймовые крейты
- Низкая стоимость
- Цельная боковая стенка с интегрированным монтажным 19-дюймовым уголком
- Позиционирование горизонтальных профилей с шагом 30 мм

#### Стандартные размеры

- Высота: 3, 6 U
- Ширина: 42, 63, 84 HP
- Глубина: 172,5, 210, 240 мм

#### Наружное покрытие

По заказу либо анодирование, либо хроматирование



Индивидуальное решение

// 02

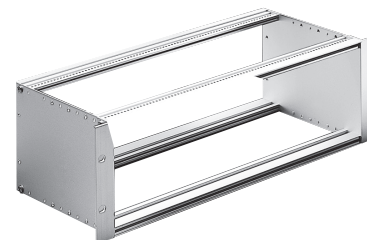
// 03

// 04

// 05

// 06

// 07



19-дюймовые крейты

### // Крейт серии 76

#### Свойства и применение

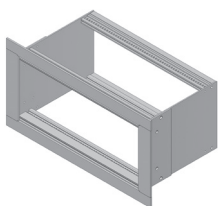
- 19-дюймовые крейты
- Для монтажа в контрольную панель
- Цельный передний профиль
- Позиционирование профилей с шагом 30 мм

#### Стандартные размеры

- Высота: 3, 6 U
- Ширина: 42, 63, 84 HP
- Глубина: 172,5, 210, 240 мм

#### Наружное покрытие

Анодирование



Индивидуальное  
решение

### // Крейт серии 77

#### Свойства и применение

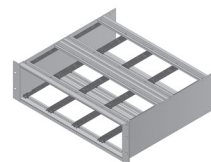
- 19-дюймовые крейты
- Боковая стенка из 2-х частей (19-дюймовый уголок и боковая стенка)
- ЭМС-защита благодаря хромированным поверхностям
- Позиционирование горизонтальных профилей с шагом 30 мм

#### Стандартные размеры

- Высота: 3, 4, 6 U
- Ширина: 42, 63, 84 HP
- Глубина: 172,5, 210, 270 мм

#### Наружное покрытие

На выбор: натуральный анодированный или бесцветный хромированный



Индивидуальное  
решение

// 02

// 03

// 04

// 05

// 06

// 07



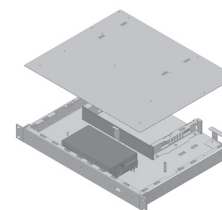
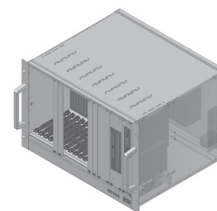
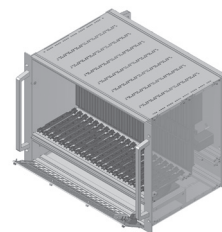
## // VMEbus и VME64x

### Свойства и применение

- Микрокомпьютерная корпусная система (МКС) на базе спецификаций VMEbus и VME64x
- Оптимальные ЭМС/ВЧ экранирование и теплоотдача
- Комплектуется только качественными электронными компонентами, источниками питания и вентиляторами
- Полностью собрана, включая проводной монтаж, проверена на функционирование и безопасность

### Стандартные размеры, варианты

- 19-дюймовая/1 U МКС для VMEbus
- 19-дюймовая/4 U МКС для VMEbus
- 19-дюймовая/4 U МКС для VME64x
- 19-дюймовая/7 U МКС для VMEbus
- 19-дюймовая/7 U МКС для VME64x
- 19-дюймовая/8 U МКС для VMEbus
- 19-дюймовая/8 U МКС для VME64x
- 19-дюймовая/10 U МКС для VME64x



Индивидуальные  
решения

// 03

// 04

// 05

// 06

// 07



Системная техника // МКС для CompactPCI

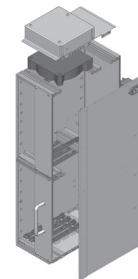
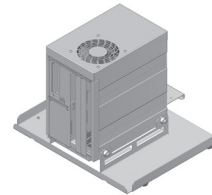
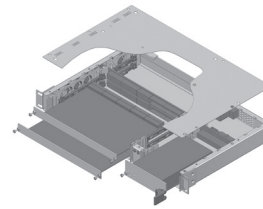
## // CompactPCI

### Свойства и применение

- Микрокомпьютерная корпусная система (МКС) на базе спецификации CompactPCI
- Оптимальные ЭМС/ВЧ экранирование и теплоотдача
- Комплектуется только качественными электронными компонентами, источниками питания и вентиляторами
- Полностью собрана, включая проводной монтаж, проверена на функционирование и безопасность

### Стандартные размеры, варианты

- 19-дюймовая/1 U МКС для CompactPCI
- 19-дюймовая/2 U МКС для CompactPCI
- 19-дюймовая/3 U МКС для CompactPCI
- 19-дюймовая/4 U МКС для CompactPCI
- 19-дюймовая/6 U МКС для CompactPCI



Индивидуальные  
решения

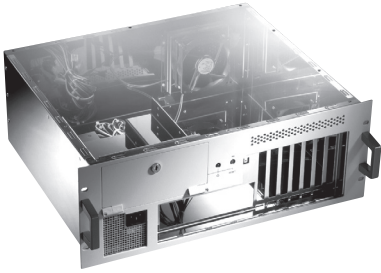
// 03

// 04

// 05

// 06

// 07



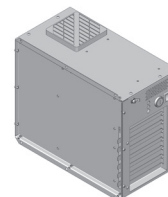
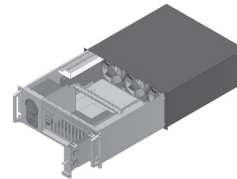
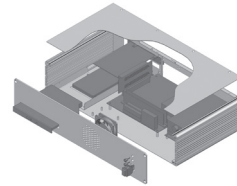
## // Промышленные компьютеры

### Свойства и применение

- Микрокомпьютерная корпусная система (МКС) для промышленного применения на базе технологий ПК
- Оптимальные ЭМС/ВЧ экранирование и теплоотдача
- Комплектуется только качественными электронными компонентами, источниками питания и вентиляторами
- Полностью собрана, включая проводной монтаж, проверена на функционирование и безопасность

### Стандартные размеры, варианты

- 19-дюймовая/1 U МКС для промышленного ПК
- 19-дюймовая/2 U МКС для промышленного ПК
- 19-дюймовая/2 U ITX МКС для промышленного ПК
- 19-дюймовая/4 U МКС для промышленного ПК
- 19-дюймовая/4 U МКС для промышленного ПК с корзиной для печатных плат в передней части
- 19-дюймовая/6 U МКС для промышленного панельного ПК
- 19-дюймовая/Система 3 Slot для промышленного ПК
- 19-дюймовая/Система 4 Slot для промышленного ПК



Индивидуальные  
решения





## // Панельные ПК и системы

### Свойства и применение

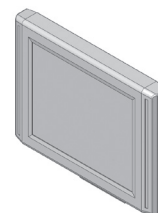
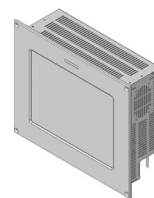
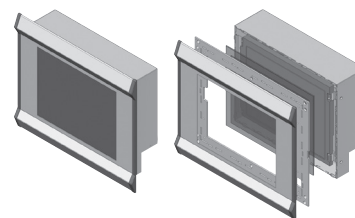
- Гибкая конструкция корпуса типа «сэндвич», предназначена для реализации индивидуальных требований заказчика
- Рамка дисплея регулируется в соответствии с размером дисплея
- Передняя сторона может оформляться дизайнерскими лицевыми элементами
- Выполнена подготовка для расширения с материнской платой по стандарту ITX, блоком питания от сети и вентилятором
- По желанию возможна поставка в виде полностью скомпонованной системы
- Адаптация для консольных систем по стандарту VESA

### Исполнение/Типы

- Корпус из стального листа, порошковое покрытие антрацитовый металллик
- Передняя сторона на выбор из стального листа с порошковым покрытием или нержавеющей стали

### Индивидуальные решения

На основе требований клиента могут быть реализованы соответствующие специальные решения в виде частично скомпонованных систем или полностью сконструированных и оттестированных.



Индивидуальные  
решения

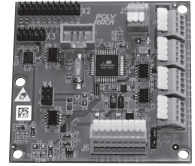
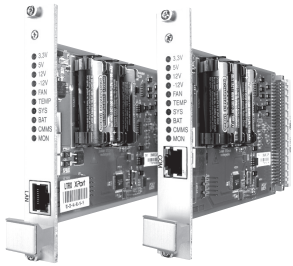
// 03

// 04

// 05

// 06

// 07



## // Системные менеджеры

### Системный менеджер

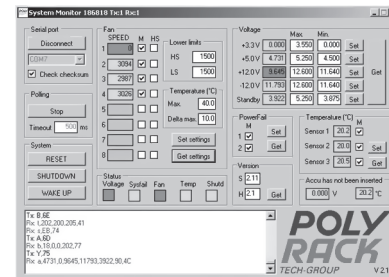
- Дополнение существующих систем или как основа для расширения системной функциональности
- Контроль таких важных системных параметров, как на-пряжение, температура, работа вентиляторов ...
- Дистанционное управление системы через стандартизированные интерфейсы типа RS232 или TCP/IP (при SMC2/3)
- Уведомление по электронной почте при особых системных событиях (при SMC2/3)
- Реализованная функциональность контроля системы по стандартам VMEBus/VITA (при SM2 и SMC2/3)
- Внутрисистемный интерфейс и протоколы типа IIC, SMNP, IPMI\*
- Панель управления на основе браузера (при SMC2/3)
- Дистанционный сброс системы и функция ВКЛ./ВЫКЛ. с аварийным питанием от аккумулятора (при SMC2/3)
- Открытый командный синтаксис для интеграции в другие системы

### Исполнение/Типы

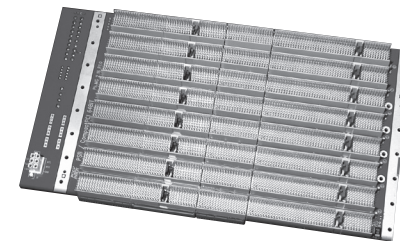
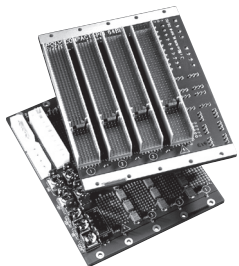
- Съемный модуль 3 U/4 HP Еигора с интерфейсным разъемом С96 DIN 41612 при SMC2/3
  - Бескорпусная конструкция при SM2 с клеммными блоками
  - Бескорпусная конструкция/Piggyback при FM1\* с клеммными блоками
- \*в разработке

### Индивидуальные решения

На основе требований клиентов возможна реализация соответствующих специальных решений с помощью нашего комплексного сервиса по инжинирингу и топологии монтажных плат.



Панель пользователя и конфигурации



## // Кросс-платы

### Свойства и применение

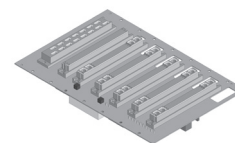
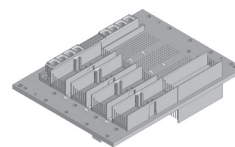
- Для промышленного применения в соответствии со спецификациями VMEbus, VME64X- или CompactPCI
- С высоконадёжной многослойной технологией для максимального потока данных, оптимальными свойствами против помехоизлучения и оптимальным распределением энергии
- 100% выходной контроль, подтверждённый протоколом

### Размеры/Типы

- Все распространенные слоты
- Кросс-платы VME64x на выбор с PO или без
- Комплектная программа кросс-плат CompactPCI, в зависимости от исполнения на выбор с Rear-I/O или без, а также системный слот слева или справа, отобранные типы также с встроенным разъемом P-47-PSU или конструкцией M-DIN
- Имеются различные расширения типа H110, PSB2.16, VITA 31.1 и др

### Под заказ

- Кроме широкой номенклатуры стандартных кросс-плат мы предоставляем услуги по разводке плат и их изготовлению в соответствии с техническими заданиями заказчиков



Индивидуальные  
решения

// 03

// 04

// 05

// 06

// 07



Системная техника // 19-дюймовые вентиляторные блоки

## // 19-дюймовые вентиляторные блоки 1 U

### Свойства и применение

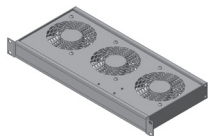
- 19-дюймовые вентиляторные блоки 1 U переменного или постоянного тока
- Серия с контролем температуры и сбоев
- Варианты, оптимизированные в отношении шума или производительности

### Стандартные размеры

- Высота: 1 U
- Ширина: 84 HP
- Глубина: 155 мм

### Наружное покрытие

Передняя панель - алюминий, корпус – нержавеющая сталь



Индивидуальное решение



Передние панели, вставные модули, кассеты и принадлежности

## // Передние панели

### Свойства и применение

- Передние панели для вставных модулей
- Различные варианты экранирования
- Профили U-типа для обеспечения высокой жёсткости
- Механическая обработка по чертежам заказчика
- Быстрая доставка

### Стандартные размеры

- Все наиболее употребительные размеры модулей (в соответствии с технологией 19 дюймов), а также специальные по индивидуальным требованиям

### Наружное покрытие

- Анодирование, хромирование, фронт анодирование- тыльная поверхность хромирование, порошковое покрытие



Индивидуальное решение

// 04

// 05

// 06

// 07



## Передние панели, вставные модули, кассеты и принадлежности

### // Вставные модули

#### Свойства и применение

- Вставляемые в кейты модули и блоки для монтажа печатных плат
- ЭМС/ВЧ (Электромагнитное и высокочастотное экранирование, с возможностью наращивания экранирующих свойств)

#### Стандартные размеры

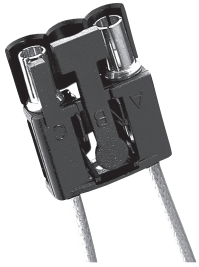
- Высота: 3 и 6 U
- Ширина: 6, 8, 10, 12, 14, 21, 28, 42 HP
- Глубина: 172,5 и 232,5 мм

#### Наружное покрытие

- Анодирование или хромирование

### // Принадлежности

- Ручки и ручки-экстракторы
- Направляющие
- Держатели печатных плат
- 19-дюймовые панели-заглушки
- Вставные модули
- Монтажный материал и прочее



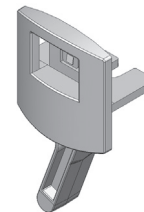
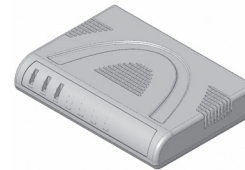
## // Компоненты из термопласта по индивидуальным проектам

### Линейка продукции

Различные детали из пластика, как сборочные узлы, так и отдельные электронные и механические компоненты. Применяются практически все материалы для инъекционного литья. По требованию заказчика мы обеспечиваем и ЭМС-экранирование путем нанесения слоя металлизации. Предоставляем услуги по финишной обработке поверхностей (лакокрасочное покрытие и печать).

### Услуги

Мы оказываем услуги по разработке и проектированию изделия, проектированию и изготовлению прототипов, оснастки, а также серийное производство (инъекционное литье) и окончательную сборку.



Индивидуальные  
решения



Нанесение покрытий, печать, финишная обработка поверхностей

// Финишная обработка поверхностей,  
покрытие, печать в соответствии с самыми  
высокими требованиями

#### Услуги

Стойкое и долговечное покрытие путем хромирования (шестивалентный свободный хром) на автоматических линиях.

Окраска по индивидуальным проектам на основе цветов RAL на экологичных и полностью автоматизированных линиях порошковой окраски.

Трафаретная и тампонная печать, базирующаяся на собственном производстве оснастки с использованием собственного технологического оборудования.





Индивидуальные решения

// От замысла к конечному продукту,  
от детали к готовому изделию

Главной целью POLYRACK TECH-GROUP является предоставление услуг и продуктов в соответствии с конкретными пожеланиями и требованиями заказчиков.

**Линейка продукции**

Механические детали и изделия - корпуса, крейты, передние панели, функциональные узлы.

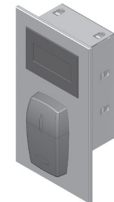
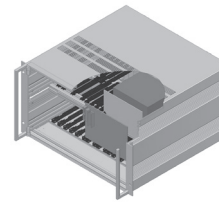
Кросс-платы в соответствии с промышленными стандартами, такими, как спецификации VMEbus- или CompactPCI, либо в соответствии с требуемым распределением сигналов.

Технические детали из пластмасс, модули, а также литые механические и электронные компоненты.

**Услуги**

Комплексная разработка продукта, включая создание/изучение дизайна на основе самых современных технологий САПР, терморасчета и стандартов программного обеспечения. Производство прототипов, близких к серийной продукции, за оптимальное время.

Производство серийных изделий на базе современных технологий и технических концепций. Окончательная сборка изделия из узлов вплоть до получения готового функционального продукта. Использование всех логистических стратегий, таких, как Kanban или консигнация.



Индивидуальные  
решения



## // Сертификаты

POLYRACK Electronic-Aufbausysteme GmbH:

DIN EN ISO 9001:2008

DIN EN ISO 14001:2009

RAPP Kunststofftechnik GmbH:

DIN EN ISO 9001:2008

DIN EN ISO 14001:2009

DIN EN 16001:2009



С учетом постоянного развития и совершенствования нашей продукции мы оставляем за собой право вносить изменения в опубликованные технические данные. Изменения, ошибки и опечатки не дают основания на претензии о возмещении ущерба.

## // Адреса

### **POLYRACKTECH-GROUP HOLDING GmbH & Co. KG**

Steinbeisstraße 4  
75334 Straubenhardt  
Germany / Германия  
Тел +49.(0)7082.7919.0  
Факс +49.(0)7082.7919.330  
[www.polyrack.com](http://www.polyrack.com)

### **POLYRACK Electronic-Aufbausysteme GmbH**

Steinbeisstraße 4  
75334 Straubenhardt  
Germany / Германия  
Тел +49.(0)7082.7919.0  
Факс +49.(0)7082.7919.330  
[www.polyrack.com](http://www.polyrack.com)

### **RAPP Kunststofftechnik GmbH**

Heinrich-Hertz-Straße 25  
75334 Straubenhardt  
Germany / Германия  
Тел +49.(0)7082.7919.703  
Факс +49.(0)7082.7919.630  
[www.polyrack.com](http://www.polyrack.com)

### **RAPP Oberflächenbearbeitung GmbH**

Forlenweg 12  
75334 Straubenhardt  
Germany / Германия  
Тел +49.(0)7082.7919.651  
Факс +49.(0)7082.7919.660  
[www.polyrack.com](http://www.polyrack.com)

## // Филиалы за границей

### **Швейцария**

**POLYRACK AG**  
Schützenstrasse 13-19  
8902 Urdorf  
Switzerland / Швейцария  
Тел +41.(0)44.735.1919  
Факс +41.(0)44.735.1984  
[www.polyrack.com](http://www.polyrack.com)

### **США/Канада**

**POLYRACK  
North America Corp.**  
1600 Highland Corporate Drive  
Cumberland, RI 02864  
USA / США  
Тел +1.401.770.1500  
Факс +1.401.770.1550  
[www.polyrack.us](http://www.polyrack.us)

### **Азия/Китай**

**POLYRACK  
Science and Technology Co., Ltd.**  
Room A110,  
Nanshan Medical Equipment  
Industrial area  
No 1019 Nanhai Avenue  
Nanshan District  
Shenzhen 518054  
China  
Phone +86.755.8202.8946  
Fax +86.755.8202.8949  
[polyrack\\_asia@polyrack.com](mailto:polyrack_asia@polyrack.com)

АХЭПҮ ИДННННЧП  
#01  
ДОСТУПНОСТЬ

**e con**  
SOLUTIONS

Интеллектуальное управление энергией

**Рациональное использование энергии.**

econ solutions GmbH входит в POLYRACK TECH-GROUP > [www.econ-solutions.de](http://www.econ-solutions.de)

**POLYRACK TECH-GROUP**

Steinbeisstraße 4  
75334 Straubenhardt  
Germany / Германия  
[www.polyrack.com](http://www.polyrack.com)

**ГОРЯЧАЯ ЛИНИЯ**

+49.(0)800 - POLYRACK  
(+49.(0)800.76597225)  
[sales@polyrack.com](mailto:sales@polyrack.com)

LINE CARD / 06-05 // 197897