



стр. 8-2

СВЕТОВЫЕ КОЛОННЫ

- Составные световые колонны Ø70 мм.
- Световые модули непрерывного и мигающего свечения, вспышки.
- Звуковые модули с прерывистым и непрерывным звучанием.
- Лампы накаливания и светодиодные лампы.



стр. 8-3

СВЕТОВЫЕ ИНДИКАТОРЫ-СИГНАЛИЗАТОРЫ

- Световые индикаторы-сигнализаторы Ø62 мм.
- Световые модули непрерывного и мигающего свечения.
- Звуковые модули с прерывистым и непрерывным звучанием.
- Лампы накаливания и светодиодные лампы.



Световые колонны Ø70 мм

- Модульные и составные, до 7 модулей.
- Непрерывного и мигающего свечения, непрерывного и прерывистого звучания.

Световые индикаторы-сигнализаторы Ø62 мм

- Непрерывного и мигающего свечения, непрерывного и прерывистого звучания.

Световые колонны и индикаторы-сигнализаторы

Гл. - Стр.

Световые колонны Ø70 мм	8 - 2
Световые индикаторы-сигнализаторы Ø62 мм	8 - 3
Принадлежности и запчасти	8 - 4
Размеры	8 - 6
Электрические схемы	8 - 7

Световые колонны Ø70 мм



LT7 EL ...
LT7 GL ...
LT7 FL ...



LT7 S ...



LT7 CM 01
LT7 CP 01

Код заказа	Описание	Кол-во в упак. шт.	Вес [кг]
------------	----------	--------------------	----------

Световые модули непрерывного свечения. Соединитель BA15d.
Лампа (8 LT7 ALB... и 8 LT7 ALL...) не входит в комплект поставки.

8 LT7 EL1	Оранжевый	1	0,082
8 LT7 EL3	Зеленый	1	0,082
8 LT7 EL4	Красный	1	0,082
8 LT7 EL5	Желтый	1	0,082
8 LT7 EL6	Синий	1	0,082
8 LT7 EL8	Белый	1	0,082

Световые модули мигающего свечения. Соединитель BA15d.
Лампа (8 LT7 ALB... и 8 LT7 ALL...) не входит в комплект поставки.

8 LT7 GL B1	Оранжевый, перем./пост. напр. 24 В	1	0,083
8 LT7 GL B3	Зеленый, перем./пост. напр. 24 В	1	0,083
8 LT7 GL B4	Красный, перем./пост. напр. 24 В	1	0,083
8 LT7 GL B5	Желтый, перем./пост. напр. 24 В	1	0,083
8 LT7 GL B6	Синий, перем./пост. напр. 24 В	1	0,083
8 LT7 GL B8	Белый, перем./пост. напр. 24 В	1	0,083
8 LT7 GL E1	Оранжевый, перем. напр. 110÷120 В	1	0,083
8 LT7 GL E3	Зеленый, перем. напр. 110÷120 В	1	0,083
8 LT7 GL E4	Красный, перем. напр. 110÷120 В	1	0,083
8 LT7 GL E5	Желтый, перем. напр. 110÷120 В	1	0,083
8 LT7 GL E6	Синий, перем. напр. 110÷120 В	1	0,083
8 LT7 GL E8	Белый, перем. напр. 110÷120 В	1	0,083
8 LT7 GL M1	Оранжевый, перем. напр. 230÷240 В	1	0,083
8 LT7 GL M3	Зеленый, перем. напр. 230÷240 В	1	0,083
8 LT7 GL M4	Красный, перем. напр. 230÷240 В	1	0,083
8 LT7 GL M5	Желтый, перем. напр. 230÷240 В	1	0,083
8 LT7 GL M6	Синий, перем. напр. 230÷240 В	1	0,083
8 LT7 GL M8	Белый, перем. напр. 230÷240 В	1	0,083

Световые модули со вспышкой. С лампой Xenon 4 Joule.

8 LT7 FL B1	Оранжевый, перем./пост. напр. 24 В	1	0,092
8 LT7 FL B3	Зеленый, перем./пост. напр. 24 В	1	0,092
8 LT7 FL B4	Красный, перем./пост. напр. 24 В	1	0,092
8 LT7 FL B5	Желтый, перем./пост. напр. 24 В	1	0,092
8 LT7 FL B6	Синий, перем./пост. напр. 24 В	1	0,092
8 LT7 FL B8	Белый, перем./пост. напр. 24 В	1	0,092
8 LT7 FL E1	Оранжевый, перем. напр. 110÷120 В	1	0,092
8 LT7 FL E3	Зеленый, перем. напр. 110÷120 В	1	0,092
8 LT7 FL E4	Красный, перем. напр. 110÷120 В	1	0,092
8 LT7 FL E5	Желтый, перем. напр. 110÷120 В	1	0,092
8 LT7 FL E6	Синий, перем. напр. 110÷120 В	1	0,092
8 LT7 FL E8	Белый, перем. напр. 110÷120 В	1	0,092
8 LT7 FL M1	Оранжевый, перем. напр. 230÷240 В	1	0,092
8 LT7 FL M3	Зеленый, перем. напр. 230÷240 В	1	0,092
8 LT7 FL M4	Красный, перем. напр. 230÷240 В	1	0,092
8 LT7 FL M5	Желтый, перем. напр. 230÷240 В	1	0,092
8 LT7 FL M6	Синий, перем. напр. 230÷240 В	1	0,092
8 LT7 FL M8	Белый, перем. напр. 230÷240 В	1	0,092

Звуковые модули с прерывистым и непрерывным звучанием.

8 LT7 S0 B	перем./пост. напр. 24 В, прерывистое звучание (90 дБ). IP54	1	0,240
8 LT7 S1 B	перем./пост. напр. 24 В, 16 тональностей по выбору. (макс. 80 дБ). IP65	1	0,240
8 LT7 S2 B	перем./пост. напр. 24 В, звучание прерывист. (78 дБ) ^① или непрерывное	1	0,240
8 LT7 S2 E	перем. напр. 110÷120 В, звучание прерывист. (75 дБ) ^②	1	0,240
8 LT7 S2 M	перем. напр. 230÷240 В, звучание прерывист. (75 дБ) ^②	1	0,240

Модули для проводки и крышка (вход снизу).

8 LT7 CP 01	Для пластиковых трубок, черного цвета	1	0,110
8 LT7 CM 01	Для металлических трубок, черного цвета	1	0,120

^① Для 8 LT7 S2 B = 84,5 дБ.

^② Для 8 LT7 S2 B = 82,6 дБ.

Общие характеристики

Световые колонны используются главным образом на производстве для световой и звуковой сигнализации состояния оборудования в ходе технологического процесса.

Световые колонны могут состоять из 7 установленных друг над другом модулей в следующем порядке, считая сверху: красный, желтый, оранжевый, синий, зеленый, белый.

Звуковой модуль всегда устанавливается последним на самом верху колонны.

Технические характеристики

– макс. рабочее напряжение: перем./пост. 250 В

– потребляемый ток световых модулей со вспышкой и звуковых модулей:

- LT7 FL B... при питании перем. напр.: 135 мА
- LT7 FL B... при питании пост. напр.: 75 мА
- LT7 FL E...: 20 мА
- LT7 FL M...: 15 мА
- LT7 S0 B: 25 мА
- LT7 S1 B: 40 мА
- LT7 S2 B: 200 мА
- LT7 S2 E: 40 мА
- LT7 S2 M: 30 мА

– материал: поликарбонат или анодированный алюминий

– число модулей, которые можно устанавливать друг над другом в колонне: 7

– соединения: винтовые клеммы и зажимы, макс. сечение 1,5 мм²

– Момент затяжки 0,5 Нм

– рабочая температура:

-20...+50°C (при перем. напряж. макс. 12 В +40°C)

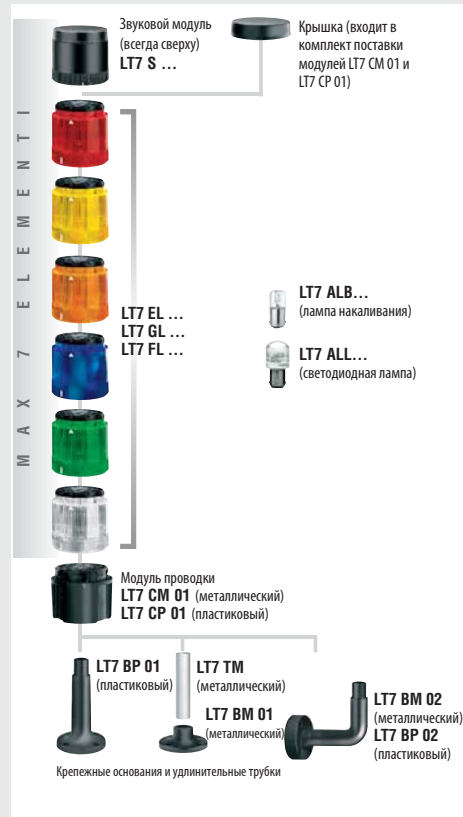
– класс защиты: IP65 (IP54 если используется звуковой модуль 8 LT7 S0 B).

Соответствие стандартам:

Имеются сертификаты: cULus, EAC.

Соответствуют стандартам: IEC/EN 60947-5-1, IEC/EN 60947-1, UL508, CSA C22.2 n° 14.

Возможная компоновка



Световые индикаторы-сигнализаторы Ø62 мм



LB6 EL ...
LB6 GL ...
LB6 S2...

Код заказа	Описание	Кол-во в упак.	Вес [кг]
------------	----------	----------------	----------

Световые модули непрерывного свечения. Соединитель BA15d.
Лампа не входит в комплект поставки.

8 LB6 EL1	Оранжевый	1	0,060
8 LB6 EL3	Зеленый	1	0,060
8 LB6 EL4	Красный	1	0,060
8 LB6 EL5	Желтый	1	0,060
8 LB6 EL6	Синий	1	0,060
8 LB6 EL8	Белый	1	0,060

Световые модули непрерывного или мигающего свечения. Соединитель BA15d.
Лампа не входит в комплект поставки.

8 LB6 GLB1	Оранжевый, перем./пост. напр. 12÷48 В	1	0,060
8 LB6 GLB3	Зеленый, перем./пост. напр. 12÷48 В	1	0,060
8 LB6 GLB4	Красный, перем./пост. напр. 12÷48 В	1	0,060
8 LB6 GLB5	Желтый, перем./пост. напр. 12÷48 В	1	0,060
8 LB6 GLB6	Синий, перем./пост. напр. 12÷48 В	1	0,060
8 LB6 GLB8	Белый, перем./пост. напр. 12÷48 В	1	0,060
8 LB6 GLM1	Оранжевый, перем./пост. напр. 24÷230 В	1	0,060
8 LB6 GLM3	Зеленый, перем./пост. напр. 24÷230 В	1	0,060
8 LB6 GLM4	Красный, перем./пост. напр. 24÷230 В	1	0,060
8 LB6 GLB5	Желтый, перем./пост. напр. 24÷230 В	1	0,060
8 LB6 GLM6	Синий, перем./пост. напр. 24÷230 В	1	0,060
8 LB6 GLM8	Белый, перем./пост. напр. 24÷230 В	1	0,060

Световые и звуковые модули непрерывного и прерывистого действия.
Лампа входит в комплект поставки.

8 LB6 S2 B1	Оранжевый, перем./пост. напр. 24 В (80 дБ)	1	0,060
8 LB6 S2 B3	Зеленый, перем./пост. напр. 24 В (80 дБ)	1	0,060
8 LB6 S2 B4	Красный, перем./пост. напр. 24 В (80 дБ)	1	0,060
8 LB6 S2 B5	Желтый, перем./пост. напр. 24 В (80 дБ)	1	0,060
8 LB6 S2 B6	Синий, перем./пост. напр. 24 В (80 дБ)	1	0,060
8 LB6 S2 B8	Синий, перем./пост. напр. 24 В (80 дБ)	1	0,060

Общие характеристики

Световые колонны играют важную роль в ходе технологических процессов, обеспечивая световую и звуковую сигнализацию, указывающую на состояние оборудования.

Технические характеристики

- макс. рабочее напряжение: перем./пост. 250 В
- потребляемый ток звуковых модулей: LB6 S2...:150 мА
- материал: поликарбонат
- соединения: винтовые клеммы и зажимы, макс. сечение 1,5 мм²
- Момент затяжки 0,5 Нм
- рабочая температура: -20...+40°C
- класс защиты: IP54 (IP30 при использовании оснований 8 LB6 BP 04, 8 LB6 BP 06, 8 LB6 BP 08).

Соответствие

Соответствуют стандартам: IEC/EN 60947-5-1, IEC/EN 60947-1.

Возможная компоновка



Цвет свечения	Красный	Желтый	Оранжевый	Синий	Зеленый	Белый
Значение	Опасность. Авария.	Осторожность и вниманная ситуация. Аномальная ситуация.		Команда, обязательное требование.	Нормальная ситуация. Оборудование работает нормально.	Значение отсутствует.
Звучание	Быстрое повторение модуляций или звуковых импульсов большой громкости.	Короткое непрерывное звучание.		Чередование звучания с постоянным спектром.	Непрерывное и продолжительное звучание после аварийного сигнала.	Другое звучание.
Необходимые действия	Немедленное устранение опасной ситуации.	Необходимо выполнить проверку.		Необходимо выполнение предписанное действие.	Никаких действий.	В зависимости от ситуации

Интерпретация световых и звуковых сигналов, подаваемых колоннами и индикаторами-сигнализаторами

Световая и звуковая сигнализация играет важнейшую роль в обеспечении безопасности технологического оборудования. Во избежание ее неверной интерпретации установлен специальный европейский стандарт, придающий строго определенное значение визуальным и звуковым сигналам. Согласно положениям стандарта EN 981/IEC/EN 60073 каждому цвету или типу звучания соответствует конкретное значение состояния соответствующего оборудования и различный уровень неотложности выполнения корректирующих действий - см. приведенную рядом таблицу. Модулю белого цвета можно придать любое значение по своему усмотрению.

Принадлежности и запчасти для световых колонн и индикаторов-сигнализаторов



LT7 BP 01



LT7 BP 02



LT7 ALB...



LT7 ALL...

Код заказа	Описание	Кол-во в упак. шт.	Вес [кг]
Крепежное основание			
8 LT7 BP 01	На горизонтальной опоре, пластиковое, черного цвета с удлинителем 100 мм	1	0,045
8 LT7 BP 02	Настенное крепление, пластиковое, черного цвета	1	0,078
Трубка-удлинитель для пластиковых оснований.			
8 LT7 TP 0100	100 мм	1	0,029
Лампы накаливания 5 Вт, соединитель BA15d.			
8 LT7 ALB A	перем./пост. напр. 12 В	10	0,006
8 LT7 ALB B	перем./пост. напр. 24 В	10	0,006
8 LT7 ALB E	перем./пост. напр. 130 В	10	0,006
8 LT7 ALB M	перем./пост. напр. 260 В	10	0,006
Светодиодные лампы, соединитель BA15d.			
8 LT7 ALL A4	Красная, перем./пост. напр. 12 В	1	0,010
8 LT7 ALL A8	Белая, перем./пост. напр. 12 В	1	0,010
8 LT7 ALL B3	Зеленая, перем./пост. напр. 12 В	1	0,010
8 LT7 ALL B4	Красная, перем./пост. напр. 24 В	1	0,010
8 LT7 ALL B5❶	Желтая/оранжевая, перем./пост. напр. 24 В	1	0,010
8 LT7 ALL B6	Синяя, перем./пост. напр. 24 В	1	0,010
8 LT7 ALL B8	Белая, перем./пост. напр. 24 В	1	0,010
8 LT7 ALL E3	Зеленая, перем. напр. 110÷120 В	1	0,010
8 LT7 ALL E4	Красная, перем. напр. 110÷120 В	1	0,010
8 LT7 ALL E5❶	Желтая/оранжевая, перем. напряж. 110÷120 В	1	0,010
8 LT7 FL E6	Синяя, перем. напр. 110÷120 В	1	0,010
8 LT7 ALL E8	Белая, перем. напр. 110÷120 В	1	0,010
8 LT7 ALL M3	Зеленая, перем. напр. 230÷240 В	1	0,010
8 LT7 ALL M4	Красная, перем. напр. 230÷240 В	1	0,010
8 LT7 ALL M5❶	Желтая/оранжевая, перем. напр. 230÷240 В	1	0,010
8 LT7 ALL M6	Синяя, перем. напр. 230÷240 В	1	0,010
8 LT7 ALL M8	Белая, перем. напр. 230÷240 В	1	0,010

❶ Может устанавливаться в желтом или оранжевом модуле.

Принадлежности и запчасти только для световых колонн Ø70 мм



LT7 BM 01



LT7 BM 02

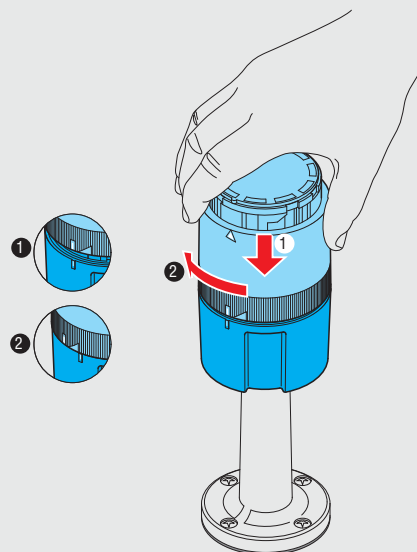


LT7 TM

Код заказа	Описание	Кол-во в упак. шт.	Вес [кг]
Крепежное основание			
8 LT7 BM 01	На горизонтальной опоре, металлическое, черного цвета	1	0,099
8 LT7 BM 02	Настенное крепление, металлическое	1	0,184
Удлинительные трубки для металлических оснований, из неокрашенного алюминия.			
8 LT7 TM 0100	120 мм	1	0,016
8 LT7 TM 0200	220 мм	1	0,024
8 LT7 TM 0300	320 мм	1	0,048
8 LT7 TM 0400	420 мм	1	0,064
8 LT7 TM 0500	520 мм	1	0,080
8 LT7 TM 1000	1020 мм	1	0,160

Общие характеристики

Монтаж световых колонн отличается простотой, быстротой и не требует применения инструментов. Байонетные соединители позволяют устанавливать каждый элемент на предыдущий путем легкого надавливания и поворота. Специальные белые отметки служат для правильного совмещения элементов.



Технические характеристики

- потребляемый ток лампы, устанавливаемой в световых модулях:
 - LT7 ALB A: 420 мА
 - LT7 ALB B: 210 мА
 - LT7 ALB E: 43 мА
 - LT7 ALB M: 22 мА
 - LT7 ALL A...: <60 мА
 - LT7 ALL B...: <30 мА
 - LT7 ALL E...: <20 мА
 - LT7 ALL M...: <20 мА

Соответствие

Соответствуют стандартам: IEC/EN 60947-5-1, IEC/EN 60947-1, UL508, CSA C22.2 n° 14.

Принадлежности и запчасти только для световых индикаторов-сигнализаторов Ø62 мм



LB6 BP03



LB6 BP05



LB6 BP07



LB6 BP04



LB6 BP06



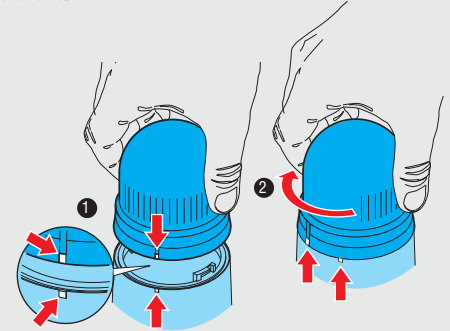
LB6 BP08

Код заказа	Описание	Кол-во в упак.	Вес
		шт.	[кг]
Крепежное основание для световых модулей			
8 LB6 BP 03	На горизонтальной опоре, пластиковое, черного цвета	1	0,040
8 LB6 BP 05	Под отверстие Ø22 мм, пластиковое, черного цвета	1	0,040
8 LB6 BP 07	Для сопряжения удлинителем, пластиковое, черного цвета, использовать с крепежными основаниями 8 LP7 BP01 и 8 LP7 BP02	1	0,020
Крепежное основание для световых и звуковых модулей			
8 LB6 BP 04	На горизонтальной опоре, пластиковое, черного цвета	1	0,040
8 LB6 BP 06	Под отверстие Ø22 мм, крепление, черного цвета	1	0,040
8 LB6 BP 08	Для сопряжения удлинителем, пластиковое, черного цвета, использовать с крепежными основаниями 8 LP7 BP01 и 8 LP7 BP02	1	0,020

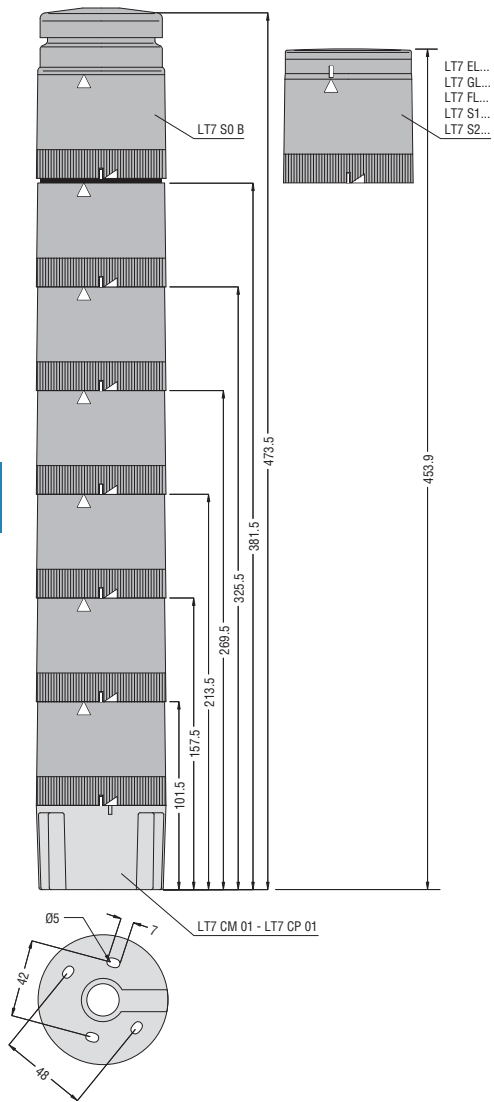
Общие характеристики

Установка световых и звуковых модулей на крепежные основания является простой, быстрой и не требующей использования инструментов.

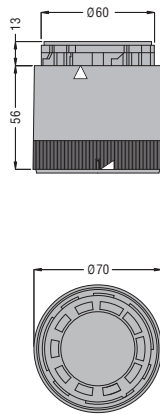
Специальные белые отметки служат для правильного совмещения элементов.



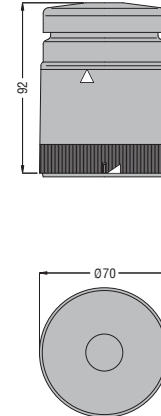
СВЕТОВЫЕ КОЛОННЫ Ø70 мм



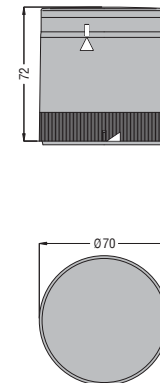
Световые модули LT7 EL... LT7 GL... LT7 FL...



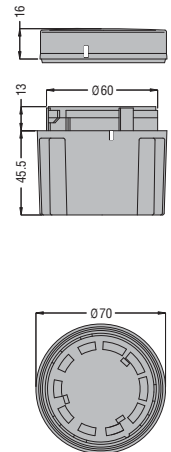
Звуковые модули LT7 S0 B



LT7 S1... LT7 S2...



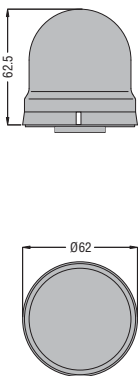
Основания LT7 CM 01 LT7 CP 01



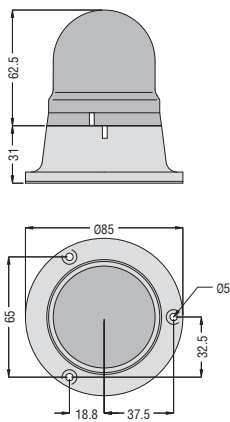
8

Световые индикаторы-сигнализаторы Ø62 мм

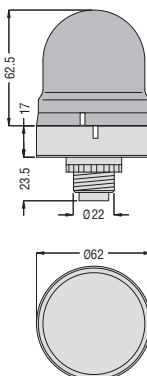
LB6 EL... LB6 GL... LB6 S2...



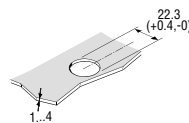
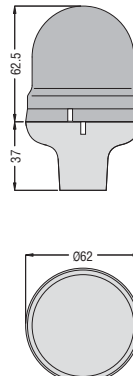
LB6... с основанием LB6 BP 03 и LB6 BP 04



LB6... с основанием LB6 BP 05 и LB6 BP 06



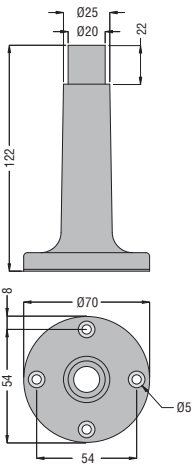
LB6... с основанием LB6 BP 07 и LB6 BP 08



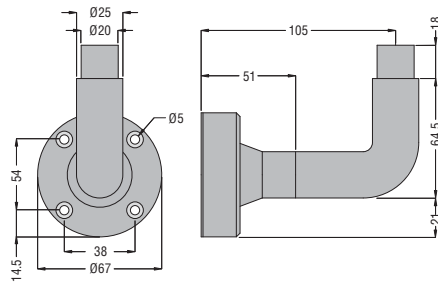
❶ С прорезями для световых и звуковых модулей LB6 S2...

ПРИНАДЛЕЖНОСТИ - Крепежные основания и удлинители

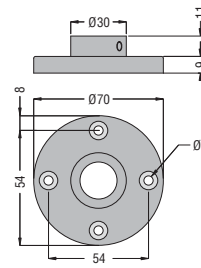
LT7 BP 01



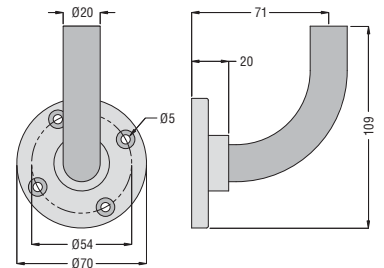
LT7 BP 02



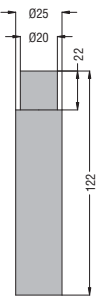
LT7 BM 01



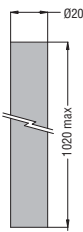
LT7 BM 02



LT7 TP 0100

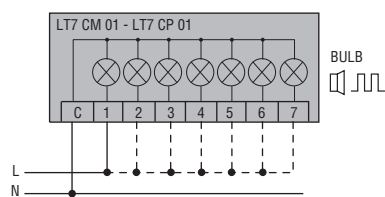


LT7 TM...



Электрические схемы

СВЕТОВЫЕ КОЛОННЫ Ø70 мм
LT7...



Соедините клеммы C и 1 как показано на схеме для подключения первого модуля.
В случае установки дополнительных модулей необходимо подсоединить соответствующие клеммы.

Световые индикаторы-сигнализаторы Ø62 мм
LB6...

